

# IMERYYS

Etude paysagère préliminaire

Réf. Imerys : PFS-C5300-SG-REP-003\_03

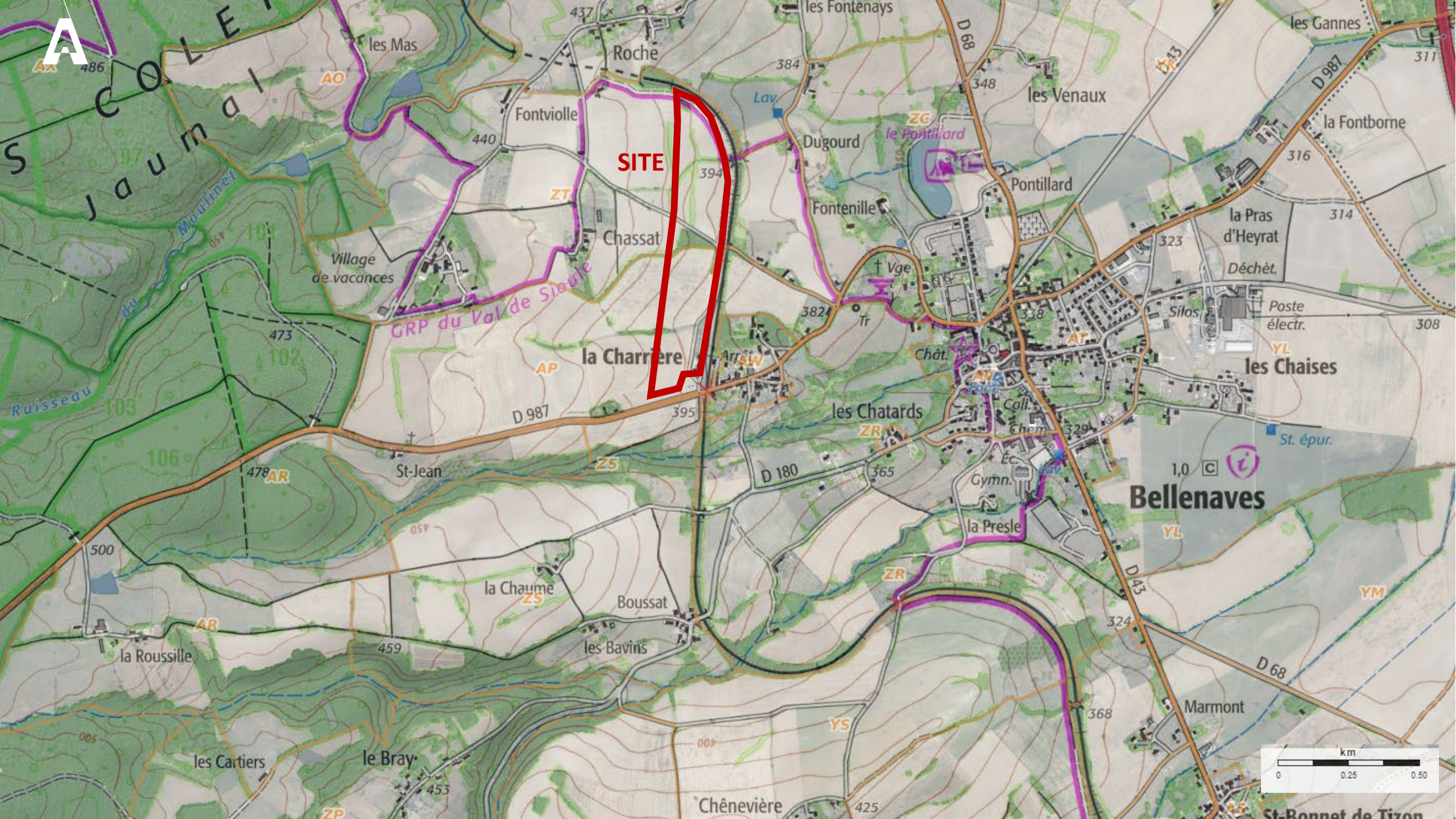




Bellenaves



A







## ANALYSE URBANISTIQUE

Parcelles concernées par le projet :

000 AP 13	000 AP 15
000 AP 14	000 ZT 118
000 AP 70	000 ZT 36
000 AP 71	000 ZT 28
000 AP 72	000 AP 61
000 AP 73	000 AP 75
000 AP 74	000 ZT 33
000 AP 87	000 AP 89
000 ZT 32	000 ZT 27
000 ZT 31	000 ZT 26
000 ZT 116	

Parcelles couvertes par la Carte Communale (CC) de la commune de BELLENAVES, dont la dernière procédure a été approuvée le 16/05/2006.

Zone classée A : terrains à protéger en raison de la valeur agricole des terres et de l'intérêt des paysages

Site hors de toute zone ZNIEFF et NATURA 2000

Risque aléa moyen de retrait-gonflement des argiles

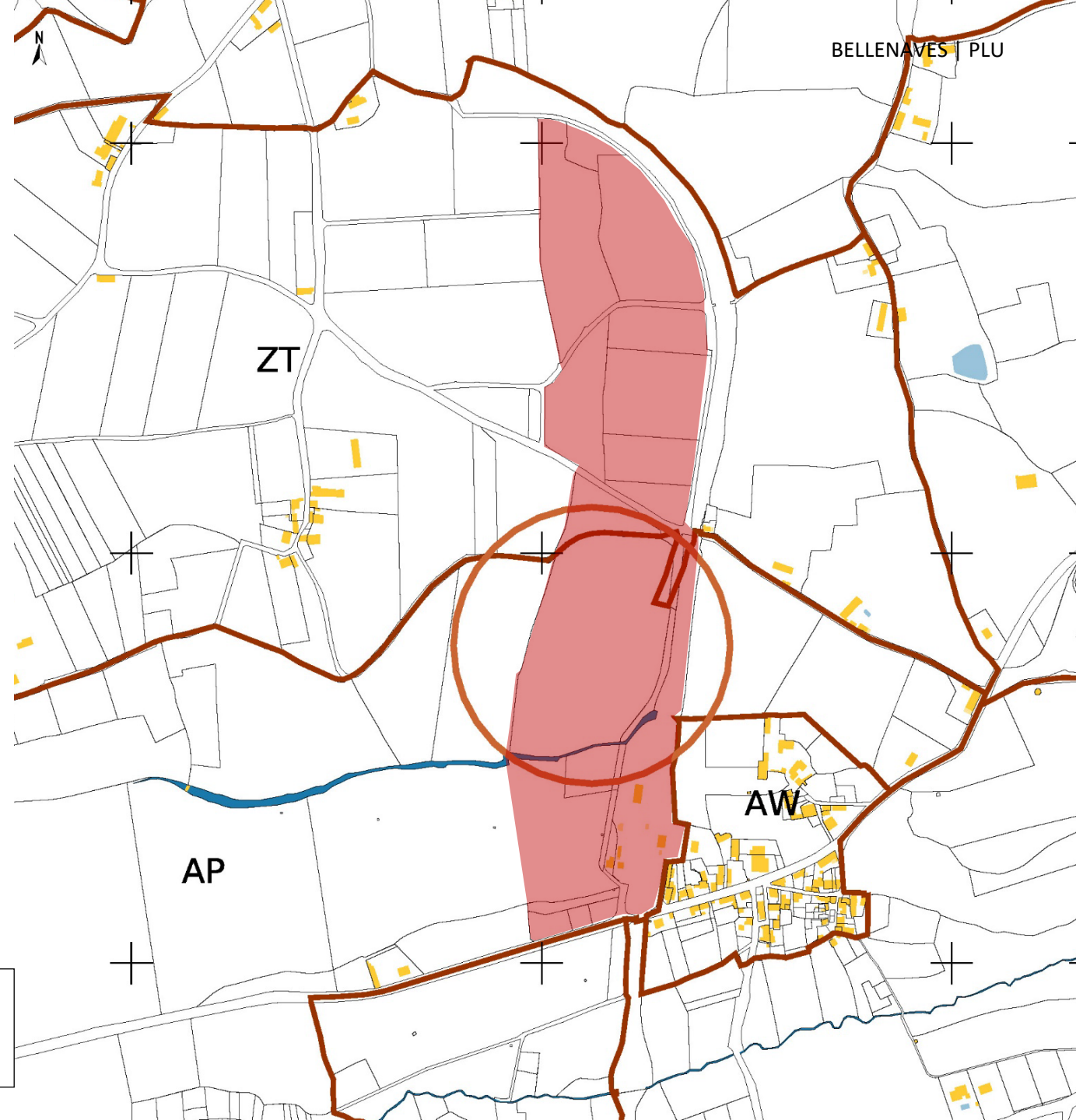
Les cartes communales doivent être en accord avec le SCOT.

Hors zone de conservation du patrimoine.

L'ensemble des parcelles concernées se situe dans le secteur du Schéma de Cohérence Territoriale Saint Pourçain Sioule Limagne.

Dans cette zone, la majorité des parcelles sont classées A soit terrains à protéger en raison de la valeur agricole des terres et de l'intérêt des paysages.

**NOTA : Il est important de noter que le projet envisagé sur le site par IMERYS nécessitera une remise en question des documents d'urbanisme tels que le SCOT ou la Carte Communale PLU afin de prendre en compte les spécificités propres à un tel projet.**





GR Val de Sioule

LE VERT PLATEAU

CHASSAT

CAMPING MUNICIPAL

BELLENAVES

Gare

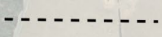
LA CHARRIÈRE

Château

Eglise


Légende :


 Site d'implantation

 Limite covisibilité

 Barrière végétale

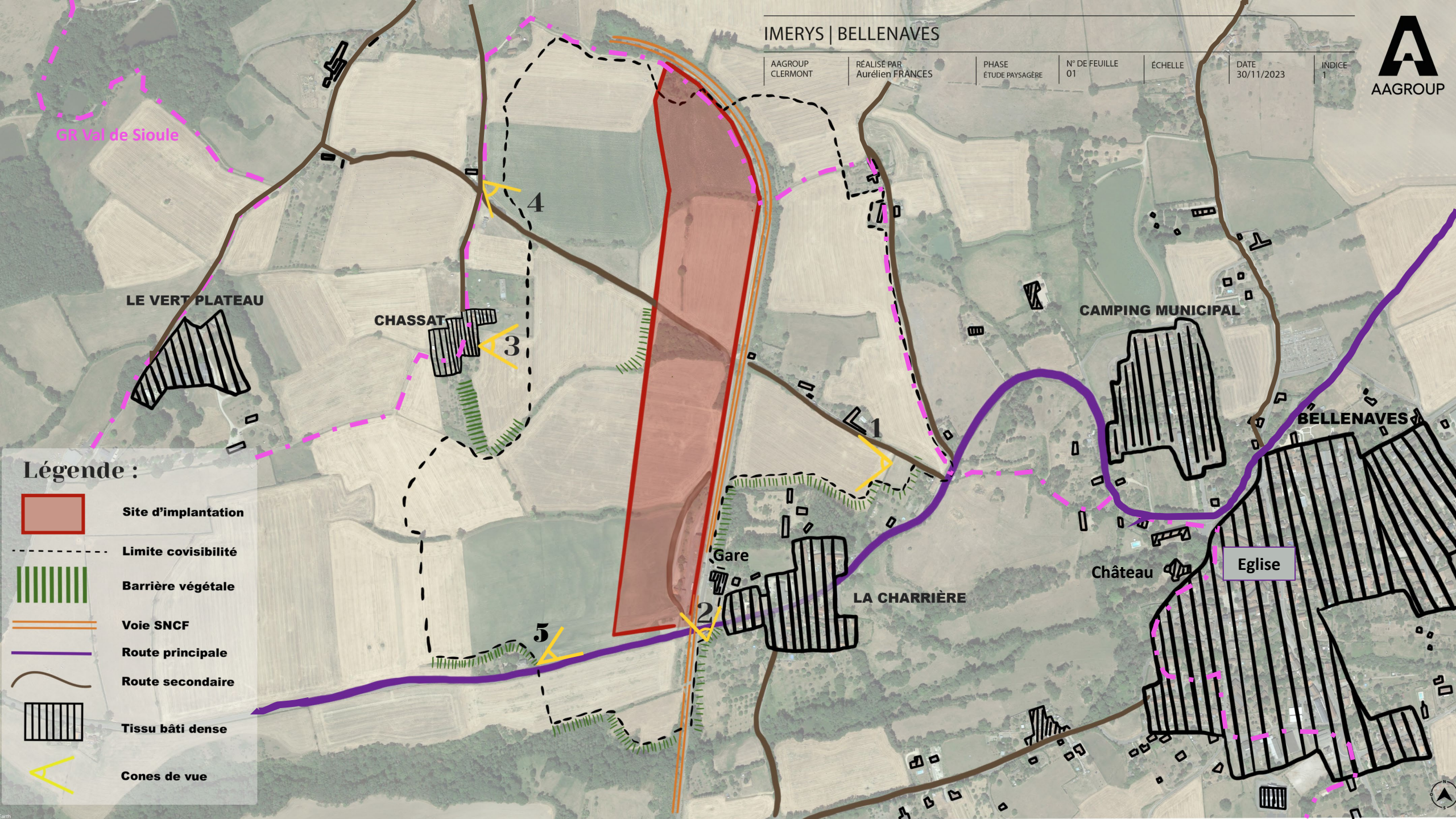
 Voie SNCF

 Route principale

 Route secondaire

 Tissu bâti dense

 Cones de vue







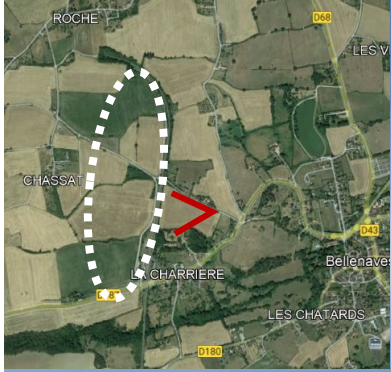
BELLEVaux | VUE 1  
DEPUIS L'IMPASSE DE LA CAVE

AVANT

SITE D'IMPLANTATION - BELLEVaux







BELLEVaux | VUE 1  
DEPUIS L'IMPASSE DE LA CAVE

APRES

SITE D'IMPLANTATION - BELLEVaux





A



BELLEVAVES | VUE 2  
DEPUIS LA RD987

AVANT



SITE D'IMPLANTATION - BELLEVAVES





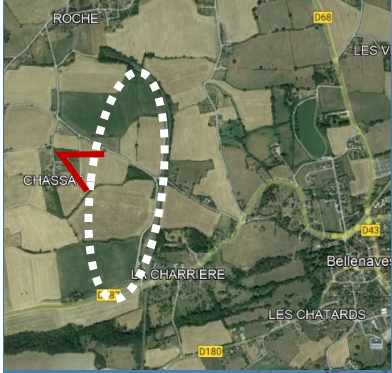
BELLEVaux | VUE 2  
DEPUIS LA RD987

APRES



SITE D'IMPLANTATION - BELLEVaux





BELLENAVES | VUE 3  
DEPUIS CHASSAT

AVANT/APRES



SITE D'IMPLANTATION - BELLENAVES





BELLEVaux | VUE 4  
DEPUIS LA CROIX DE CHASSAT

AVANT/APRES

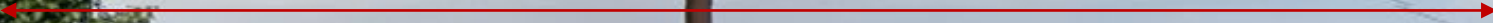
SITE D'IMPLANTATION - BELLEVaux







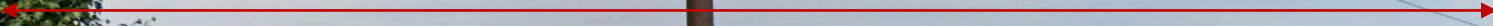
SITE D'IMPLANTATION - BELLENAVES







SITE D'IMPLANTATION - BELLENAVES





A

BELLENAVES | VUE AXONOMETRIQUE



LA CHARRIERE

CHASSAT

D987



### TRAVAIL PAYSAGER SIMPLE

- Trouver une synergie entre adaptation du projet et nivellement partiel de la topographie



- Réalisation de merlons ponctuels



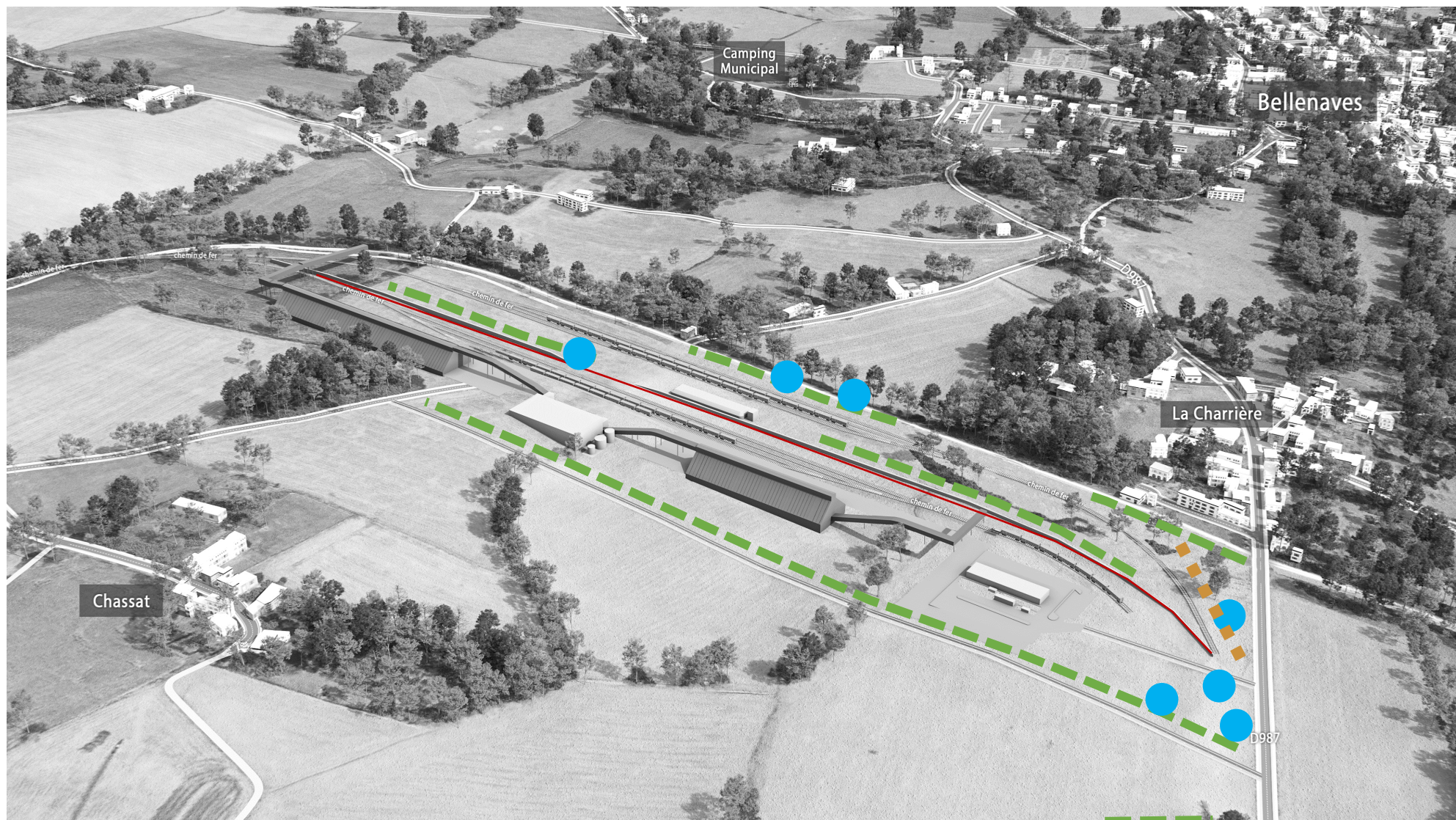
- Plantation de haies avec des essences locales favorisant la biodiversité



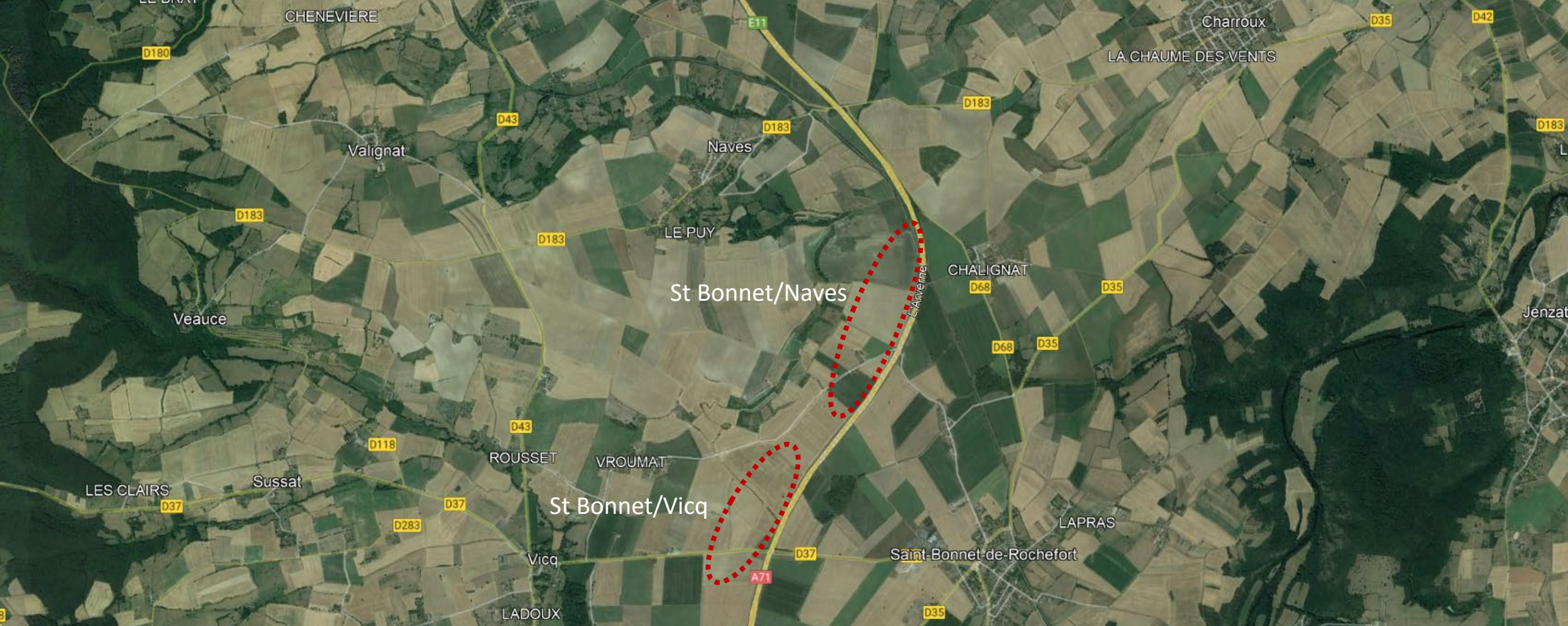
- Plantation d'arbres de haute tige affirmant une cohérence globale dans le paysage

### MESURES CONSTRUCTIVES

- Colorimétrie avec des tons gris/vert
- Travail d'insertion sur le bâti







St Bonnet/Naves

St Bonnet/Vicq

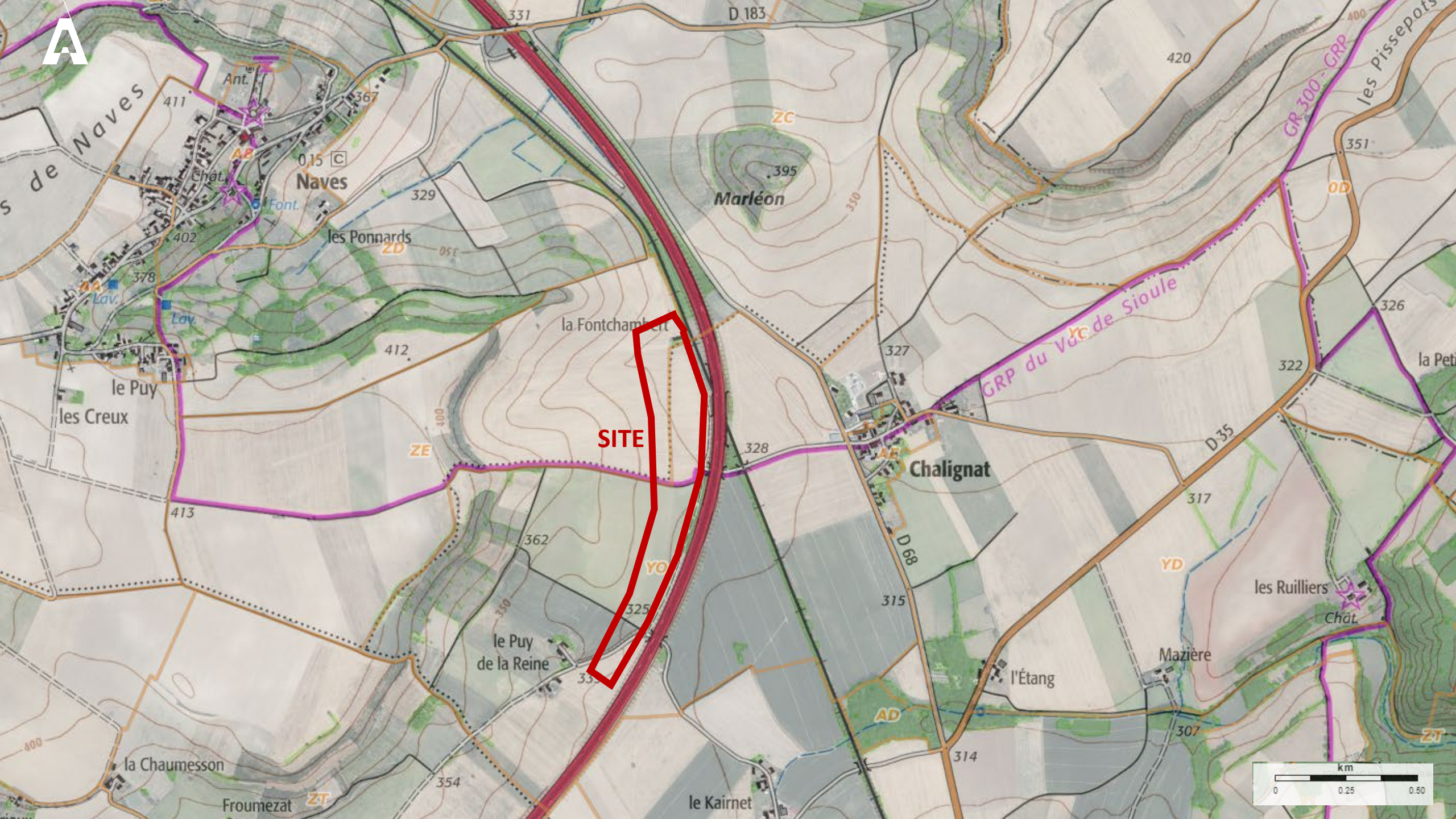
# St Bonnet



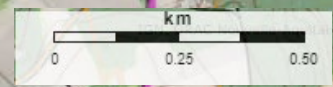




A



**SITE**







## ANALYSE URBANISTIQUE

Parcelles NAVES : 000 ZE 15 et 000 ZE 18

Parcelles ST BONNET-DE-ROCHFORT : 000 YO 87 / 000 YO 65 / 000 YO 39 / 000 YO 71 / 000 YO 64 / 000 YO 66 / 000 YO 41

Parcelles couvertes par la Carte Communale (CC) de la commune de NAVES, dont la dernière procédure a été approuvée le 11/12/2017 et SAINT-BONNET-DE-ROCHFORT, dont la dernière procédure a été approuvée le 15/07/2010.

NAVES : Zone classée A soit Zone Agricole

SAINT-BONNET-DE-ROCHFORT : Zone classée Secteur non ouvert à la construction, sauf exceptions prévues par la loi

Site hors de toute zone ZNIEFF et NATURA 2000

Risque aléa moyen de retrait-gonflement des argiles

Zone non constructible de 100m de chaque côté de l'autoroute A71 classée voie à grande circulation sauf dérogation.

Les cartes communales doivent être en accord avec le SCOT

Hors zone de conservation du patrimoine.

L'ensemble des parcelles concernées se situe dans le secteur du Schéma de Cohérence Territoriale Saint Pourçain Sioule Limagne.

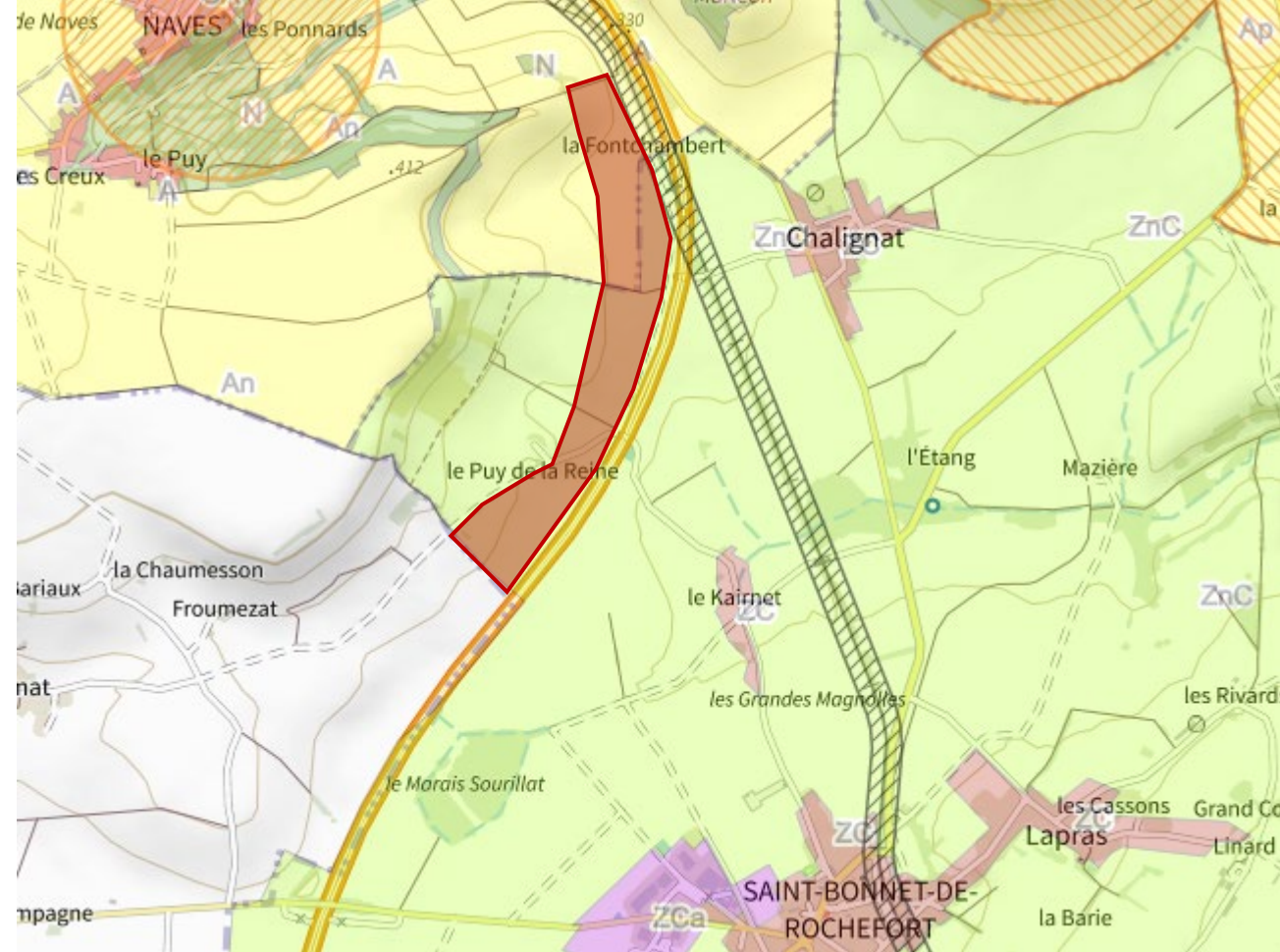
Nuisances sonores :

L'autoroute A71 ainsi que la voie ferrée génèrent des nuisances sonores importantes. Or la « loi Bruit » du 31 décembre 1992 prévoit des dispositions réglementaires pour se protéger contre le bruit des transports terrestres.

Ces dispositions ne constituent pas une servitude : autour de ces voies bruyantes, la construction n'est pas interdite. Toutefois, l'isolement acoustique des façades devient une règle de construction à part entière. Les secteurs affectés par le bruit sont reportés dans les documents d'urbanisme et mentionnés dans les certificats d'urbanisme.

Cette nouvelle règle s'applique dorénavant aux nouvelles constructions qui se situent dans une zone limitrophe d'une infrastructure classée. Le Préfet de l'Allier a inscrit l'autoroute A71 en 2<sup>ème</sup> Catégorie. Un secteur de 250 mètres autour de la voie est donc concerné par l'isolement acoustique des façades.

**NOTA : Il est important de noter que le projet envisagé sur le site par IMERYs nécessitera une remise en question des documents d'urbanisme tels que le SCOT ou la Carte Communale afin de prendre en compte les spécificités propres à un tel projet.**



### VUE DETAILLEE DES DOCUMENTS D'URBANISME

#### Zonage(s)

- Secteur non ouvert à la construction, sauf exceptions prévues par la loi, N
- Parcelle classée A, Zone agricole

#### Périmètres d'informations

- Autre
- Zone non aedificandi de 100m de part et d'autre de l'axe de l'A 71 (article L.III-I-4 du code de l'urbanisme)
- Périmètre de voisinage d'infrastructure de transport terrestre
- Classement sonore - Catégorie 1 - Bruit 300m



GR Val de Sioule

GR 300

NAVES

3

CHALIGNAT

1

PUY DE  
LA REINE

4

LE QUERNEY

2

VROUMAT

6

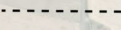
SAINT BONNET  
DE ROCHFORT

7

### Légende :



Site d'implantation



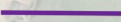
Limite covisibilité



Barrière végétale



Voie SNCF



Route principale



Autoroute



Route secondaire



Tissu bâti dense

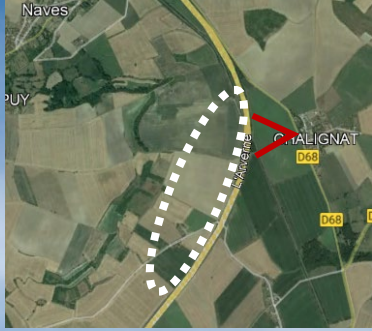


Cones de vue





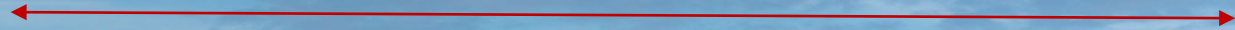
A



ST BONNET / NAVES | VUE 1  
DEPUIS LA RD68 LONGEANT CHALIGNAT

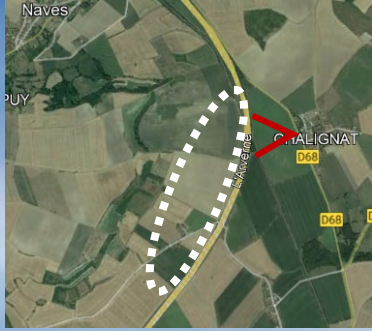
AVANT

SITE D'IMPLANTATION – ST BONNET / NAVES





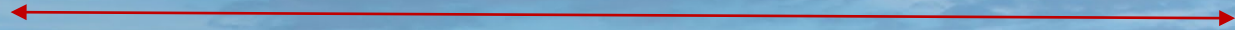
A



ST BONNET / NAVES | VUE 1  
DEPUIS LA RD68 LONGEANT CHALIGNAT

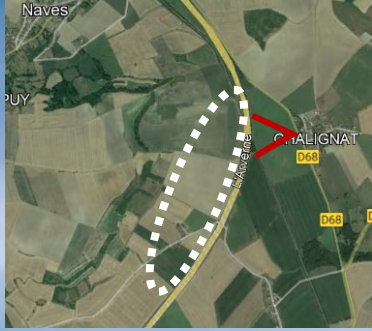
APRES

SITE D'IMPLANTATION – ST BONNET / NAVES





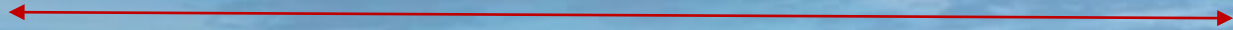
A



ST BONNET / NAVES | VUE 1  
DEPUIS LA RD68 LONGEANT CHALIGNAT

**APRES PLANTATIONS**

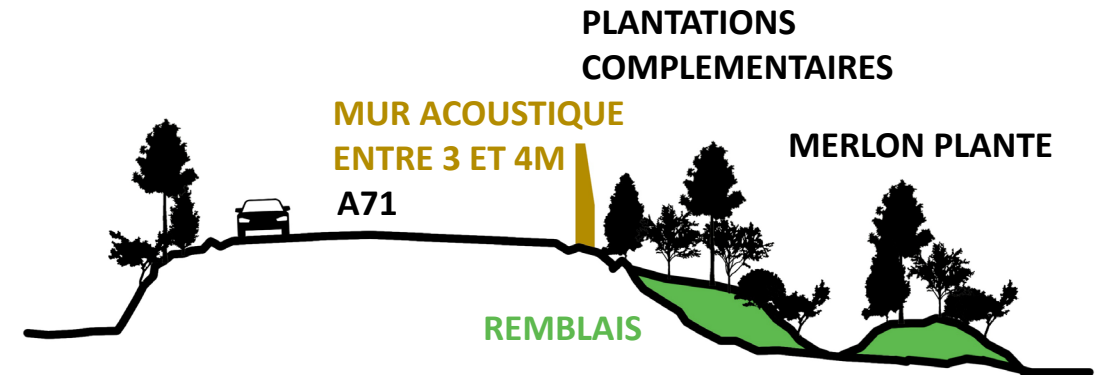
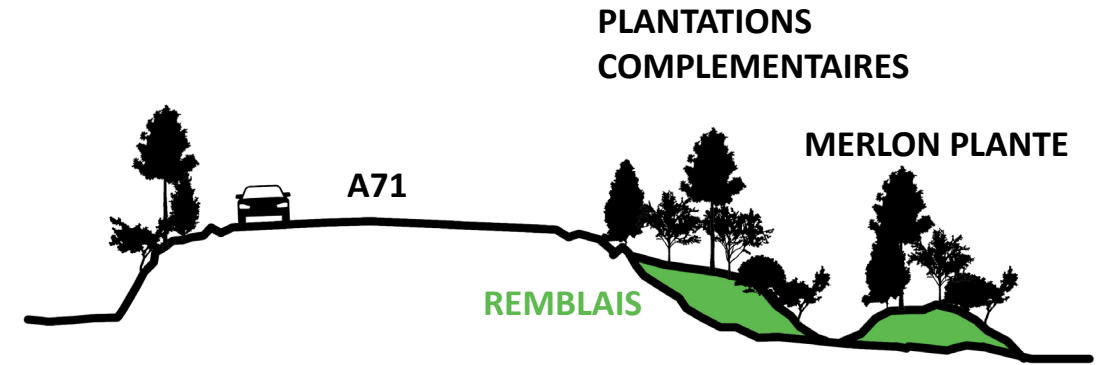
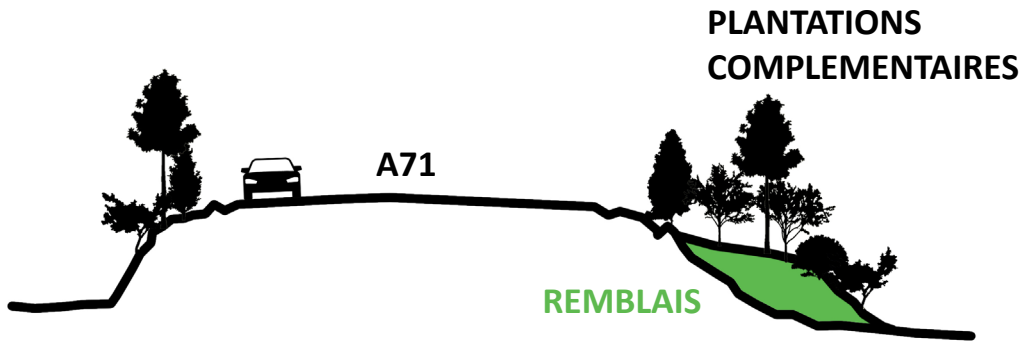
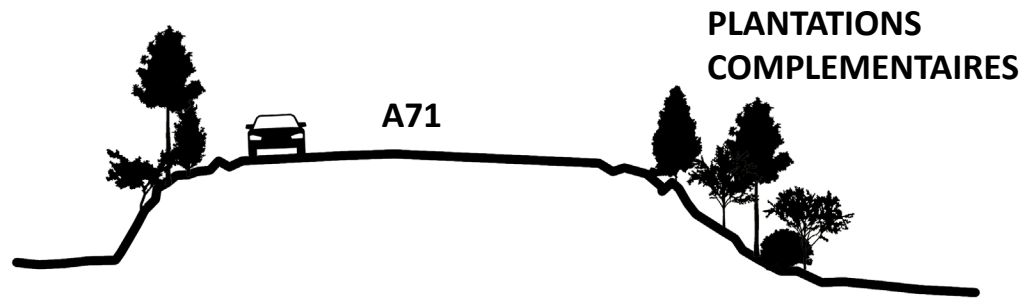
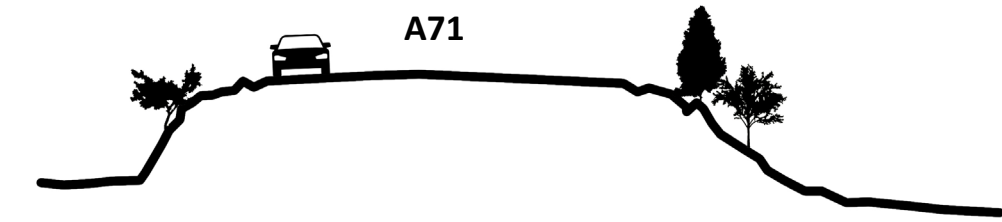
SITE D'IMPLANTATION – ST BONNET / NAVES





# A

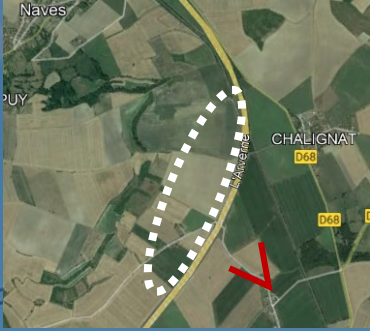
## REFLEXIONS ENVISAGEES



Espèces d'arbres et arbustes à privilégier dans marnes argileux : pircantha, abélia, forsythia, hibiscus, noisetier, rosiers, frênes, peuplier, charmes, noisetier, lauriers, pommier, poirier, nashi, cognassier, prunier, néflier...



A



ST BONNET / NAVES | VUE 2  
DEPUIS LE QUERNET

AVANT

SITE D'IMPLANTATION – ST BONNET / NAVES





A



ST BONNET / NAVES | VUE 2  
DEPUIS LE QUERNET

APRES

SITE D'IMPLANTATION – ST BONNET / NAVES





A

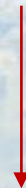


ST BONNET / NAVES | VUE 3  
DEPUIS NAVES

AVANT/APRES



SITE D'IMPLANTATION – ST BONNET / NAVES





A



ST BONNET / NAVES | VUE 4  
DEPUIS LE PUY LA REINE

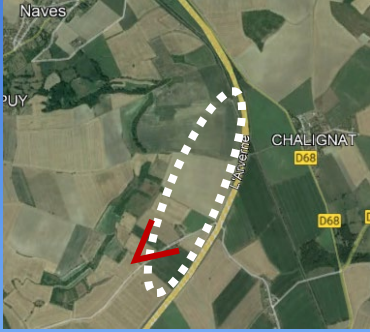
AVANT

SITE D'IMPLANTATION – ST BONNET / NAVES





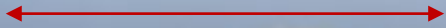
A



ST BONNET / NAVES | VUE 4  
DEPUIS LE PUY LA REINE

APRES

SITE D'IMPLANTATION – ST BONNET / NAVES





A



ST BONNET / NAVES | VUE 5  
DEPUIS ST BONNET DE ROCHEFORT

AVANT/APRES

SITE D'IMPLANTATION – ST BONNET / NAVES





A



ST BONNET / NAVES | VUE 6  
DEPUIS LA CROIX A L'EST DE VROUMAT

AVANT/APRES

SITE D'IMPLANTATION – ST BONNET / NAVES





A



ST BONNET / NAVES | VUE 7  
DEPUIS LE GR300

AVANT



SITE D'IMPLANTATION – ST BONNET / NAVES



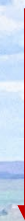
A



ST BONNET / NAVES | VUE 7  
DEPUIS LE GR300

APRES

SITE D'IMPLANTATION – ST BONNET / NAVES







A71

NAVES

CHALIGNAT

PUY DE  
LA REINE

A71

ST BONNET DE ROCHEFORT

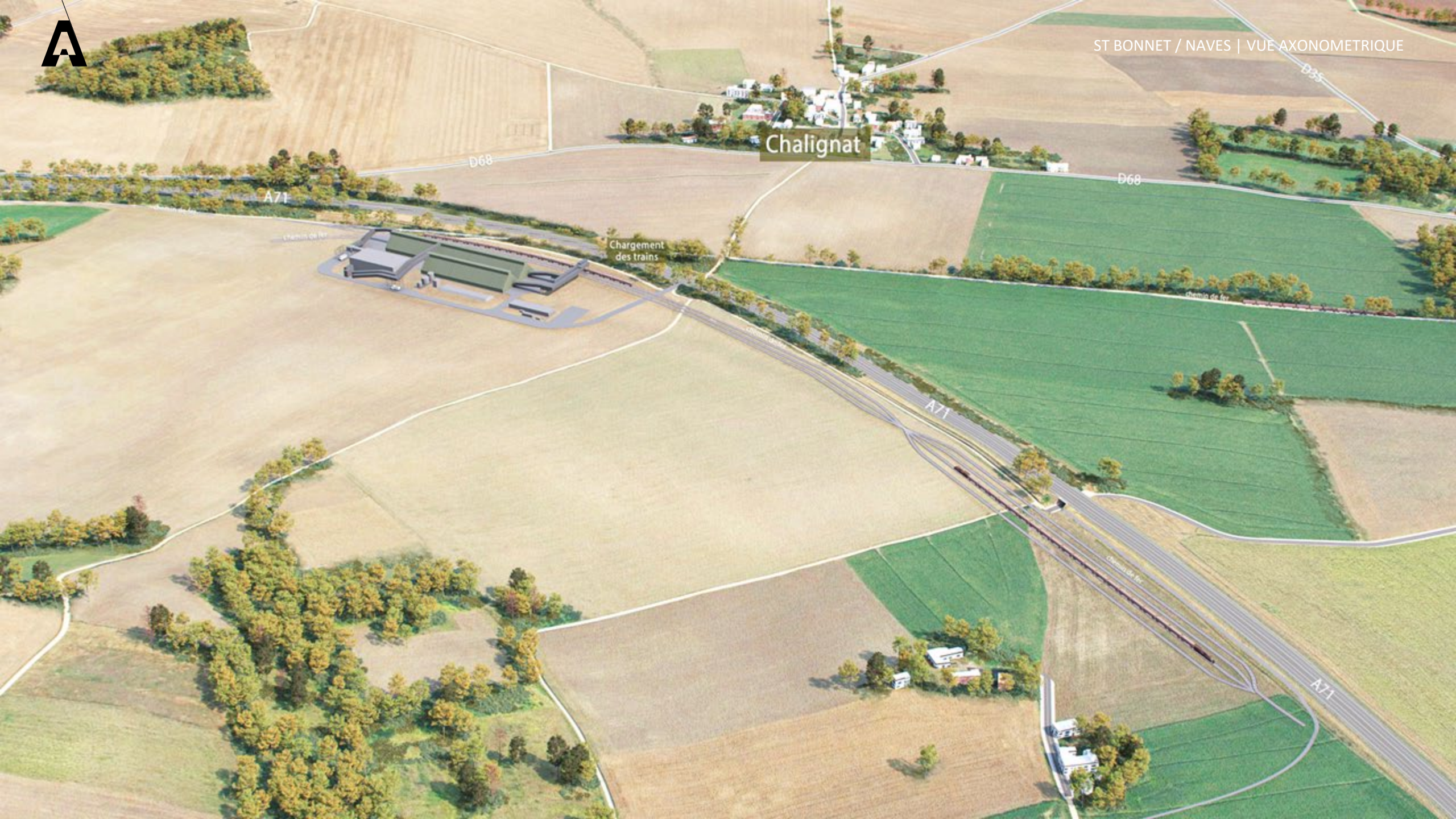
NATUROPOLE

A71



A

ST BONNET / NAVES | VUE AXONOMETRIQUE



Chalignat

D68

A71

Chemin de fer

Chargement des trains

D68

Chemin de fer

A71

Chemin de fer

A71



A

ST BONNET / NAVES | VUE AXONOMETRIQUE

APRES PLANTATIONS

Chalignat

Nouvelles  
plantations

Nouvelles  
plantations

Chargement  
des trains

A71

D68

chemin de fer

chemin de fer

chemin de fer

chemin de fer

A71

chemin de fer

A71





A



A71

A71

A71

D68

D68

Chalignat

Chargement des trains



A

ST BONNET / NAVES | VUE AXONOMETRIQUE

APRES PLANTATIONS

A71

Chargement  
des trains

A71

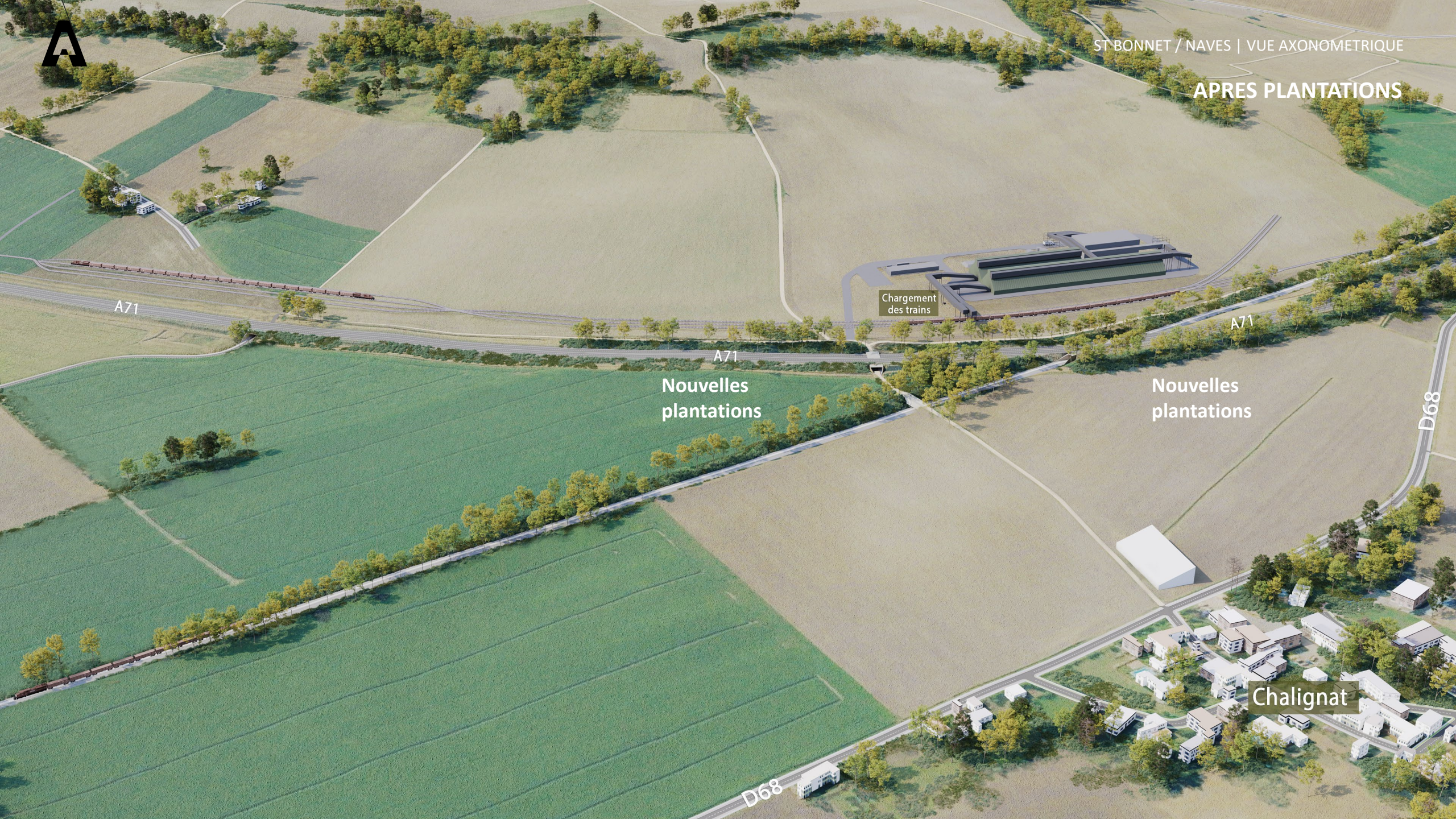
Nouvelles  
plantations

Nouvelles  
plantations

D68

D68

Chalignat





### TRAVAIL PAYSAGER SIMPLE

- Trouver une synergie entre adaptation du projet et nivellement partiel de la topographie



- Réalisation de merlons ponctuels



- Plantation de haies avec des essences locales favorisant la biodiversité



- Plantation d'arbres de haute tige affirmant une cohérence globale dans le paysage

### MESURES CONSTRUCTIVES

- Colorimétrie avec des tons gris/vert

- Travail d'insertion sur le bâti

