



PROJET DE MINE
DE LITHIUM
DANS L'ALLIER

Réunion publique

Une plateforme ferroviaire à Saint-Bonnet ?

27.03.2024 | Saint-Bonnet-de-Rochefort

1

Mathias Bourrissoux

Président de la Commission
particulière du débat public

2

Henri Giraud

Maire de Saint-Bonnet-de-Rochefort

3

Mathias Bourrissoux

Président de la Commission particulière du débat public

La **Commission nationale du débat public (CNDP)** est l'autorité indépendante chargée de garantir **le droit à l'information et à la participation** de toutes les personnes aux décisions qui concernent l'environnement.

« Toute personne a le droit, dans les conditions et les limites définies par la loi, d'accéder aux informations relatives à l'environnement détenues par les autorités publiques et de participer à l'élaboration des décisions publiques ayant une incidence sur l'environnement. »

EXTRAIT DE L'ARTICLE 7 DE LA CHARTE CONSTITUTIONNELLE DE L'ENVIRONNEMENT

Les 6 principes de la CNDP



INDÉPENDANCE

Vis-à-vis de toutes les parties prenantes



NEUTRALITÉ

Par rapport au projet



TRANSPARENCE

Sur son travail, et dans son exigence vis-à-vis du responsable de projet



ARGUMENTATION

Approche qualitative des contributions, et non quantitatives



ÉGALITÉ DE TRAITEMENT

Toutes les contributions ont le même poids, peu importe leur auteur



INCLUSION

Aller à la rencontre de tous les publics



Le projet

Dans le département de l'Allier, la société minière Imerys projette d'ouvrir une mine de lithium. L'entreprise a identifié un gisement de lithium sur son site industriel actuellement dédié à la production de kaolin. Le lithium est un métal, qui serait principalement utilisé pour produire des batteries électriques automobiles.

La CNDP a décidé d'organiser un débat public sur ce projet, compte tenu de ses enjeux nationaux et de ses impacts potentiels sur l'environnement et sur les territoires d'implantation.

Vidéo de présentation du débat public

À quoi va servir ce débat ?

- Un **premier débat public** sur une mine en France métropolitaine.
- Un **projet débattu au bon moment** : en phase de pré faisabilité, avant le dépôt des autorisations administratives.
- Un **compte-rendu et un bilan** publiés en septembre, auquel le maître d'ouvrage devra répondre sous trois mois.

Les enjeux nationaux

- Quels sont nos besoins en lithium ?
Quelle est la place du lithium dans la transition énergétique ?
- En quoi est-ce une réponse aux enjeux de souveraineté et d'indépendance nationale et industrielle ?
- Voulons-nous ouvrir de nouvelles mines en France ?
À quelles conditions ?
- Quels seraient les impacts selon les procédés envisagés ?
Quelles sont les alternatives ?

Des enjeux locaux

- Quels sont les impacts des installations industrielles projetées sur chacun des trois sites ?
- Quelles conséquences écologiques et sanitaires ?
- Quelles retombées pour le territoire et quels enjeux d'aménagement, de formation... ?

Le déroulé de cette réunion

Un débat sur quatre mois

- **Tenir compte des étapes précédentes**
- **Diversifier les prises de parole**

Le déroulé de la réunion

- Les caractéristiques et l'opportunité du projet
 - Le projet Imerys en général : vidéo
 - Le site de la plateforme ferroviaire : présentation par Imerys
 - Prise de parole du Collectif des habitants de Saint-Bonnet
- Questions réponses



Pour vous répondre

- Maîtrise d'ouvrage : Imerys
- Services de l'Etat
 - Olivier Petiot, préfecture de l'Allier, DDT
 - Lionel Labeille, préfecture de l'Allier, DREAL
 - Frédérique Gomez, préfecture de l'Allier, Coordination territoriale
- SNCF Réseau
 - Alexis Afore

4

Présentation du projet

Vidéo d'Imerys

Présentation du projet

Questions – réponses

5

Présentation du site

Loïc Chenal, Imerys

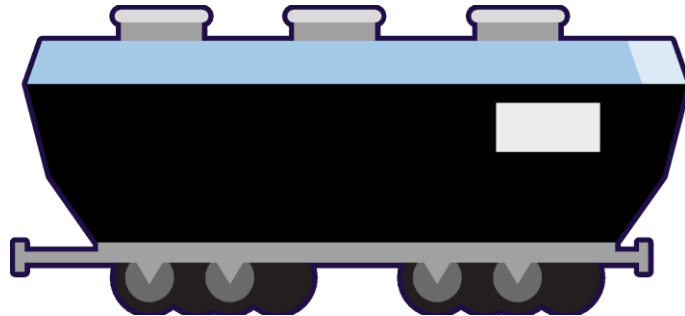
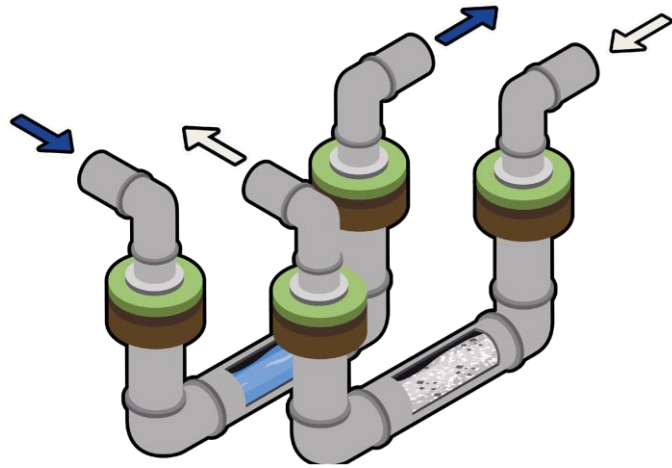
IMERYYS projet EMILI

DÉBAT PUBLIC

Du 11 mars au 7 juillet 2024

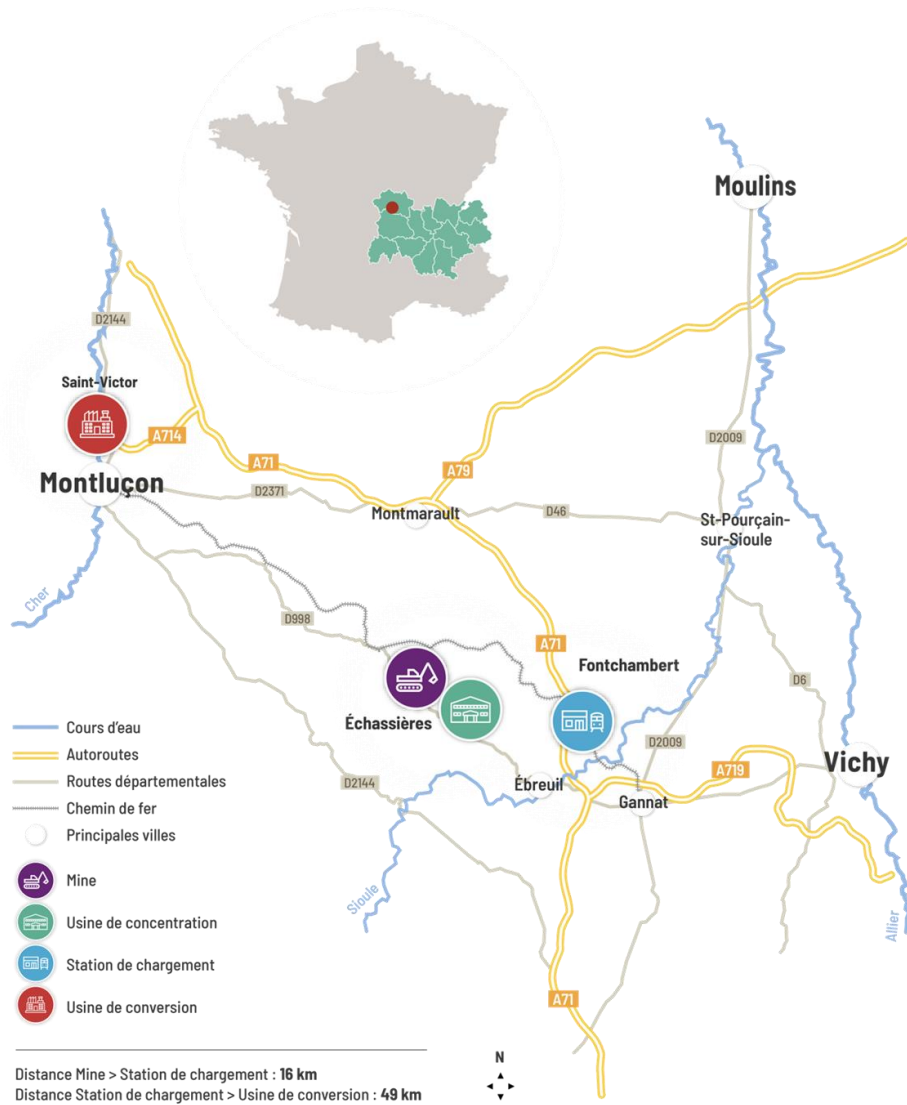
St-Bonnet-de-Rochefort
27 mars 2024





QUELLE IMPLANTATION ?

- 2 sites: concentration - conversion
- Acheminement décarboné
 - Concentré de mica (400 000 t / an)
 - Transport longue distance des coproduits feldspath ou sable feldspathique vers les clients (Italie) (500 000 t / an)

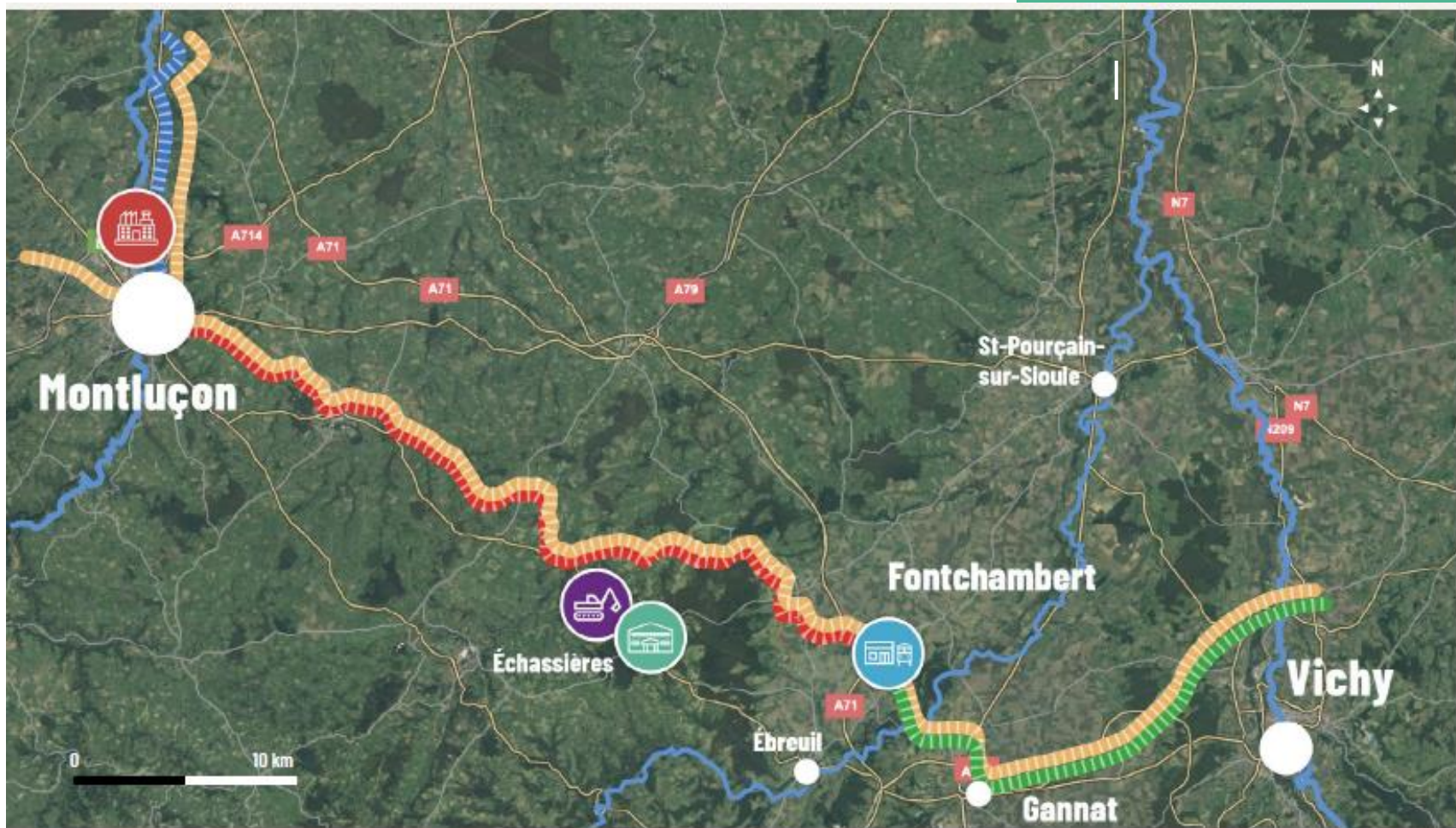


LES FONCTIONS À IMPLANTER

- Filtration, stockage, chargement
- Contraintes techniques
 - Embranchement réseau ferré national
 - Topographie favorable
 - Surface disponible

SOLUTION 1: Implantation sur site conversion

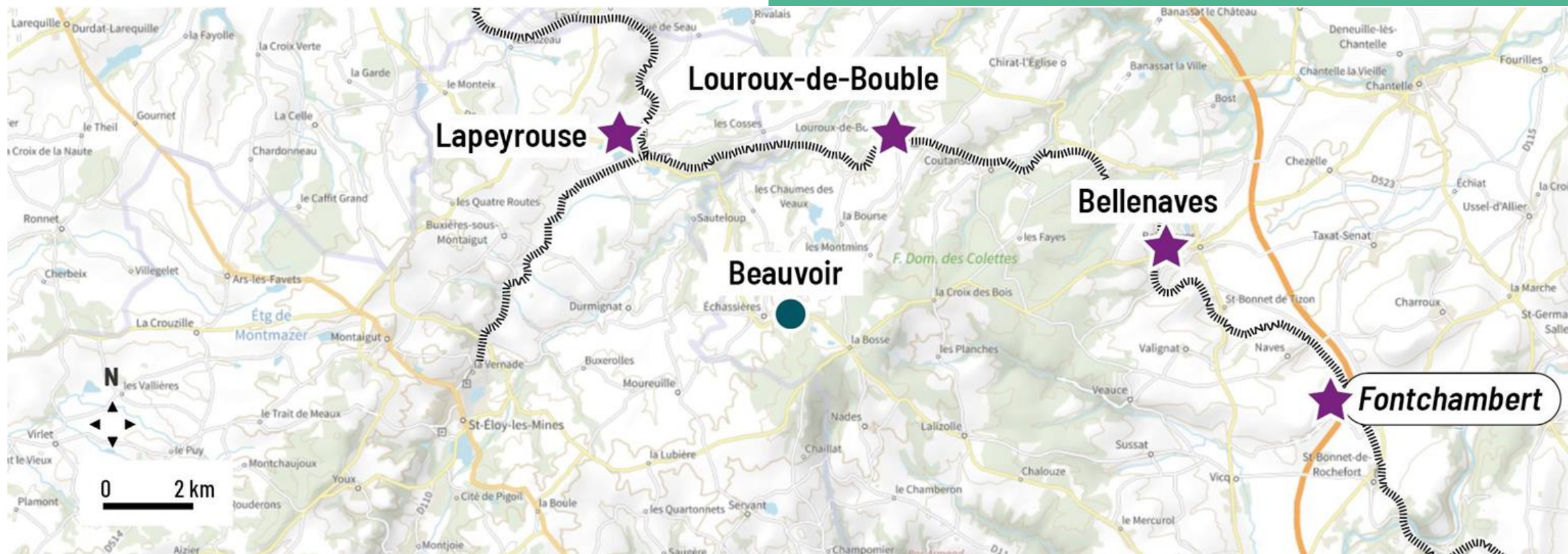
SOLUTION 2: Site à proximité du site concentration

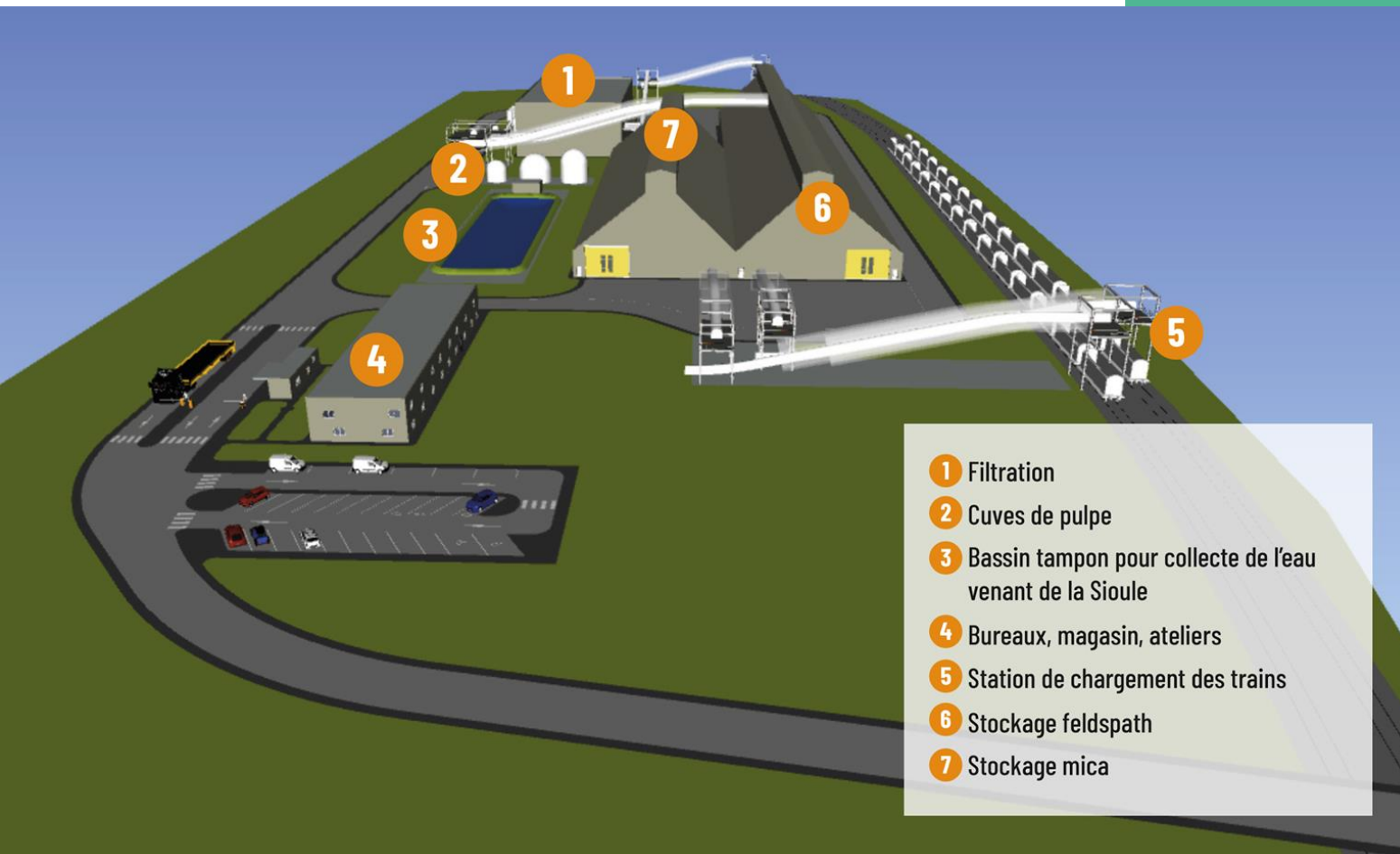


CARTE DES FLUX FERROVIAIRES

- | | | | | | |
|---|----------------------|---|------------------------|---|-----------------------|
|  | Concentré de lithium |  | Mine |  | Station de chargement |
|  | Résidus |  | Usine de concentration |  | Usine de conversion |
|  | Gypse et KCl | | | | |
|  | Feldspath | | | | |

EMPLACEMENTS ÉTUDIÉS POUR LA PLATEFORME DE CHARGEMENT





- 1 Filtration
- 2 Cuves de pulpe
- 3 Bassin tampon pour collecte de l'eau venant de la Sioule
- 4 Bureaux, magasin, ateliers
- 5 Station de chargement des trains
- 6 Stockage feldspath
- 7 Stockage mica

ESQUISSE DE LA PLATEFORME DE CHARGEMENT







A

CHALIGNAT | VUE AXONOMETRIQUE

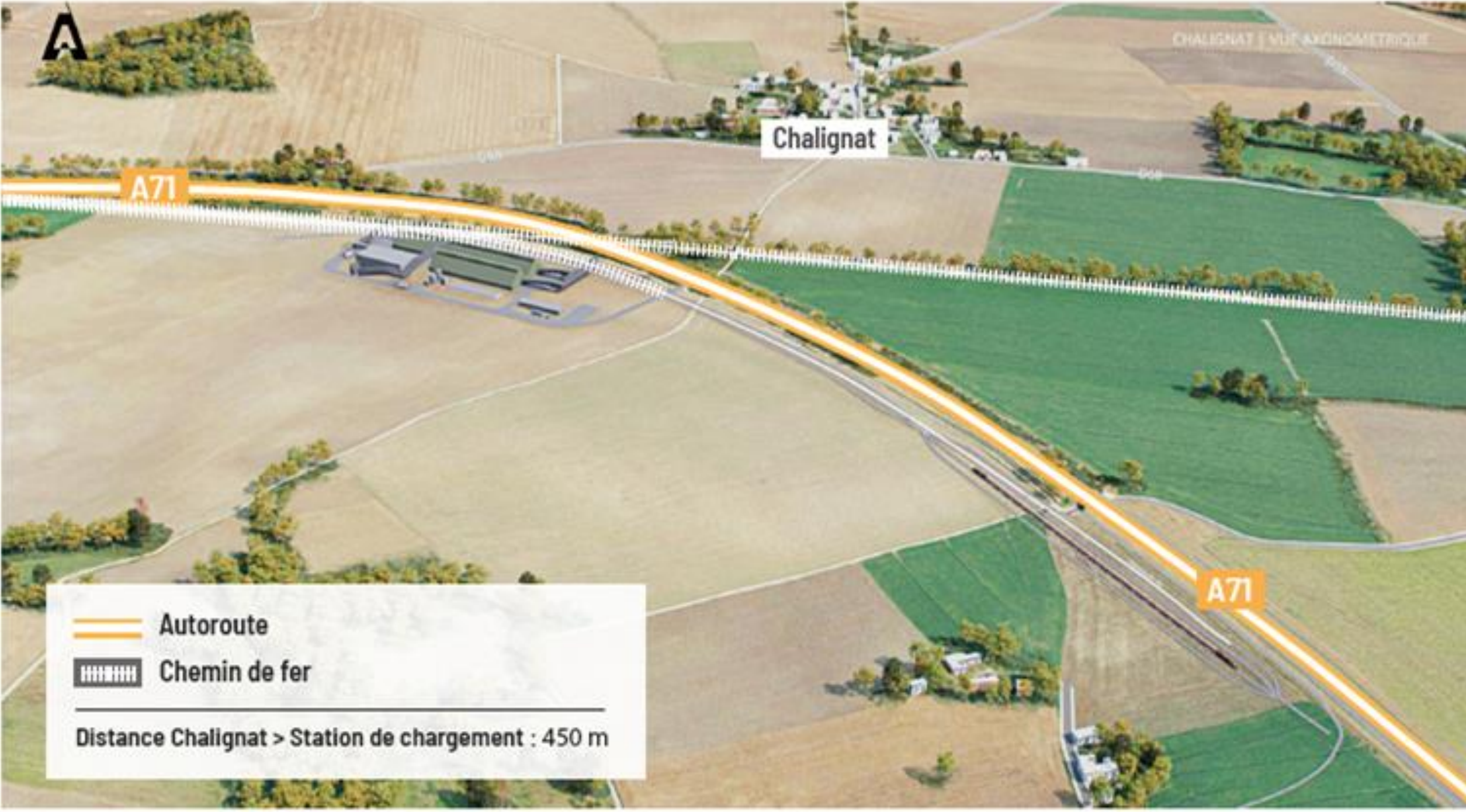
Chalignat

A71

A71

-  Autoroute
-  Chemin de fer

Distance Chalignat > Station de chargement : 450 m



A



ST BONNET / NAVES | VUE 1
DEPUIS LA RD68 LONGEANT CHALIGNAT

APRES



SITE D'IMPLANTATION – ST BONNET / NAVES

**VUES DEPUIS
CHALIGNAT**

A



ST BONNET / NAVES | VUE 1
DEPUIS LA RD68 LONGEANT CHALIGNAT

APRES PLANTATIONS



SITE D'IMPLANTATION – ST BONNET / NAVES

**VUES DEPUIS
CHALIGNAT**



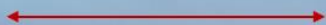
A



ST BONNET / NAVES | VUE 4
DEPUIS LE PUY LA REINE

AVANT

SITE D'IMPLANTATION – ST BONNET / NAVES



VUES DEPUIS LE PUY DE LA REINE



IMERYS

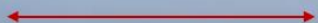
A



ST BONNET / NAVES | VUE 4
DEPUIS LE PUY LA REINE

APRES

SITE D'IMPLANTATION – ST BONNET / NAVES



VUES DEPUIS LE PUY DE LA REINE



IMERYS

A



ST BONNET / NAVES | VUE 3
DEPUIS NAVES

AVANT/APRES

SITE D'IMPLANTATION – ST BONNET / NAVES



VUE DEPUIS
NAVES



IMERYS

A



ST BONNET / NAVES | VUE 2
DEPUIS LE QUERNET

AVANT

SITE D'IMPLANTATION – ST BONNET / NAVES



**VUE DEPUIS
LE QUERNET**



IMERYS

A



ST BONNET / NAVES | VUE 2
DEPUIS LE QUERNET

APRES

SITE D'IMPLANTATION – ST BONNET / NAVES



**VUE DEPUIS
LE QUERNET**



IMERYS

A



ST BONNET / NAVES | VUE 5
DEPUIS ST BONNET DE ROCHEFORT

AVANT/APRES

SITE D'IMPLANTATION - ST BONNET / NAVES



VUE DEPUIS
ST BONNET



IMERYS

A



ST BONNET / NAVES | VUE 7
DEPUIS LE GR300

AVANT

SITE D'IMPLANTATION – ST BONNET / NAVES



VUE DEPUIS
LE GR300



IMERYS

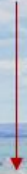
A



ST BONNET / NAVES | VUE 7
DEPUIS LE GR300

APRES

SITE D'IMPLANTATION – ST BONNET / NAVES



VUE DEPUIS
LE GR300



IMERYS

6

Collectif des habitants de Saint-Bonnet



Usine de traitement & chargement de Lithium à
St Bonnet de Rochefort, NON MERCI!

Réunion St Bonnet de Rt

DÉBAT PUBLIC – 27 MARS 2024

Une mine c'est ça :



Tout ça, pour ça...



Rappels sur l'extraction minière

- Industrie minérale = Premier producteur de déchets solides, liquides et gazeux tout secteur industriel confondu
- Les déchets de métal ne se dégradent pas : certaines régions de France subissent des pollutions datant de l'époque romaine
- Dommages et dégradations irréversibles
- **34000 tonnes => 2 Millions de tonnes de roche à extraire par an**
 - Soit 5500 tonnes / jour (une piscine Olympique)
 - Historique de la mine de Tungstène d'Echassières : 6000t sorties en 50 ans

Le village dit NON



La mairie dit NON à l'Unanimité (et Naves aussi)

CONSEIL MUNICIPAL DU 12 MAI 2023

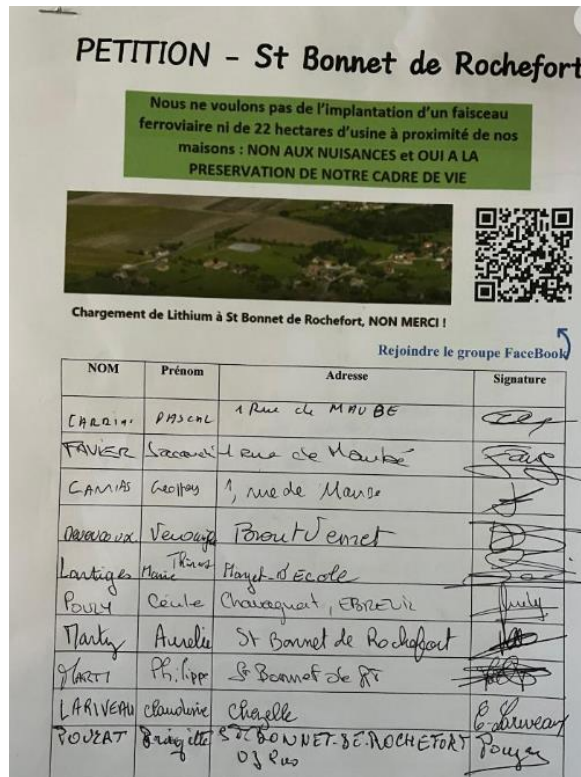
DÉLIBÉRATION		VOTE
2023-22	Motion contre le projet d'implantation d'un quai de chargement et d'une usine de pré-traitement du lithium sur la commune de St Bonnet de Rochefort	Adoptée à l'unanimité

Le Maire,
Henri GIRAUD



Pétition 'les lignes bougent' : 3600 signatures

240 SIGNATURES "PAPIER"



3400 SIGNATURES EN LIGNE



Les habitants de St Bonnet de Rochefort souhaitent préserver leur cadre de vie et ne veulent pas subir de nuisances. Les **impacts seront désastreux et IRREVERSIBLES** : dégradation du paysage, nuisances sonores, augmentation du trafic de trains de marchandises, usine en fonctionnement 24h/24, transit de plusieurs milliers de tonnes de roche par jour, dépréciation de la valeur immobilière des maisons, terres agricoles confisquées, pollution de l'eau et des sols.

On ne pouvait pas faire plus proche!



Une erreur de mesure? En pleine ligne de mire des maisons

LIVRET DE SYNTHÈSE

Distance indiquée par rapport à Chalignat :
450 mètres??

Réalité : 110 mètres de Puy la Reine et 390
mètres de Chalignat

Si éolienne : 500 m minimum!!!

VUE GÉOPORTAIL



Dégradation du paysage



- Batiments 20 mètres de haut, 180 mètres de long
- Ne sera **PAS** caché par l'autoroute
- En pleine ligne de mire des maisons
- Aucune végétation

Végétalisation impossible. Où sont ces arbres?



PANNEAUX ANTI-BRUIT AUTOROUTE?

Tableau de la vitesse de croissance des arbres et leurs tailles d'arbres adultes :

Arbre	Hauteur arbre à 5 ans	Hauteur arbre à 15 ans	Hauteur arbre adulte En conditions favorables.
Bouleau 	2 m	10 m	20 à 22 m
Châtaignier 	2 m	6 m	35 m
Chêne rouge 	3 m	7 à 8 m	25 m
Chêne vert 	1 à 2 m	3 à 4 m	20 m
Érable	2 à 3 m	10 m	30 m

Pas d'accès par ce chemin : arrêt de bus des enfants + chemin de randonnée



Nuisances inacceptables

NUISANCES SONORES

- Réverbération bruit autoroute sur mur de l'usine
- Circulation de camions dans le village
- Filtres en fonctionnement H24 7J/7
- Crissement des freins
- Système de pompage eau
- Canalisations
- Chargement des wagons
- Circulation des trains

POLLUTION LUMINEUSE

- Eclairage du site la nuit



Ce projet porte préjudice à St Bonnet de Rochefort

- Terres agricoles confisquées
- Qui aura priorité sur l'eau?
- Dépréciation de la valeur des maisons
- Bétonnage surface de 15 hectares
- Nuisance visuelle depuis tout Saint Bonnet
- Dispersion de poussières même si la matière qui transite est humide
- Nuisances sonores amplifiées par le relief et les vents dominants
- Trafic trains/camions dans le village
- Danger fuites des canalisations
- Station Verte : renouvellement? Devenir de nos gites? Chemin de rando?
- Aire de camping-cars : vue sur le site!
>> pas que la distance à prendre en compte, il y a aussi l'orientation et le point de vue
- Naturopôle : certification ISO et Excellence rurale
 - Ralentissement développement
 - **Bientôt le DéNaturopôle??**
- Pas financièrement besoin de ce projet
- Perte d'attractivité du village
 - **Personne ne veut habiter proche d'une usine**

Le choix de la facilité pour IMERYYS
Les riverains demandent à être respectés

**NON AUX NUISANCES et OUI A LA
PRESERVATION DE NOTRE CADRE DE VIE**

Merci de votre
attention



7

Questions réponses

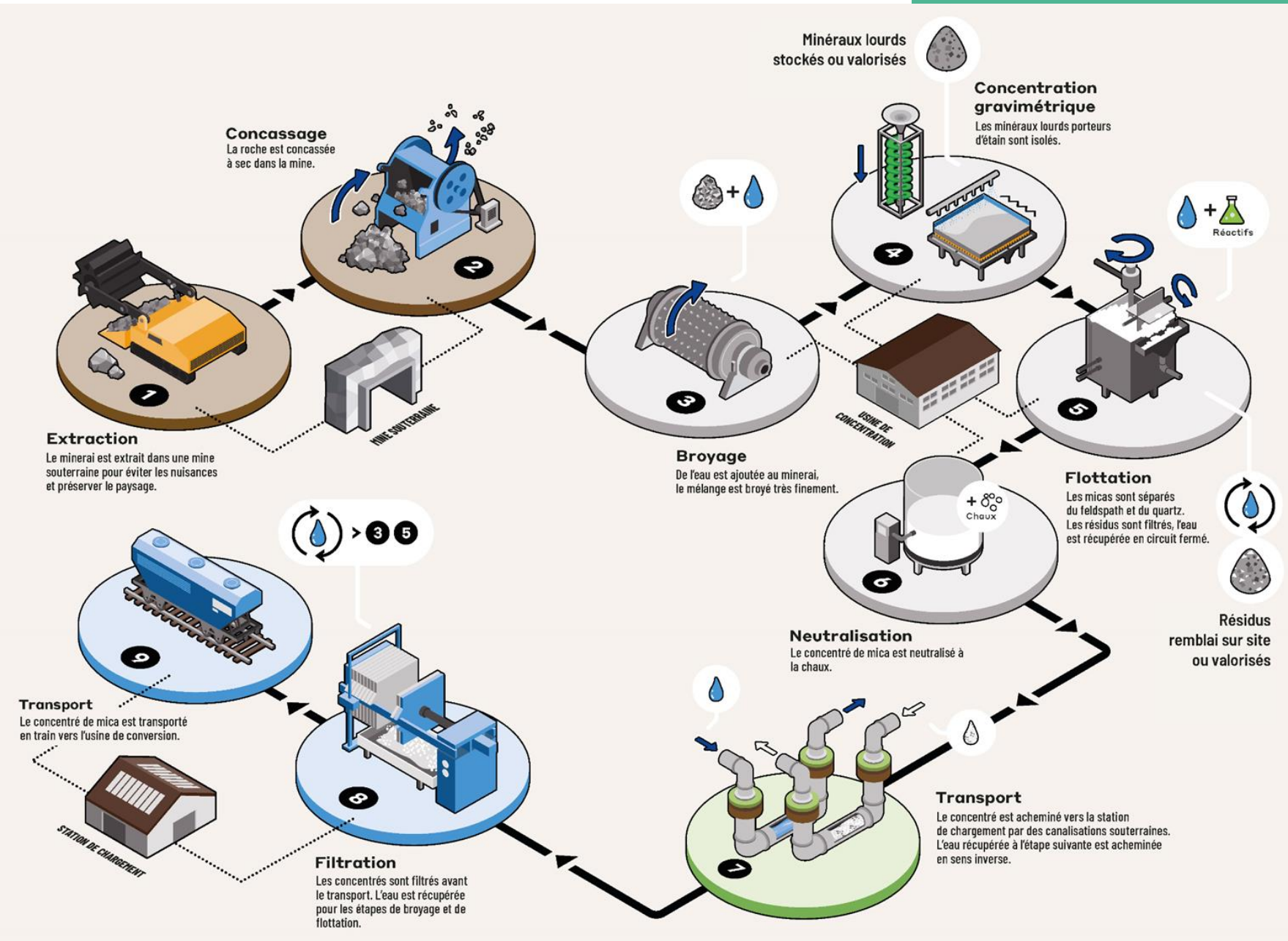
8

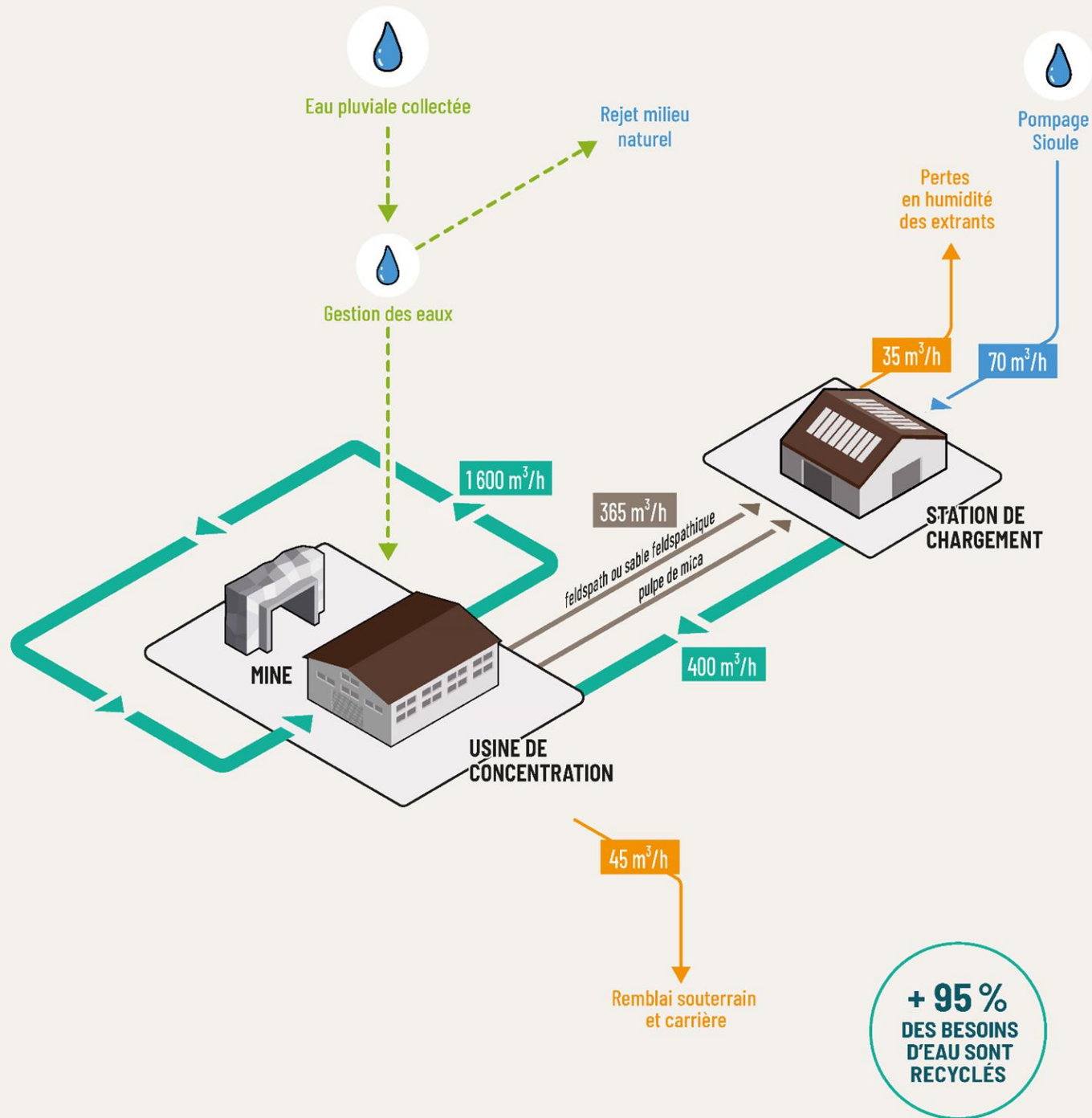
Conclusion de la réunion

Annexes

PROCÉDÉ DE CONCENTRATION

- Broyage
- Concentration gravimétrique
- Flottation
- Neutralisation
- Transport





EAU POMPAGE ET REJETS

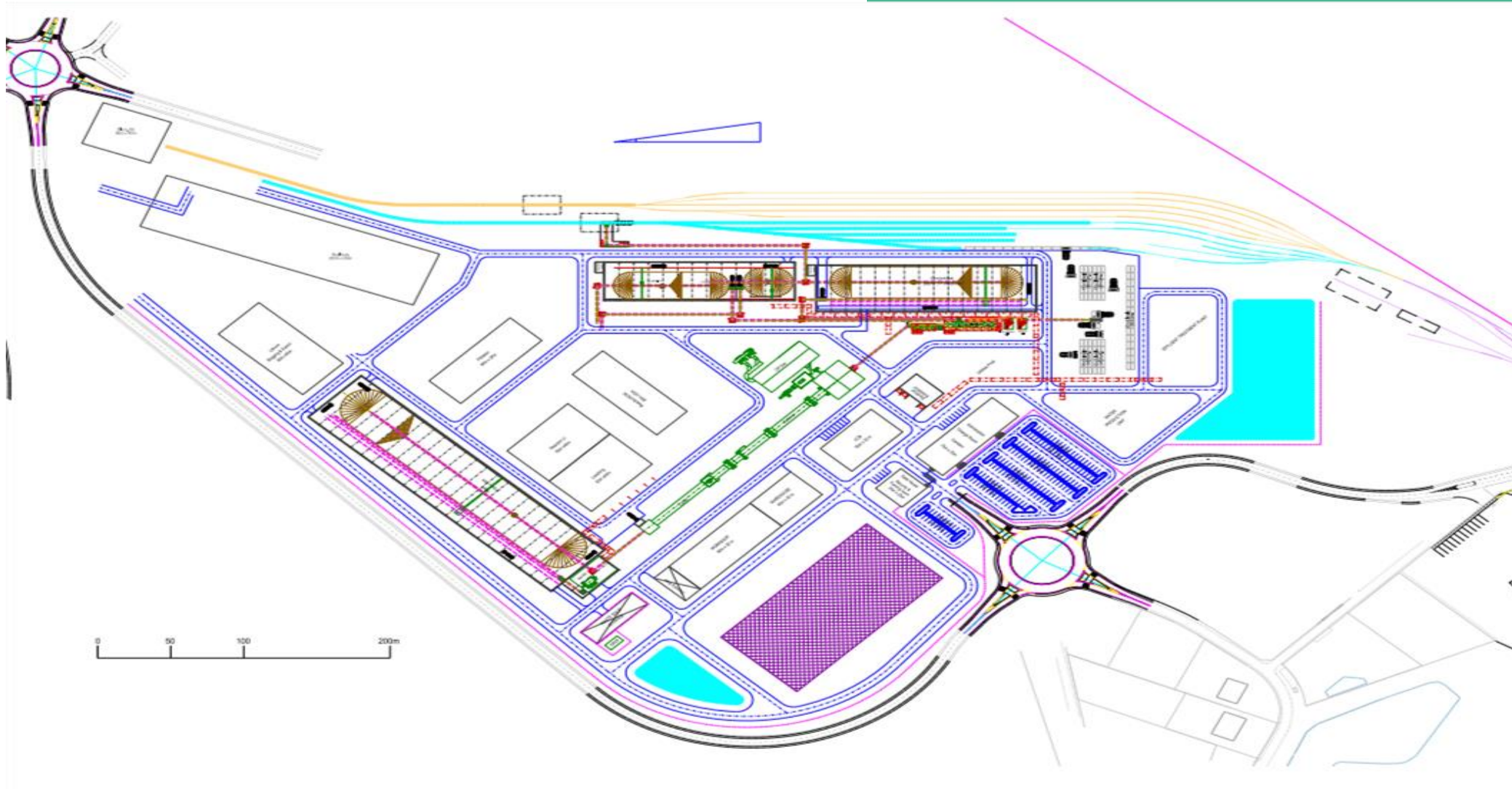
Besoins :

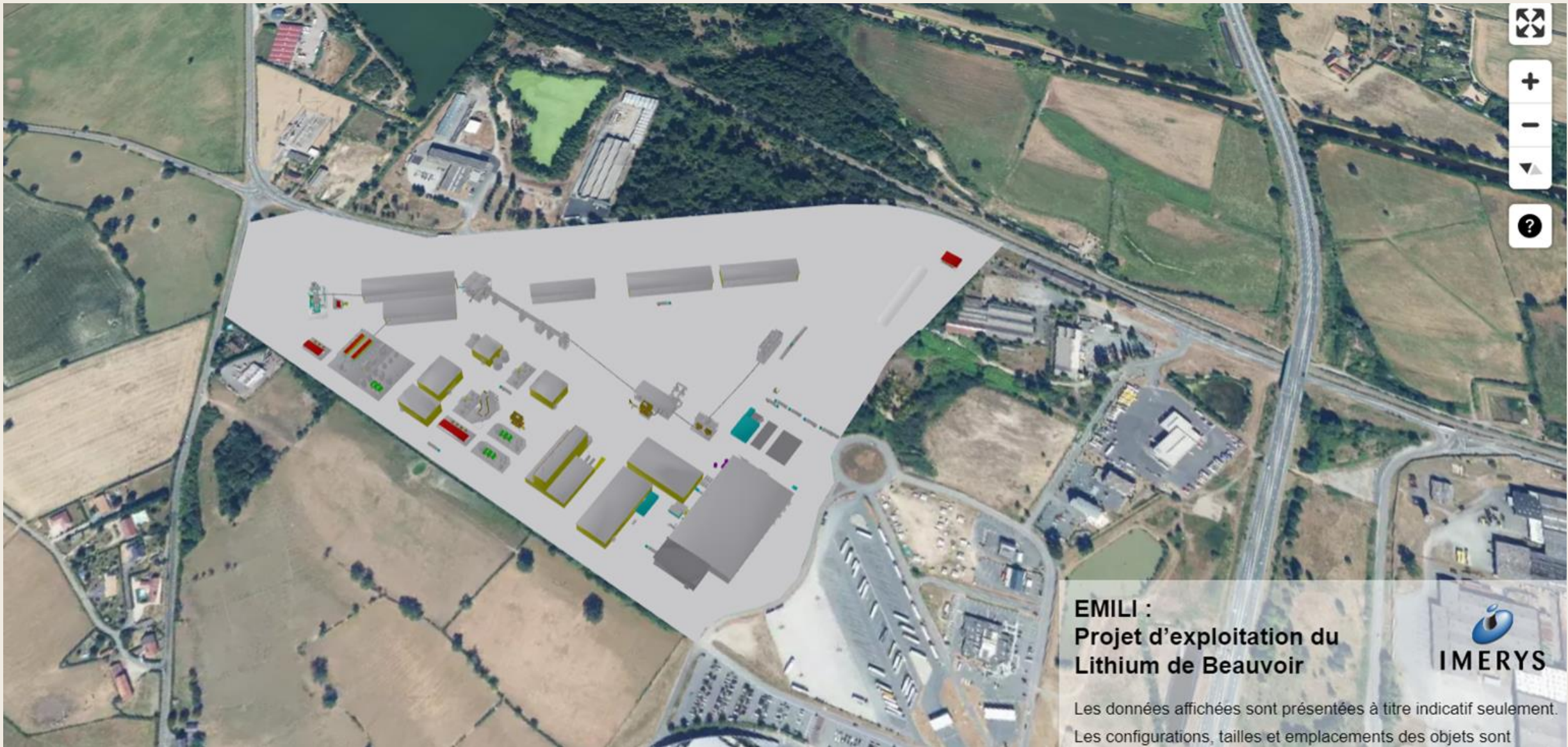
- 600 000 m³ / an
- Recyclée à 95%
- Perte: uniquement par l'humidité du minerai et des résidus

Rejets :

- Uniquement eau de ruissellement
- Contrôles débits
- Contrôles qualités

USINE DE CONVERSION LA LOUE

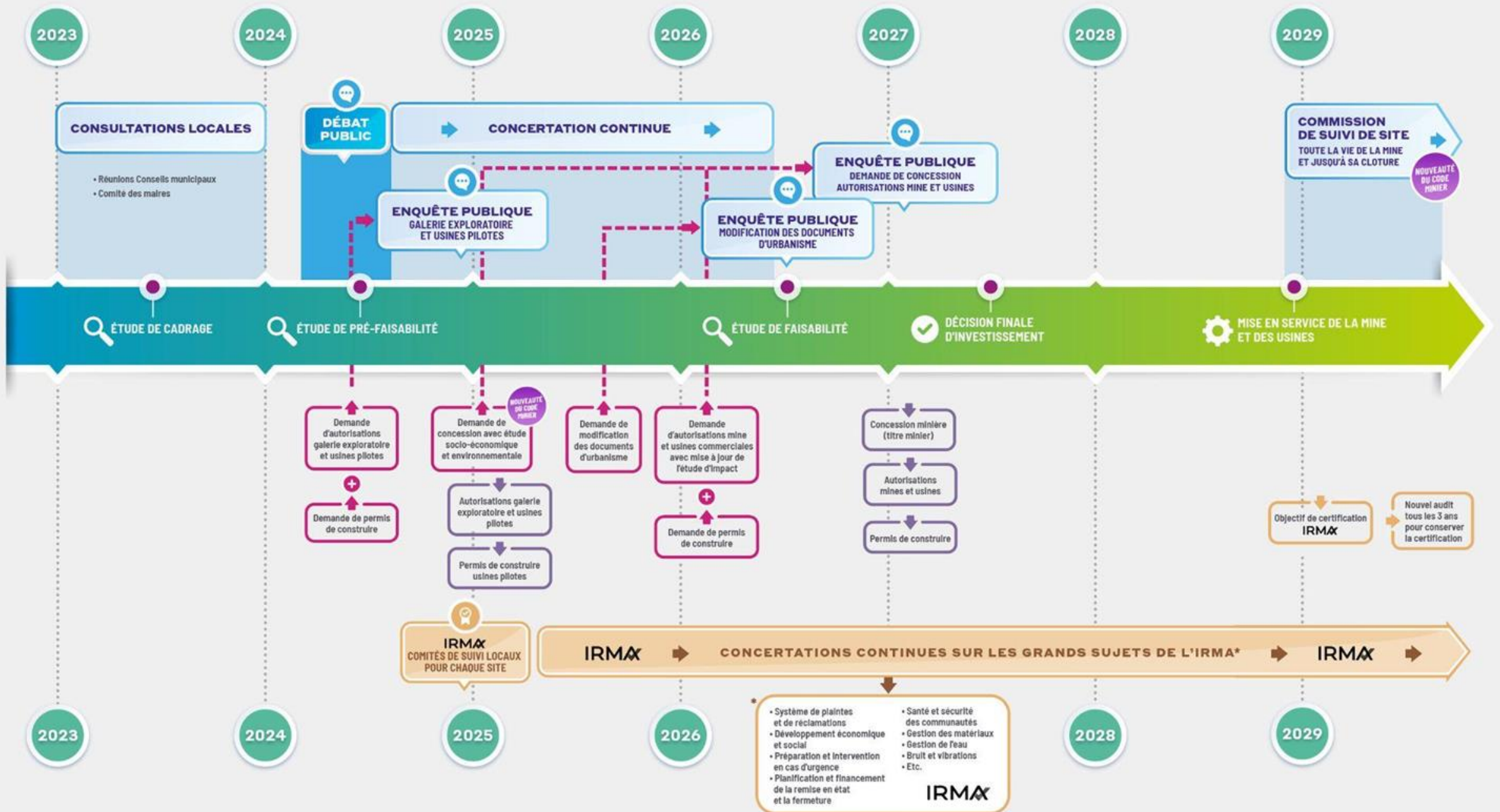




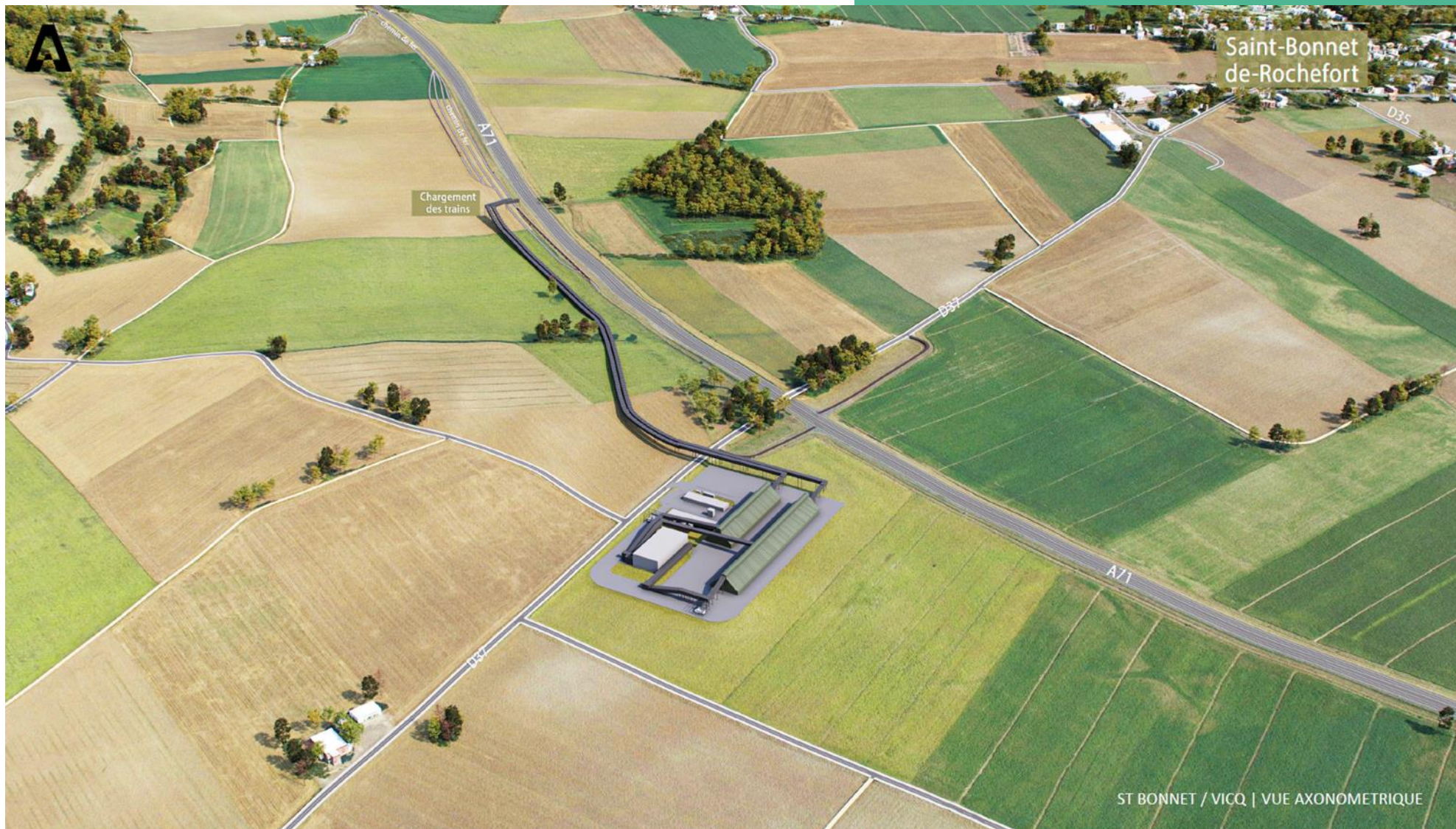
EMILI :
Projet d'exploitation du
Lithium de Beauvoir



Les données affichées sont présentées à titre indicatif seulement.
Les configurations, tailles et emplacements des objets sont



PLAINE DE VICQ



Saint-Bonnet
de-Rochefort

Chargement
des trains

ST BONNET / VICQ | VUE AXONOMETRIQUE

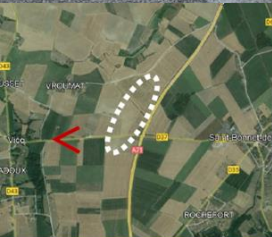


ST BONNET / VICQ | VUE 2
DEPUIS LA RD37 DE VICQ

AVANT



SITE D'IMPLANTATION -ST BONNET / VICQ



ST BONNET / VICQ | VUE 2
DEPUIS LA RD37 DE VICQ

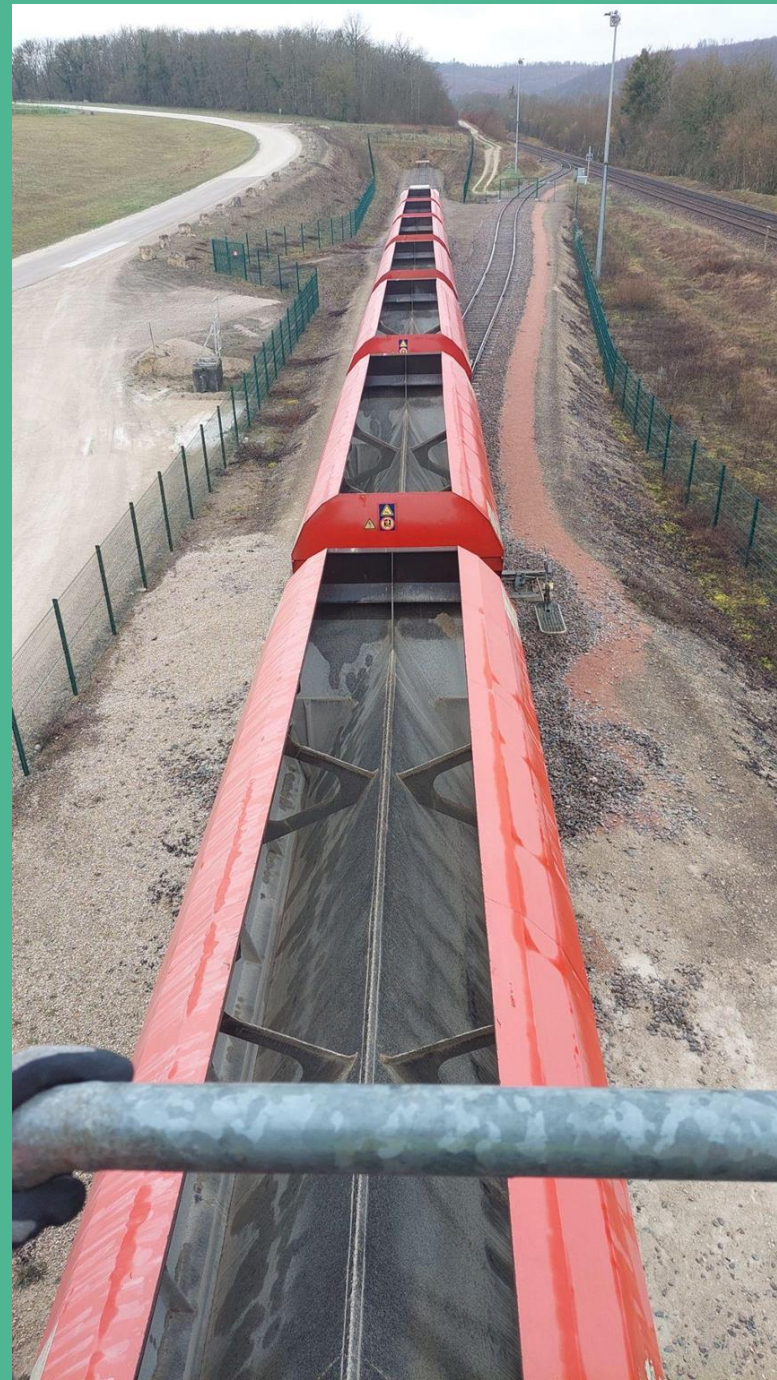
APRES



SITE D'IMPLANTATION -ST BONNET / VICQ

VUE DEPUIS LA ROUTE DE VICQ

VISITE EQIOM





CAMPAGNE GÉOTECHNIQUE



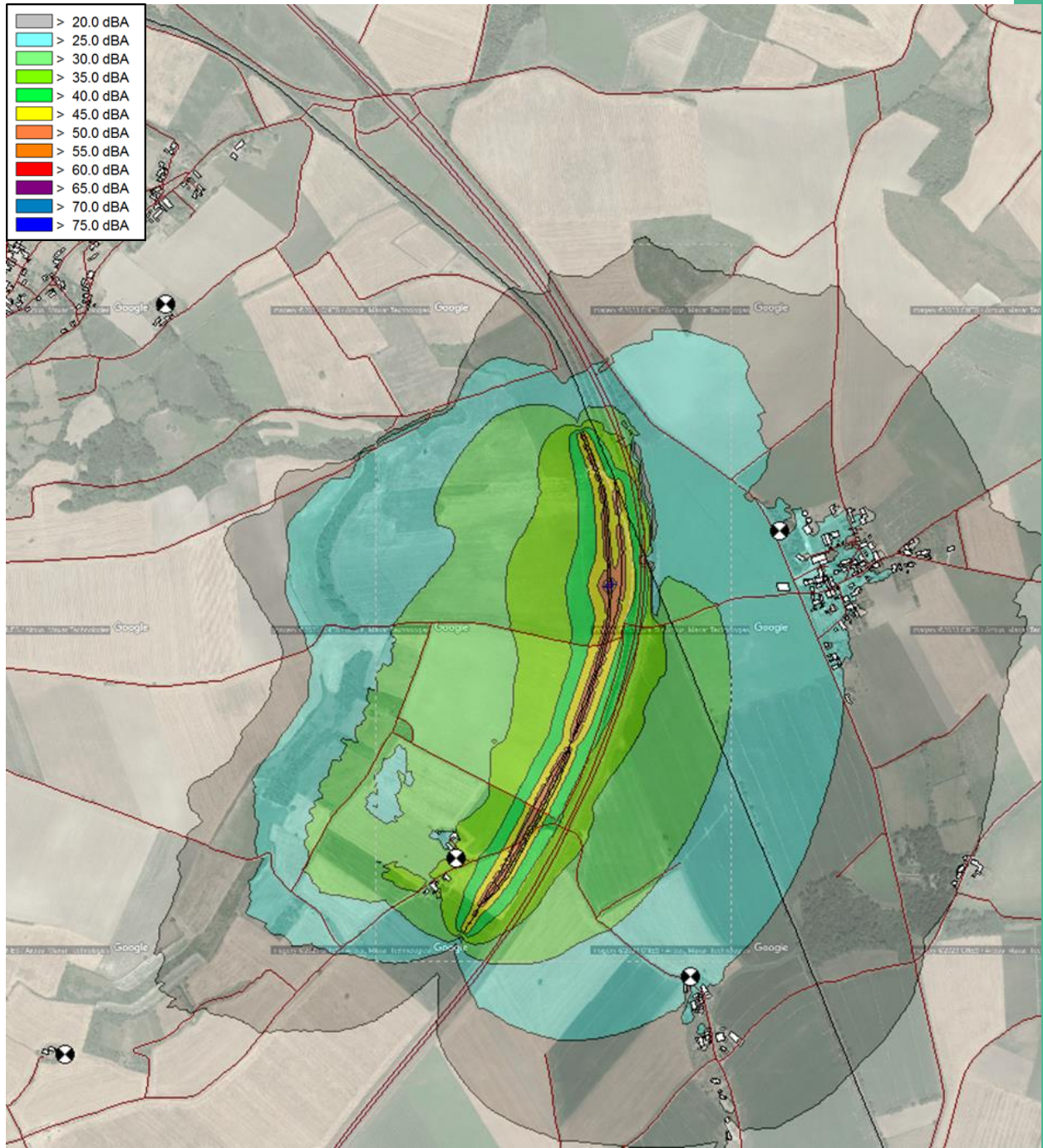
**FORAGES À -
20m**



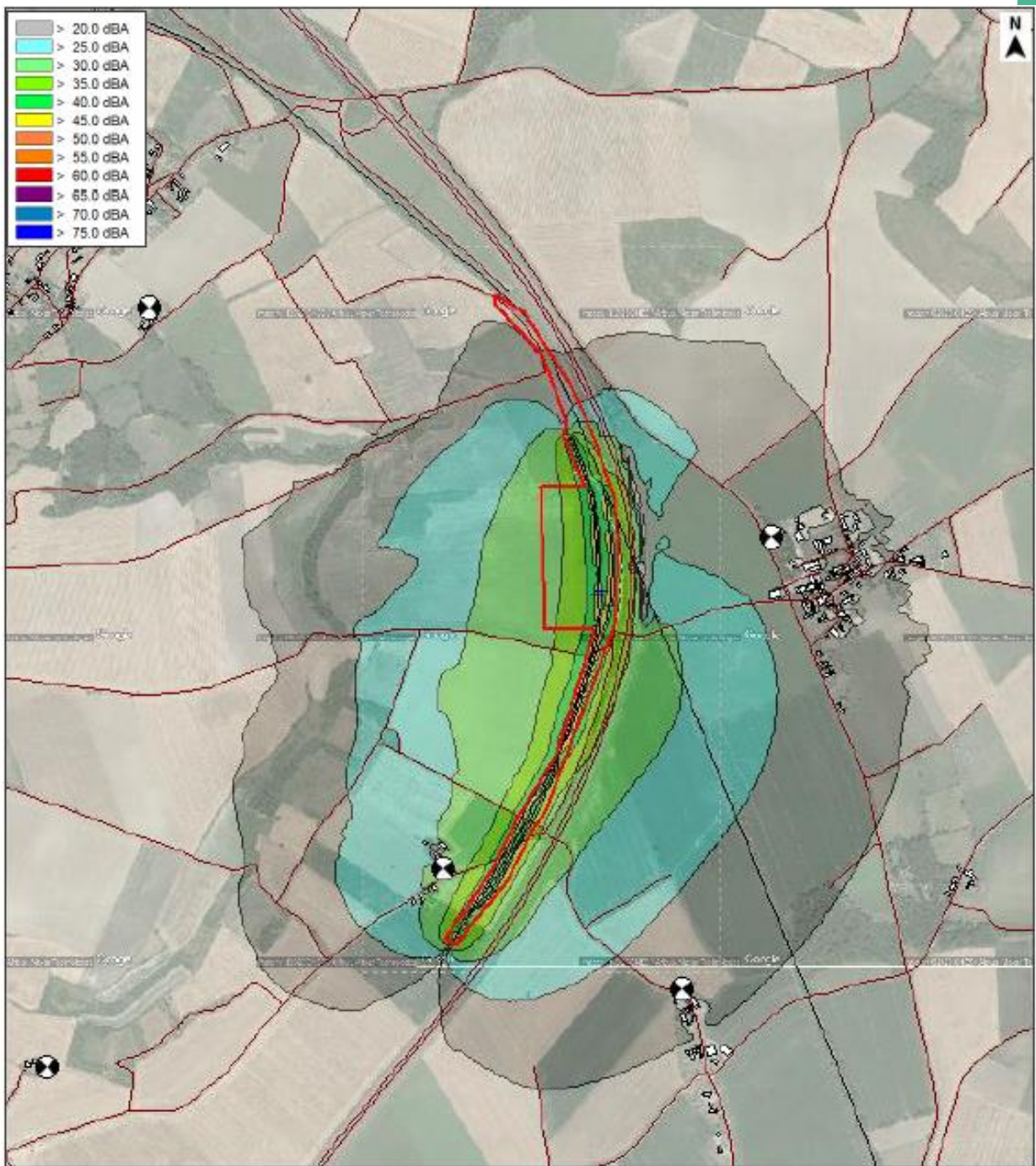
EXCAVATIONS À -4m

AUCUNE TRACE D'EAU

ETUDES ACOUSTIQUES



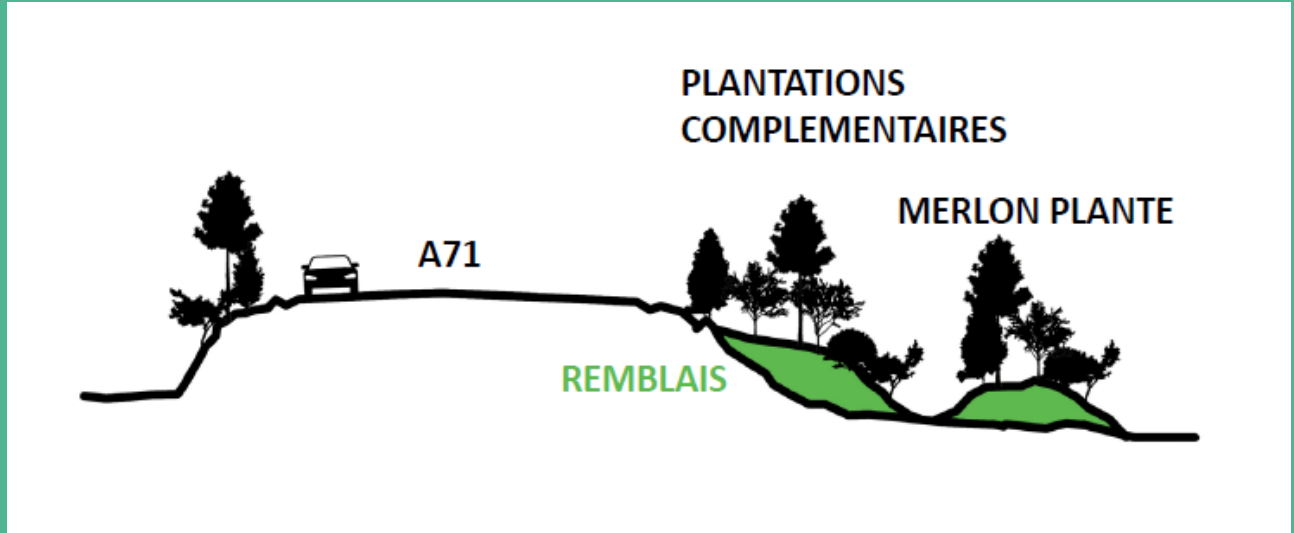
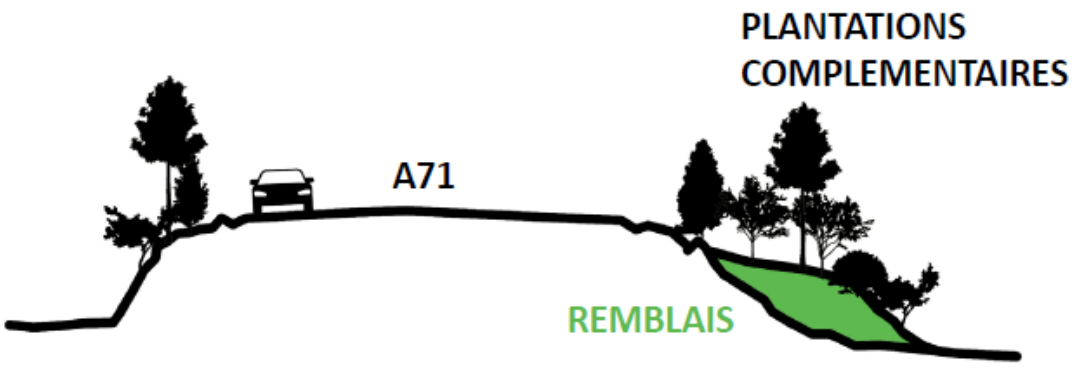
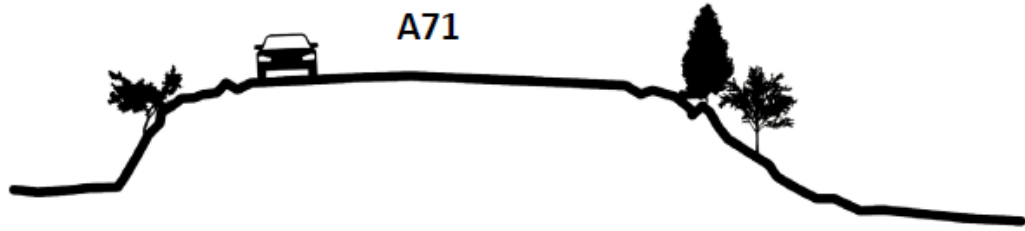
ÉTUDES ACOUSTIQUES PÉRIODE DIURNE



ÉTUDES ACOUSTIQUES PÉRIODE NOCTURNE

OPPORTUNITÉS INTÉGRATION PAYSAGÈRE

A



PHOTOS DIVERSES



CONVOYEUR CAPOTÉ

FILTRE PRESSE





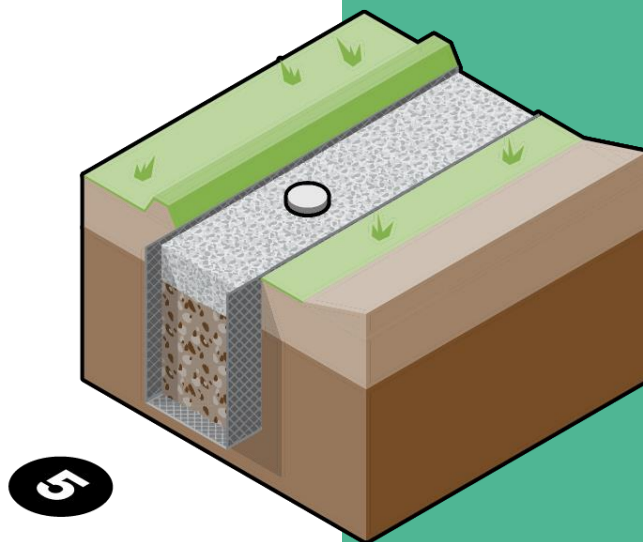
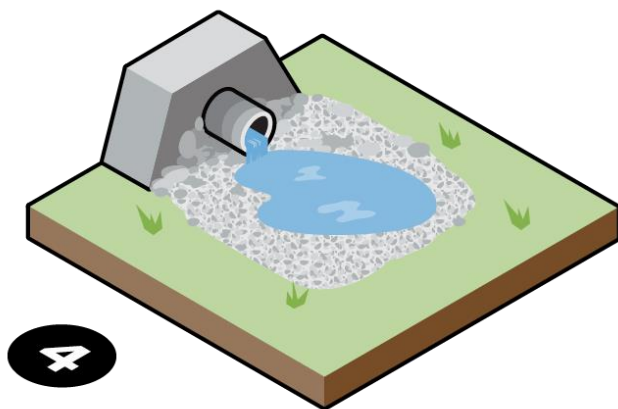
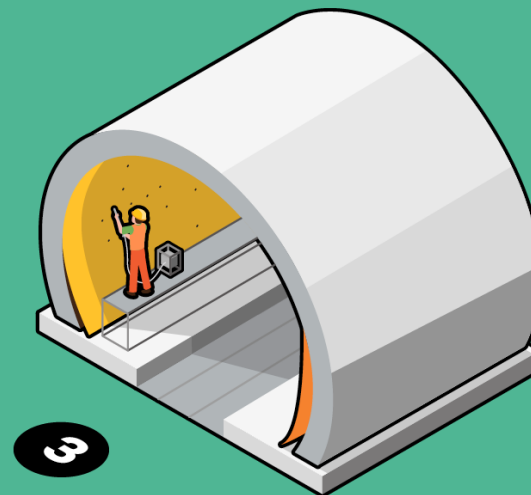
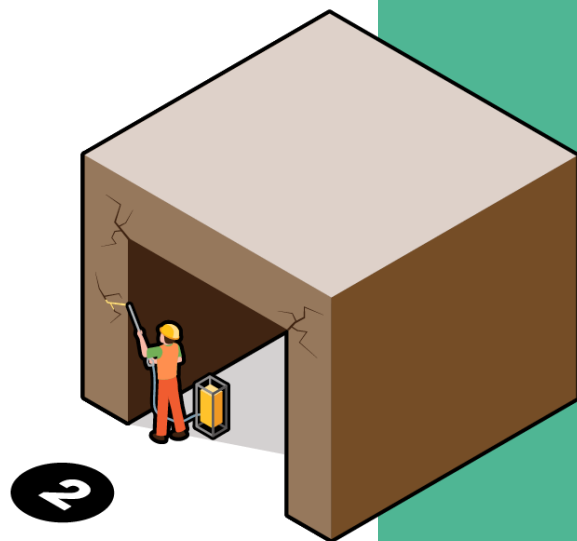
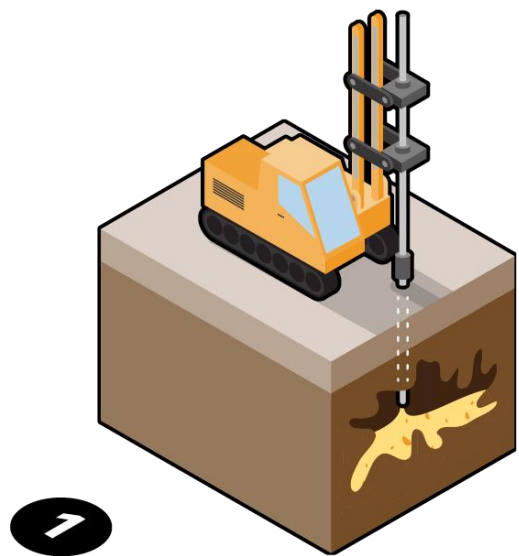
SEMI PORTAL SCRAPER



**DOUBLE BOOM
PORTAL SCRAPER**



ÉCOULEMENT SOUTERRAIN

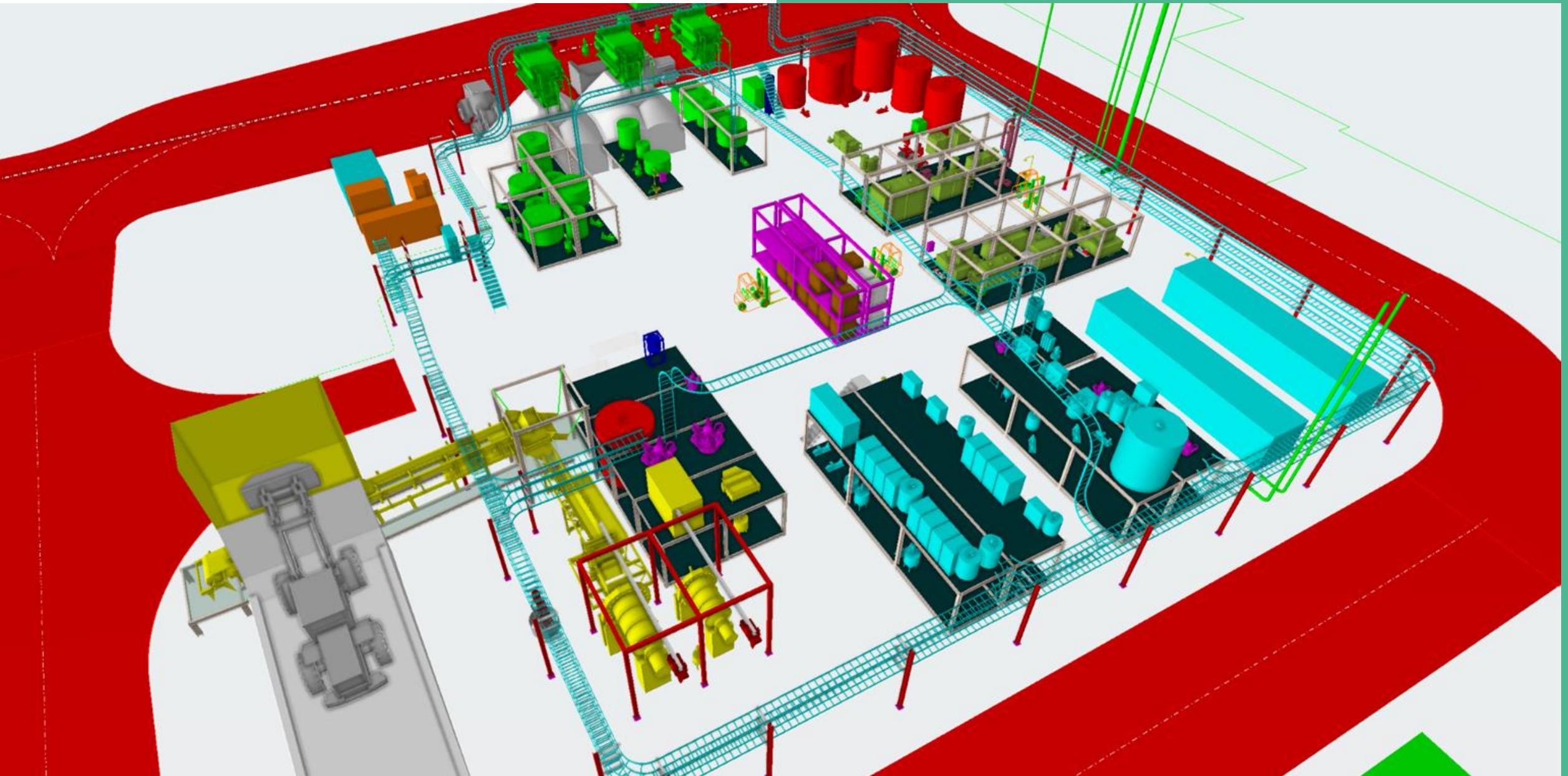


**TECHNIQUES
D'ÉTANCHÉIFICATION
ÉVITER
RÉDUIRE
COMPENSER**

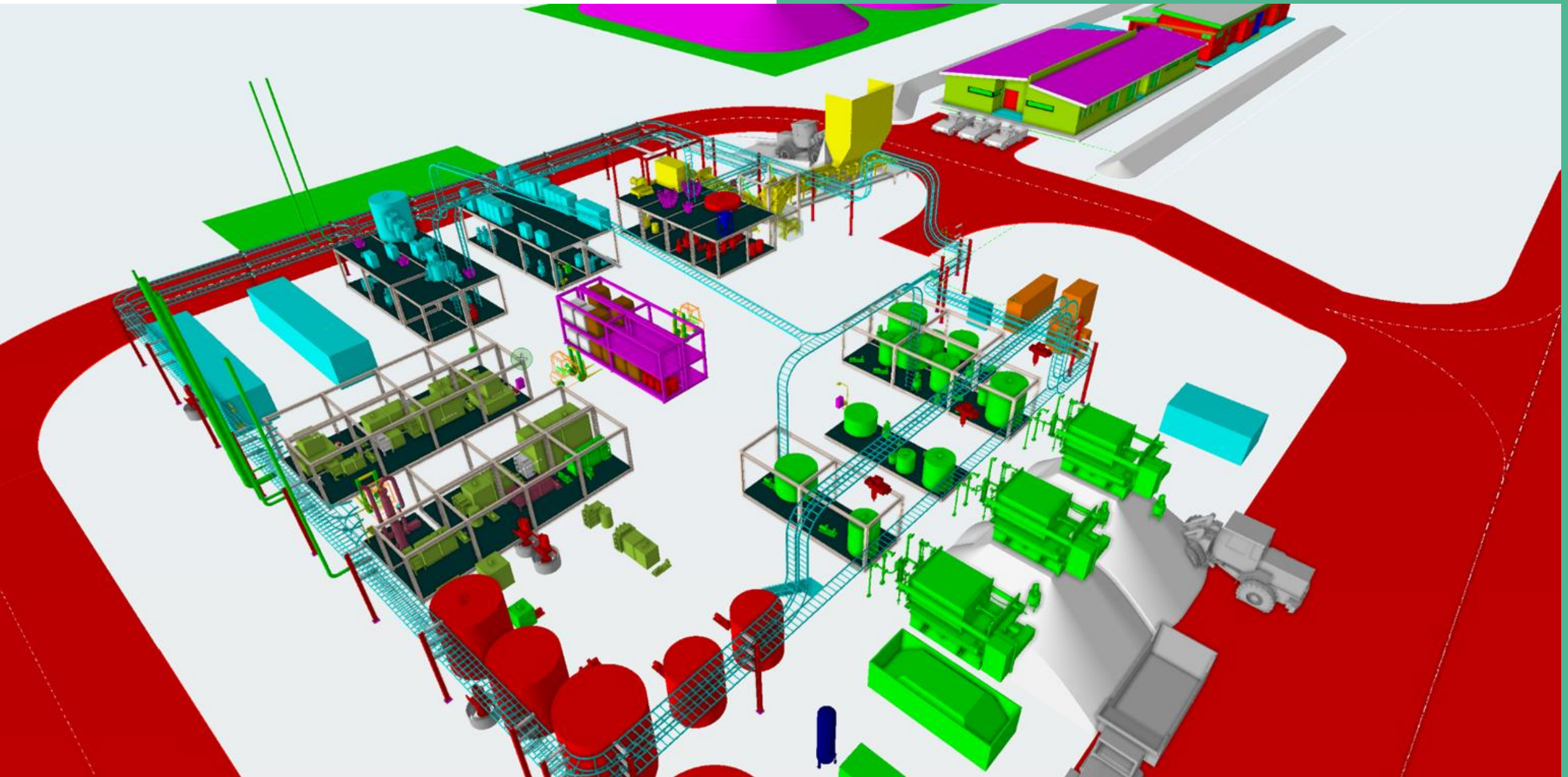
**FIG. 69 - VUE AÉRIENNE MODÉLISÉE DU PILOTE DE CONCENTRATION
NORD-OUEST / SUD-EST**



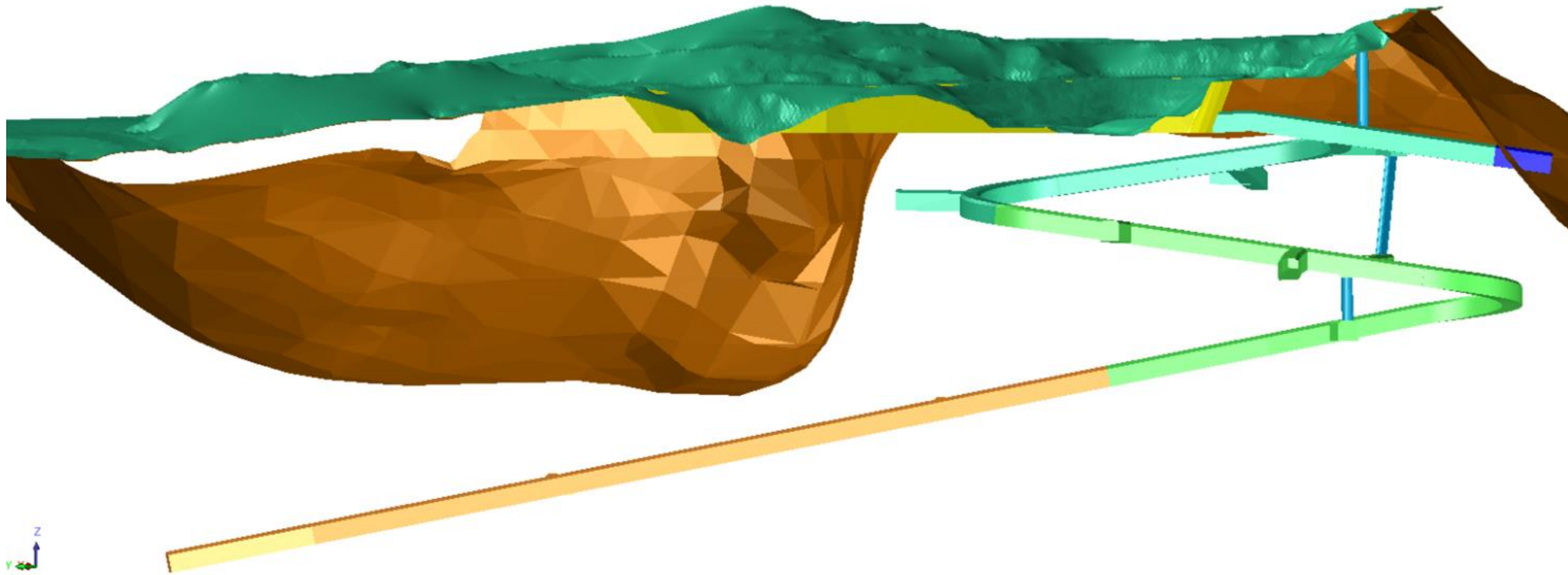
VUE 3D USINE DE DÉMONSTRATION



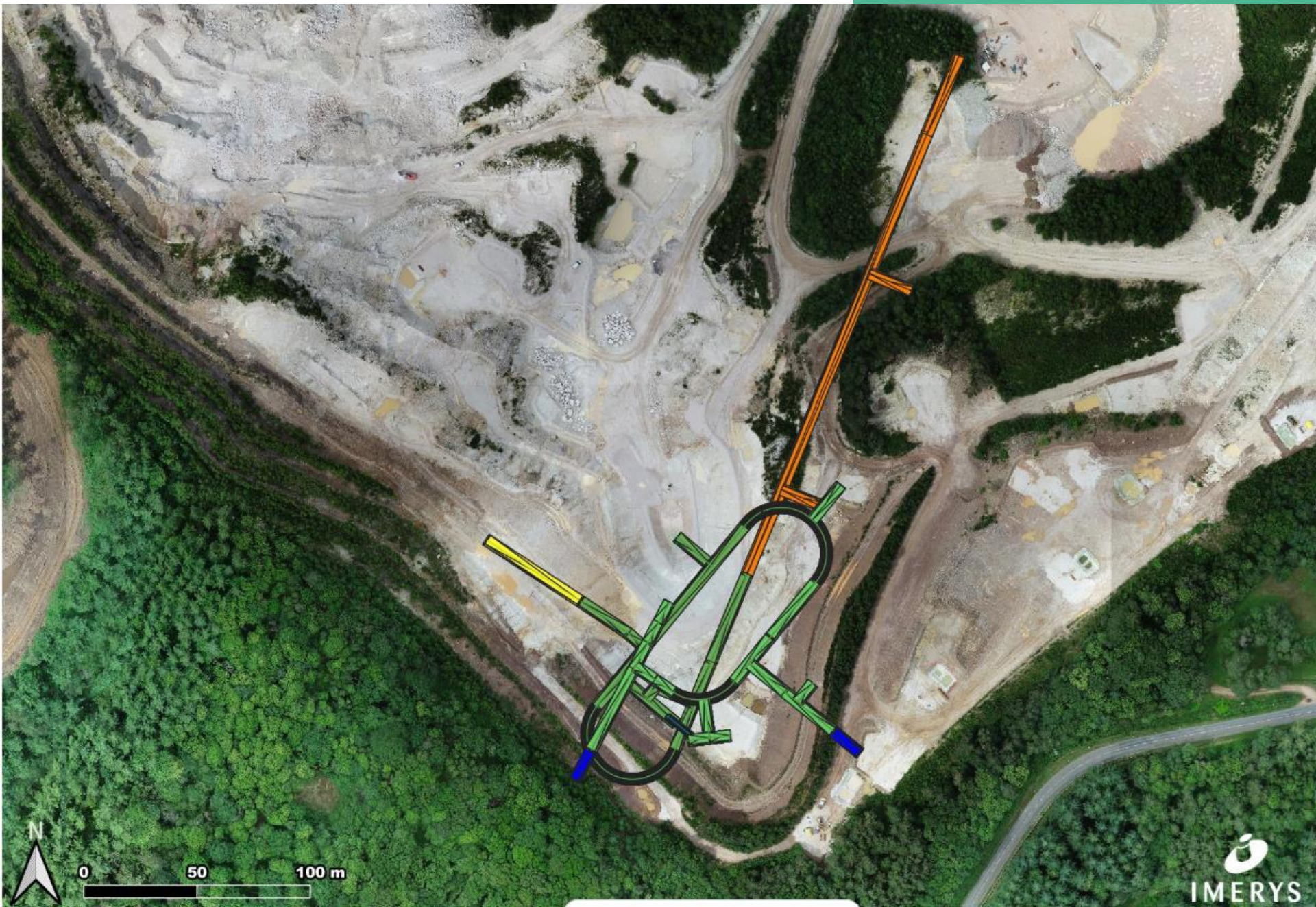
VUE 3D USINE DE DÉMONSTRATION



VUE EN COUPE GALERIE DE DÉMONSTRATION



VUE EN PLAN GALERIE PILOTE



0 50 100 m



2028

Entrée en production
envisagée du site



**116,7 millions de tonnes
à 0,90% Li₂O**

**Oxyde de métal contenu :
1,1 millions de tonnes Li₂O**
Ressource minérale (matériau dans le sol)



Entre **500** et **600**
emplois directs



2,5 ans

avant la production cible



**2,1 millions de tonnes de
granite extraites par an**
Niveau de production maximal



Au moins
1000 emplois indirects



25 ans

Durée minimum de la mine
(y compris temps de démarrage)



0,716 million de tonnes LHM
Produit (hydroxyde de lithium pour
le marché des batteries)



700 000
Véhicules électriques équipés
chaque année grâce à la
production de lithium à Beauvoir

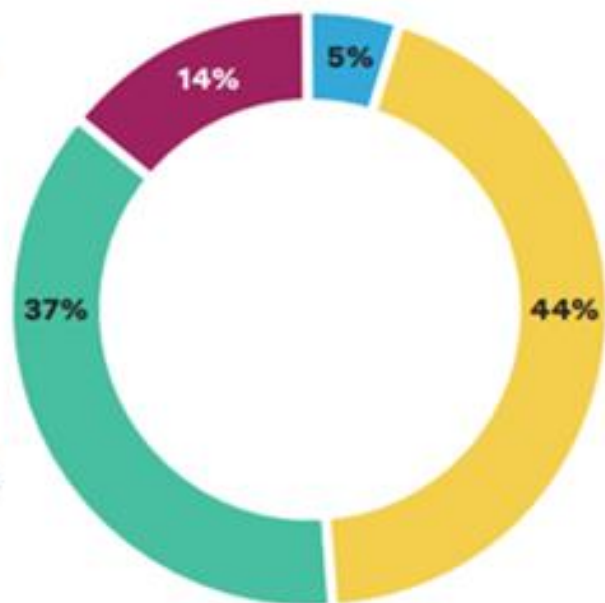


EMILI
ENGAGEMENT ET
IMPLICATION
POUR LE TERRITOIRE

La répartition des impacts soutenus (ETP)

420
EMPLOIS INDUITS
Par les dépenses publiques
dont 60 emplois locaux

170
EMPLOIS DIRECTS
dont 110 emplois locaux



1150
EMPLOIS INDUITS
Par la consommation des ménages
dont 160 emplois locaux

1380
EMPLOIS INDIRECTS
Dans la chaîne des fournisseurs
dont 190 emplois locaux

Chiffres clés

3 120 ETP
soutenus par le projet EMILI
pour une année de construction, dont 520 (17%)
sur les départements de l'Allier
et du Puy-de-Dôme.

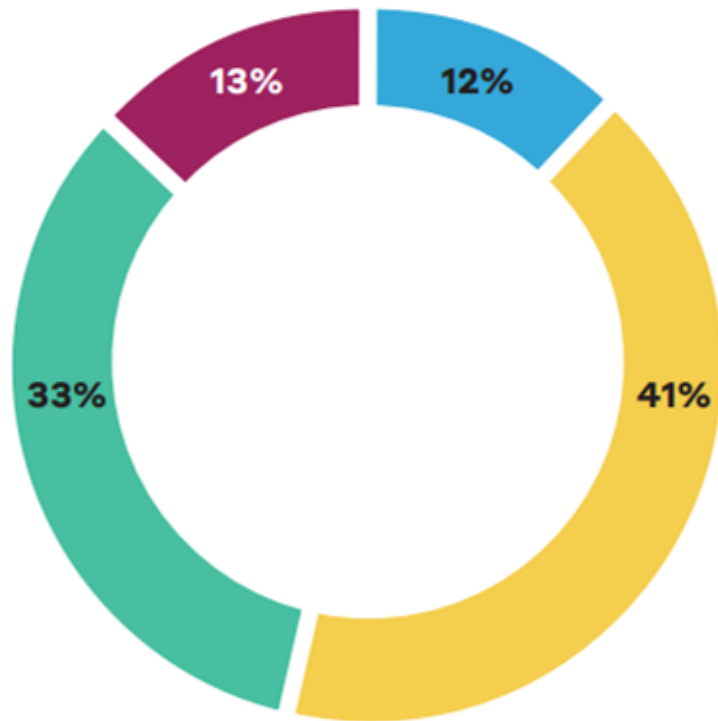
17 ETP
soutenus pour 1 M€
d'achats réalisés.

210 M€
de PIB générés annuellement en France
dont 30 M€ sur le territoire de l'Allier
et du Puy-de-Dôme.

EMPLOIS
PHASE CONSTRUCTION

630
EMPLOIS INDUITS
Par les dépenses publiques
dont 140 localement*

1580
EMPLOIS INDUITS
Par la consommation des ménages
dont 400 localement



590
EMPLOIS DIRECTS
dont 530 localement

1970
EMPLOIS INDIRECTS
Dans la chaîne des fournisseurs
dont 440 localement

EMPLOIS PHASE EXPLOITATION

FIG. 63 - PART DES EMPLOIS SOUTENUS LOCALEMENT

