



PROJET DE MINE  
DE LITHIUM  
DANS L'ALLIER

---

# Réunion d'ouverture du débat public

12.03.2024 | Moulins

1

## Mot d'ouverture

Présentation du déroulé et des règles du jeu de la soirée

# 2

## Mot d'accueil

Mme Cécile de Breuvand,  
1<sup>ère</sup> adjointe au Maire de Moulins

# 3

## Mot de la Commission Nationale du débat public

M. Marc Papinutti, Président de la  
CNDP

La **Commission nationale du débat public (CNDP)** est l'autorité indépendante chargée de garantir **le droit à l'information et à la participation** de toutes les personnes aux décisions qui concernent l'environnement.

*« Toute personne a le droit, dans les conditions et les limites définies par la loi, d'accéder aux informations relatives à l'environnement détenues par les autorités publiques et de participer à l'élaboration des décisions publiques ayant une incidence sur l'environnement. »*

**EXTRAIT DE L'ARTICLE 7 DE LA CHARTE CONSTITUTIONNELLE DE L'ENVIRONNEMENT**

# Les missions de la CNDP

- **organiser des débats et concertations** sur les projets à fort impact environnemental ou socio-économique,
- **apporter son expertise** sur toutes questions relatives à la participation du public,
- **émettre des avis et recommandations** visant à développer la participation du public.



# Les 6 principes de la CNDP



## INDÉPENDANCE

Vis-à-vis de toutes les parties prenantes



## NEUTRALITÉ

Par rapport au projet



## TRANSPARENCE

Sur son travail, et dans son exigence vis-à-vis du responsable de projet



## ARGUMENTATION

Approche qualitative des contributions, et non quantitatives



## ÉGALITÉ DE TRAITEMENT

Toutes les contributions ont le même poids, peu importe leur auteur



## INCLUSION

Aller à la rencontre de tous les publics



# Un débat pour quoi faire?

---

- **Informer**
- **Participer**
- **Rendre compte**





# Le contexte : transition et souveraineté énergétique

---

- **En Europe**

- Stratégie européenne “green deal”
- Fin de la vente de véhicules thermiques neufs à l’horizon 2035
- Souveraineté énergétique

- **Comme en France**

- Stratégie nationale bas carbone
- Loi Industrie verte
- Code minier



# Le projet

Dans le département de l'Allier, la société minière Imerys projette d'ouvrir une mine de lithium. L'entreprise a identifié un gisement de lithium sur son site industriel actuellement dédié à la production de kaolin. Le lithium est un métal, qui serait principalement utilisé pour produire des batteries électriques automobiles.

La CNDP a décidé d'organiser un débat public sur ce projet, compte tenu de ses enjeux nationaux et de ses impacts potentiels sur l'environnement et sur les territoires d'implantation.

# À quoi va servir ce débat ?

- Un **premier débat public** sur une mine en France métropolitaine.
- Un **projet débattu au bon moment** : en phase de pré faisabilité, avant le dépôt des autorisations administratives.
- Un **compte-rendu et un bilan** publiés en septembre, auquel le maître d'ouvrage devra répondre sous trois mois.

# 4

## Diffusion du micro-trottoir n°1

Les attentes du public à l'égard  
du débat

# 5

## Mot du directeur général Europe d'Imerys M. Guillaume Delacroix

# 6

## Présentation technique du projet

M. Alan Parte,

Vice-Président projet EMILI

M. Christopher Heymann,

Directeur du site de Beauvoir



# IMERYYS projet EMILI

---

## DÉBAT PUBLIC

Du 11 mars au 7 juillet 2024

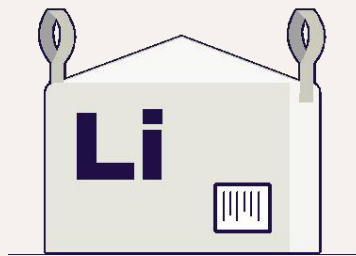


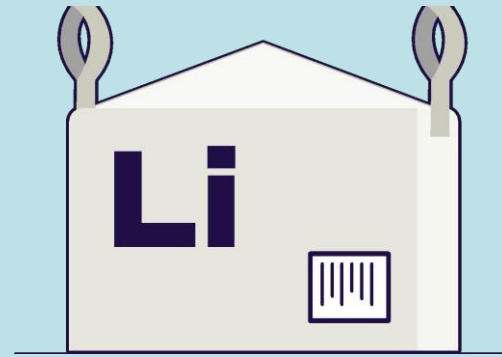


**+30%**

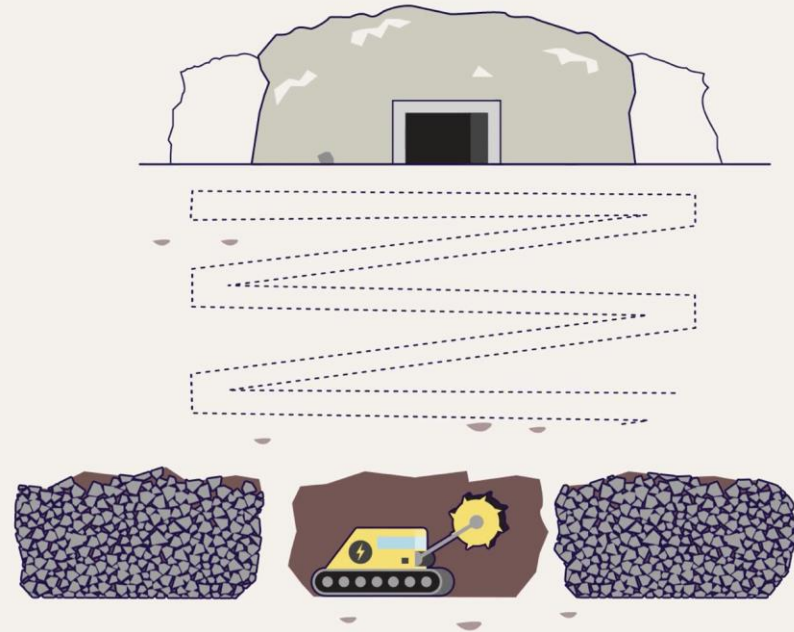
des émissions de gaz à effet de  
serre dans l'Union Européenne





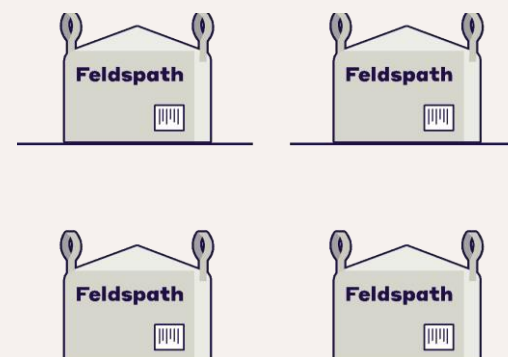
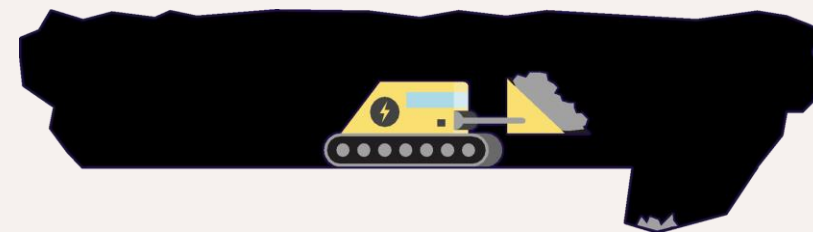


✓ **Mine souterraine**



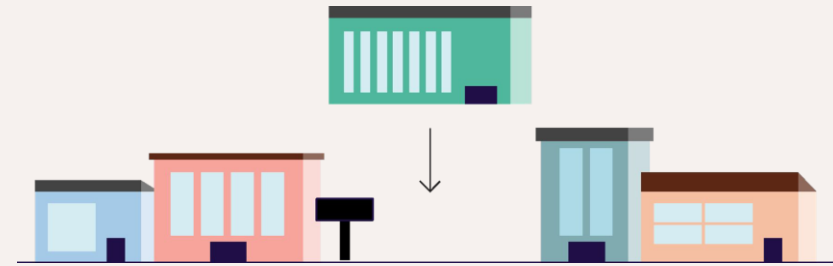


- ✓ Gestion des résidus
- ✓ Valorisation des co-produits





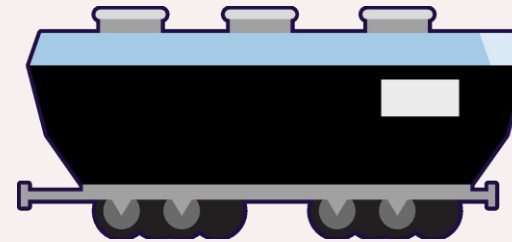
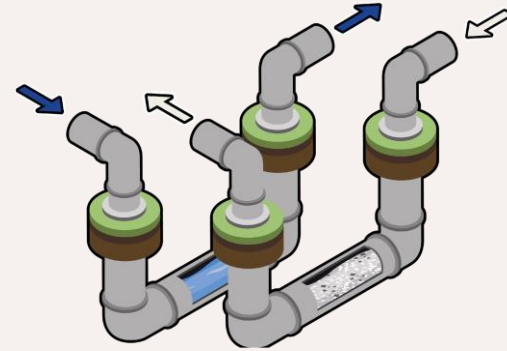
**Implantation de l'usine  
de conversion dans une zone  
industrielle**

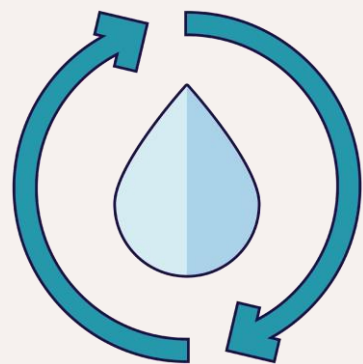




✓ Canalisations souterraines

✓ Transport par train





**90% de l'eau serait recyclée**



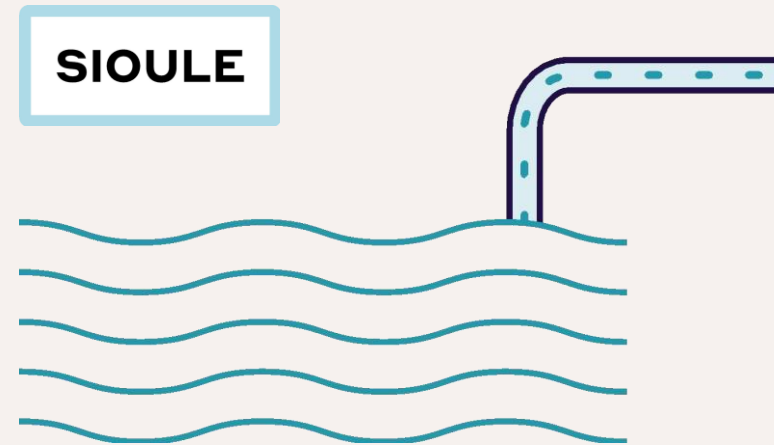
**600 000 m<sup>3</sup>**



**600 000 m<sup>3</sup>**

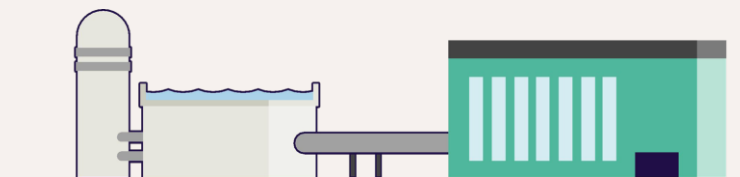


1/1000 du débit  
moyen de la  
Sioule





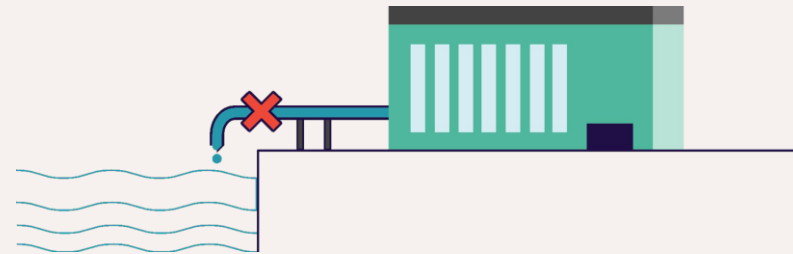
Réutilisation des  
eaux usées de la  
station d'  
épuration de  
Montluçon





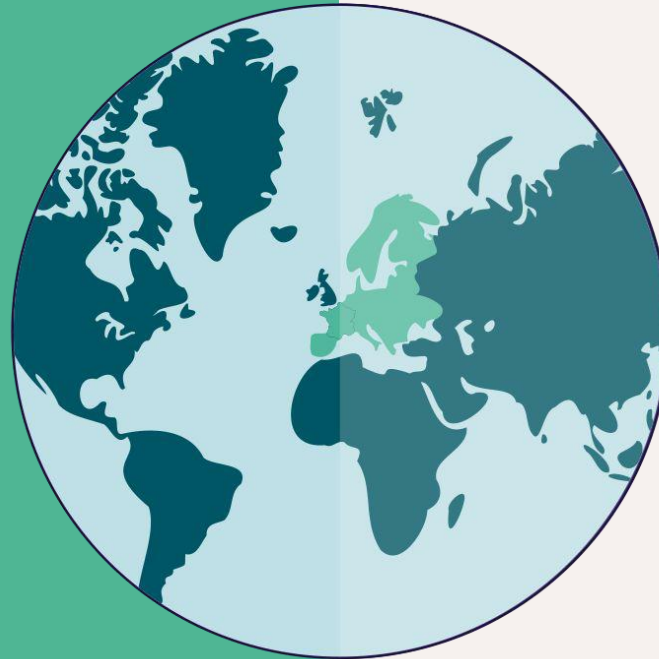


Zéro rejet liquide des eaux  
de conversion



- ✓ + 1 000 emplois directs et indirects
- ✓ 500 à 600 emplois directs
- ✓ Formations





**IMERYS**

- ✓ Un projet qui s'inscrit dans la lutte contre le changement climatique et la maîtrise par la France et l'Europe d'une matière stratégique
- ✓ Un projet conçu pour être le plus responsable possible
- ✓ Un projet qui participerait à la revitalisation du territoire



# 7

## Présentation du débat public

M. Mathias Bourrissoux, Président du débat

# Diffusion du micro-trottoir n°2

## Enjeux et perceptions du projet par le public



# Les enjeux nationaux

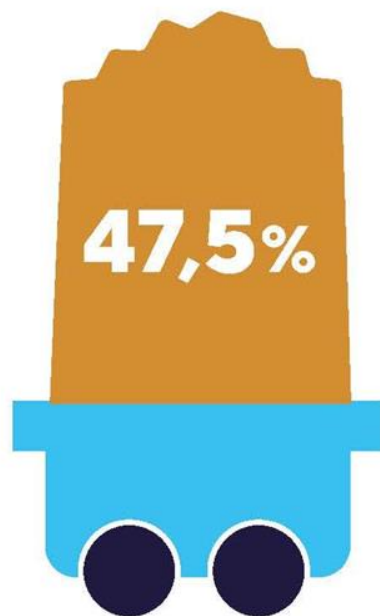
- Quels sont nos besoins en lithium ? Quelle est la place du lithium dans la transition énergétique ?
- En quoi est-ce une réponse aux enjeux de souveraineté et d'indépendance nationale et industrielle ?
- Voulons-nous ouvrir de nouvelles mines en France ? À quelles conditions ?
- Quels seraient les impacts selon les procédés envisagés ? Quelles sont les alternatives ?

# Des enjeux locaux

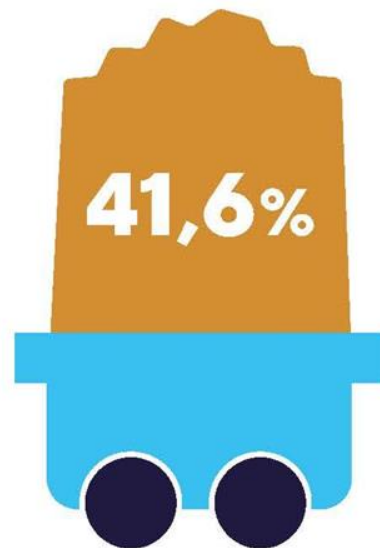
- Quels sont les impacts des installations industrielles projetées sur chacun des trois sites ?
- Quelles conséquences écologiques et sanitaires ?
- Quelles retombées pour le territoire et quels enjeux d'aménagement, de formation... ?

# Partage des résultats du questionnaire pré-débat

# Ouvrir une mine de lithium en France ?



**J'ai un avis tranché sur la question** et je veux le faire entendre dans le cadre du débat à venir.



**J'ai une petite idée, mais j'aimerais en discuter** et entendre différents arguments.



**Je n'ai pas vraiment d'avis,** il me faudrait plus d'informations.



**Je ne sais pas, je ne me sens pas vraiment concerné.**

# Quel degré d'importance accordez-vous aux différents enjeux du débat ?





# Comment aimeriez-vous participer au débat ?

Plusieurs réponses étaient possibles



# Vidéo de présentation du débat public

# Objectifs, modalités et calendrier du débat public



# Proximité et accessibilité

## Dialoguer avec le territoire :

- **La Poste** : remise personnalisée du dépliant d'information et sensibilisation dans 5 bureaux de poste
- **Maisons France Services** : sensibilisation au sein du réseau. Les détails du dispositif seront annoncés début avril.
- **Débats mobiles**

# Proximité et accessibilité

## Faciliter la participation :



**En ligne** pour poser vos questions, commenter,  
exprimer votre avis et vos propositions



Au travers d'**un parcours sur internet**  
« Mon avis en 10 minutes »

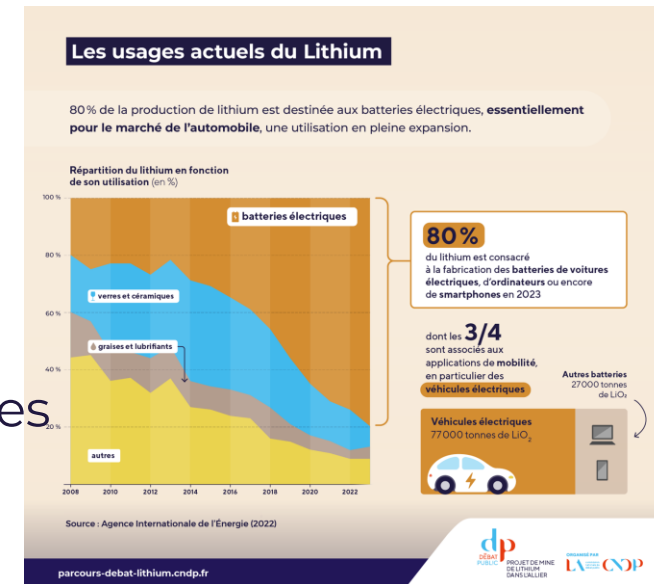


En laissant un message sur le répondeur téléphonique  
du débat (appel gratuit) : **09 70 80 82 49**

# Proximité et accessibilité

## Faciliter la compréhension :

- Un site internet centre de ressources
- Infographies
- Vidéos
- Partenariat avec des vidéastes sur Youtube



# Temps de rencontres publiques

## LANCEMENT

**Réunion d'ouverture**  
le **12 mars**, à Moulins et en visio

**Forum n°1**

**Vos grandes questions**  
Le **14 mars**, à Gannat

**Réunions locales**

**Une mine à Échassières ?**  
Le **26 mars**, à Échassières

**Une plateforme ferroviaire  
à Saint-Bonnet ?**

Le **27 mars**, à Saint-Bonnet-de-Rochefort

**Une usine de lithium à Saint-Victor ?**  
Le **4 avril**, à Montluçon



# Temps de rencontres publiques

## GRANDS ENJEUX

### Grands angles

**Lithium, transition énergétique et souveraineté**

Le **9 avril**, à Paris et en visio

**Les techniques de production du lithium aujourd'hui et demain**

Le **16 avril**, en visio

### Ateliers

**Les impacts environnementaux et sanitaires**

Le **22 avril**, à Saint-Pourçain et en visio

**Les retombées pour le territoire**

Le **14 mai**, à Saint-Éloy-les-Mines  
(à confirmer) et en visio

# Temps de rencontres publiques

## APPROFONDISSEMENTS



# 8

## Ouverture du temps de discussion

# Temps d'échanges

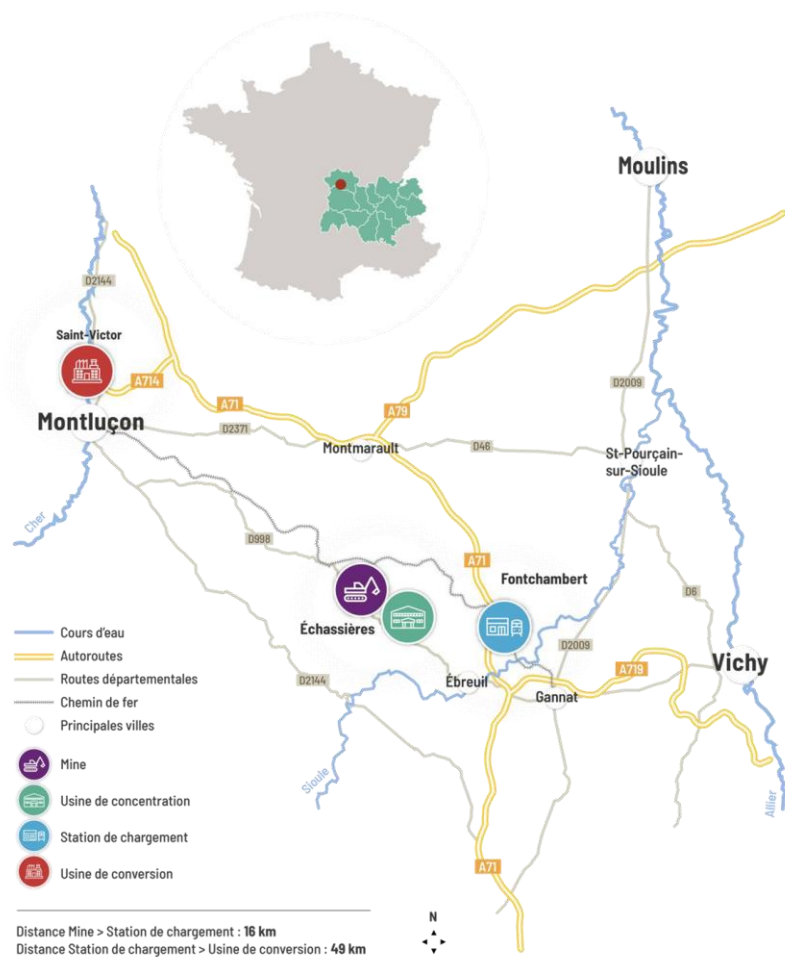
Questions de la salle et en ligne



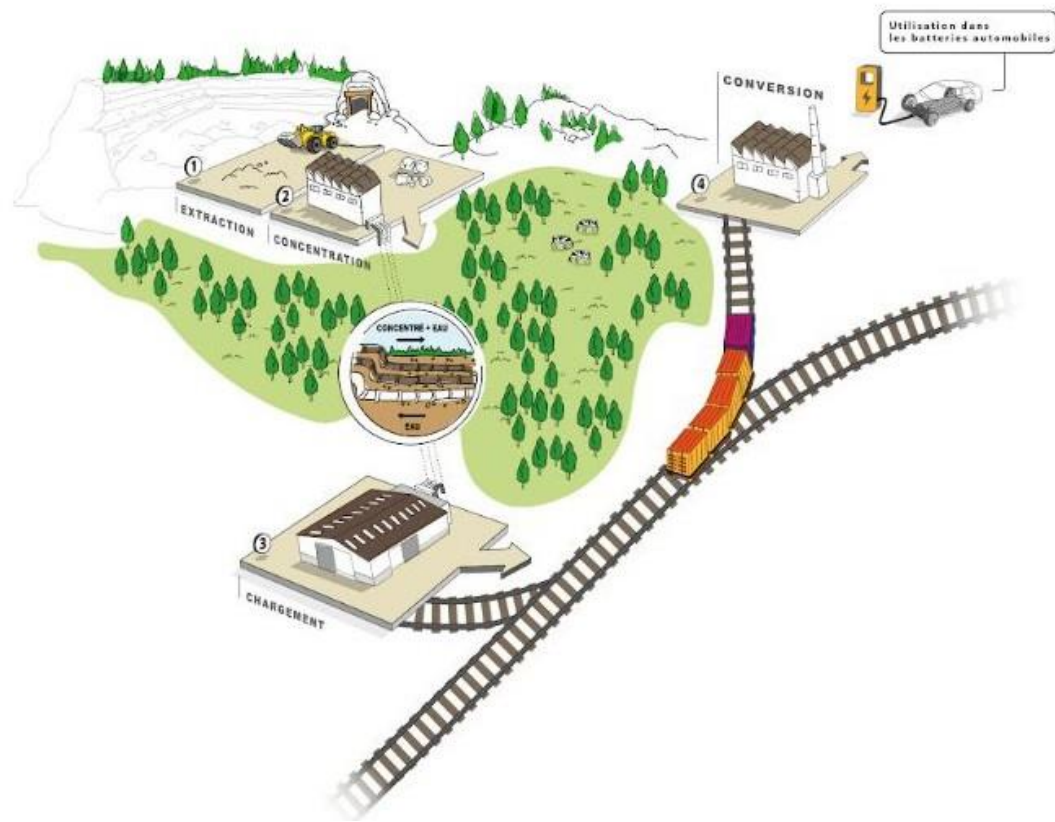
# 9

## Conclusion de la réunion

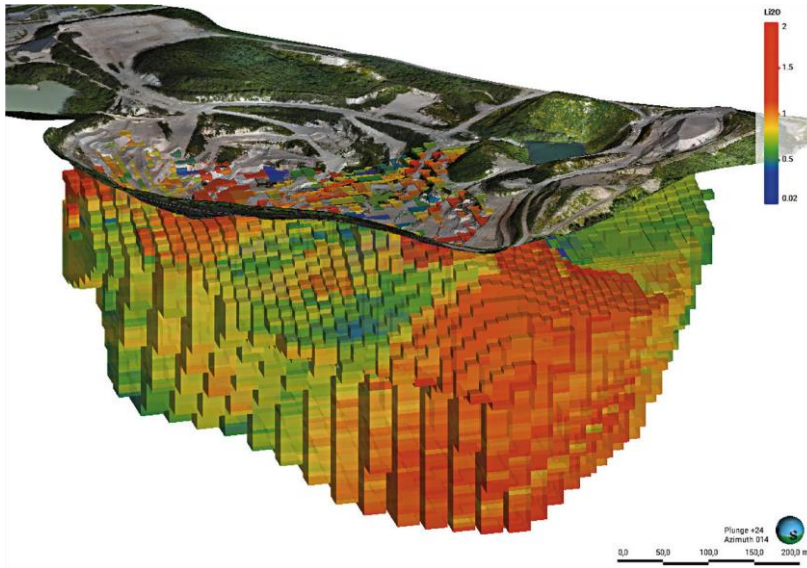
# Annexes



## SITES D'IMPLANTATIONS ENVISAGÉS POUR LES DIFFÉRENTES COMPOSANTES DU PROJET EMILI



## CARTOGRAPHIE INDUSTRIELLE



## **COUPE GÉOLOGIQUE DU COMPLEXE GRANITIQUE D'ECHASSIÈRES**

## PLAN MINIER ENVISAGÉ D'EXTRACTION DE LITHIUM

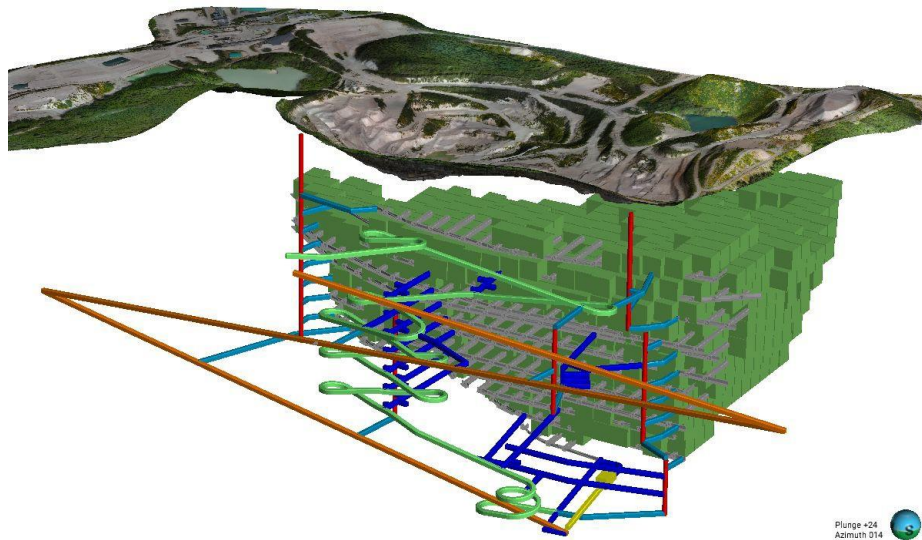
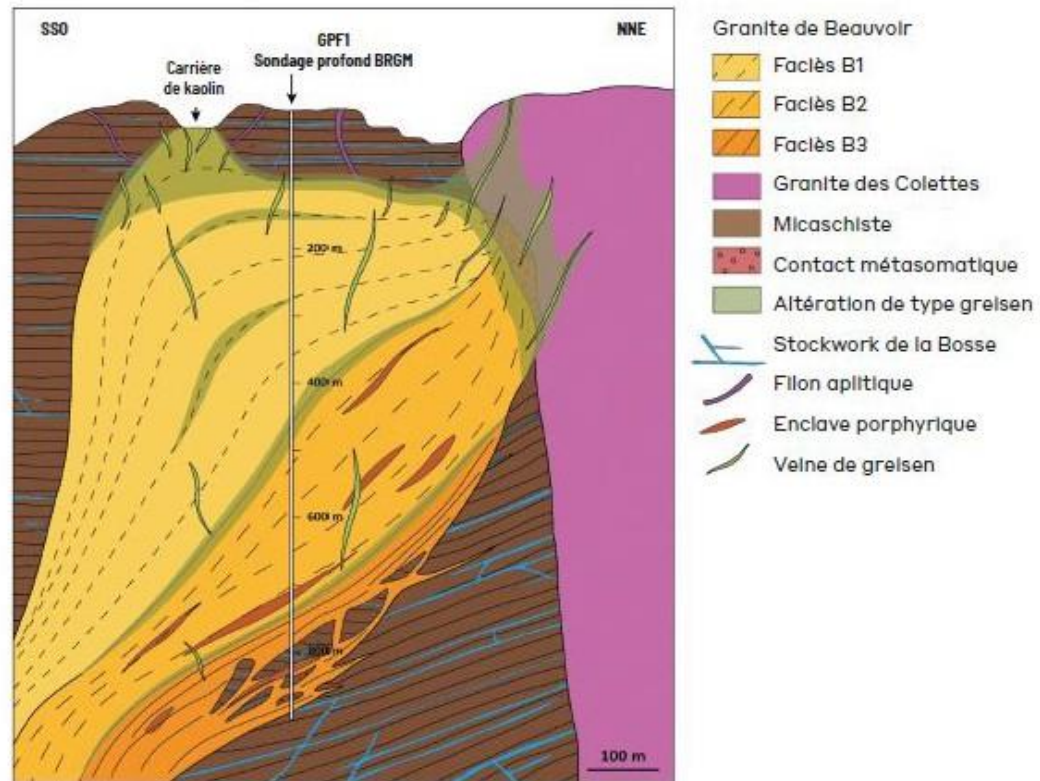


FIG. 5 - COUPE INTERPRÉTATIVE DU COMPLEXE GRANITIQUE D'ÉCHASSIÈRES<sup>22</sup>

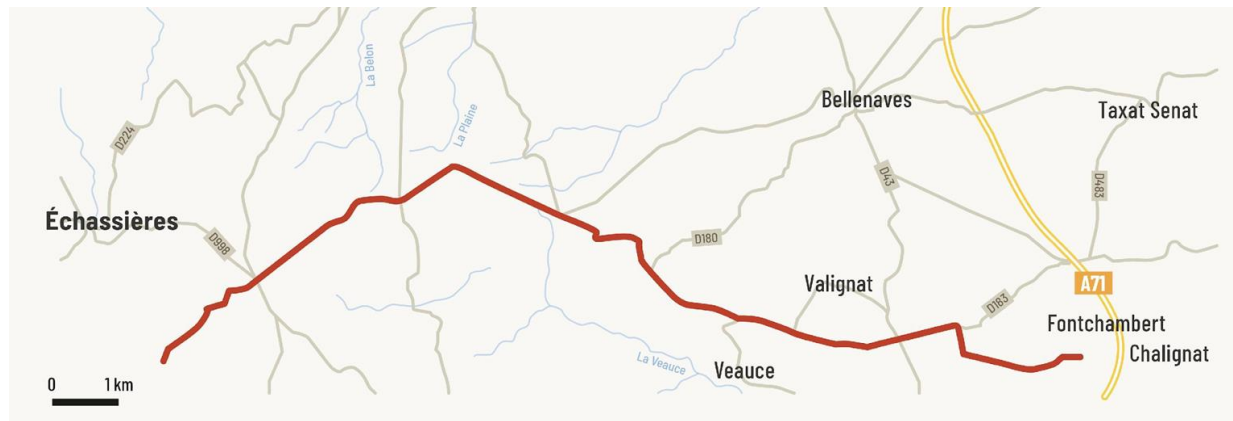


## COUPE INTERPRÉTATIVE COMPLEXE GRANITIQUE ECHASSIERES

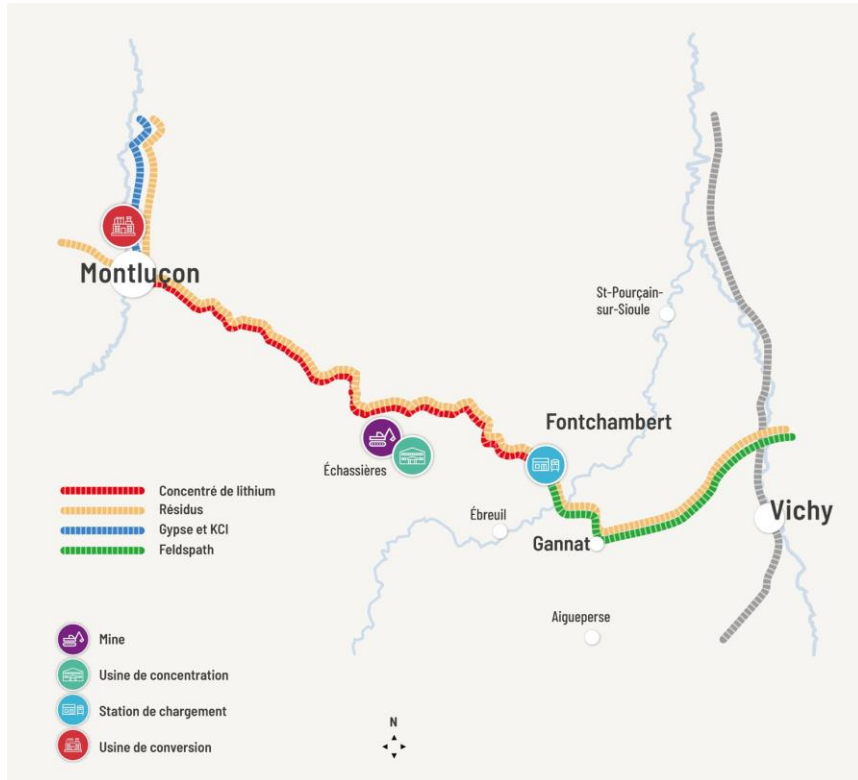








**TRACÉ ENVISAGÉ  
POUR LES  
CANALISATIONS QUI  
RELIERAIENT L'USINE  
DE CONCENTRATION  
À LA PLATEFORME DE  
CHARGEMENT DES  
TRAINS**

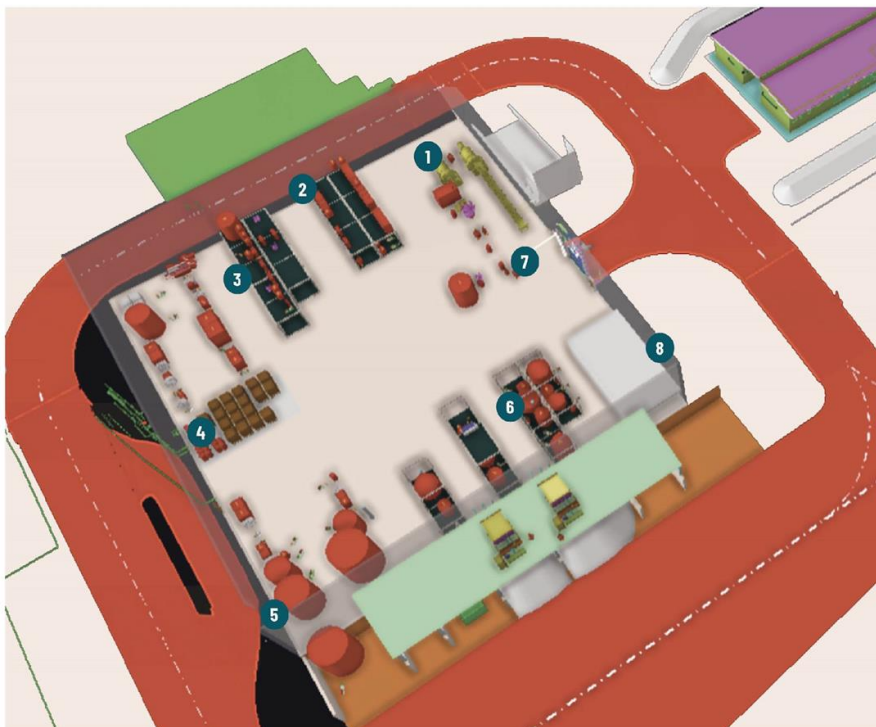




## **EMPLACEMENT VISÉ POUR L'USINE DE CONVERSION**







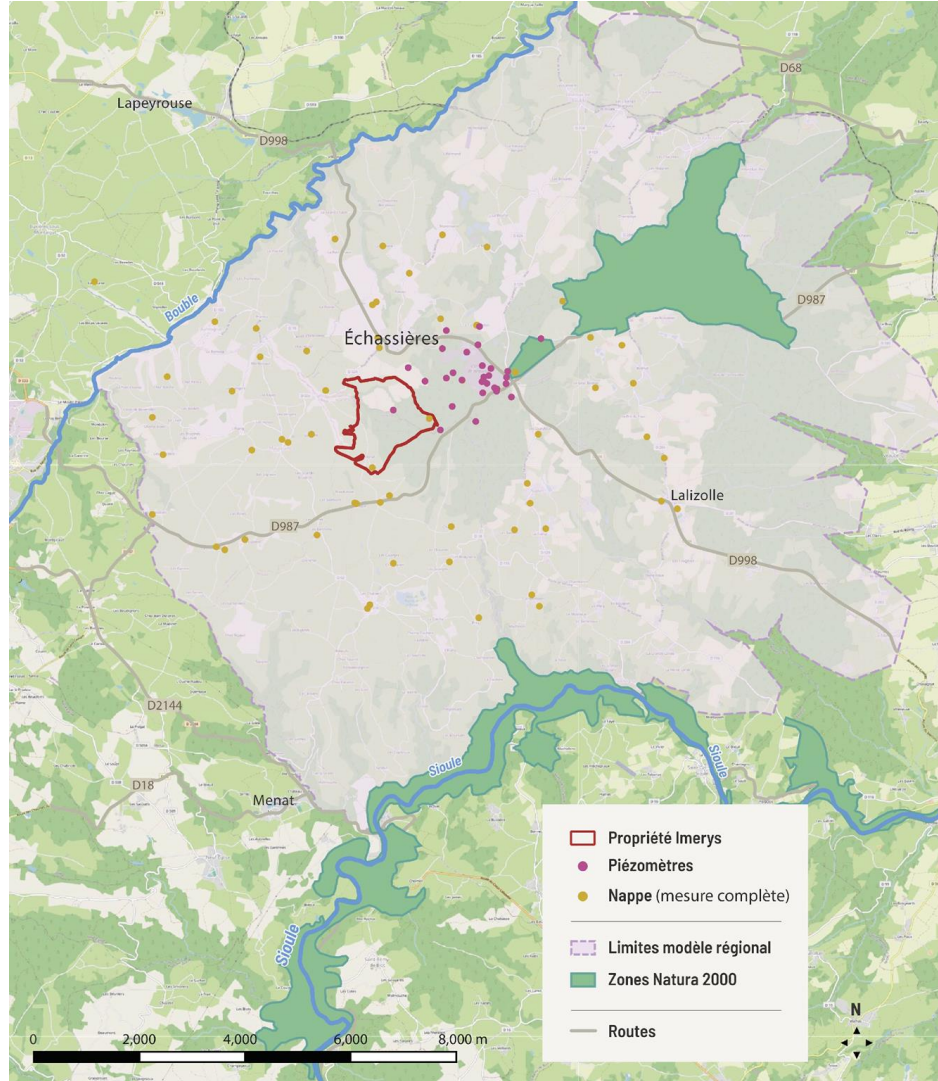
**MODÉLISATION 3D  
DU PILOTE DE L'USINE  
DE CONVERSION**

- ① Broyage primaire
- ② Flottation du Mica
- ③ Flottation du feldspath
- ④ Réactif
- ⑤ Installations et distribution d'eau
- ⑥ Traitement des résidus
- ⑦ Séparation gravimétrique
- ⑧ Salle de contrôle

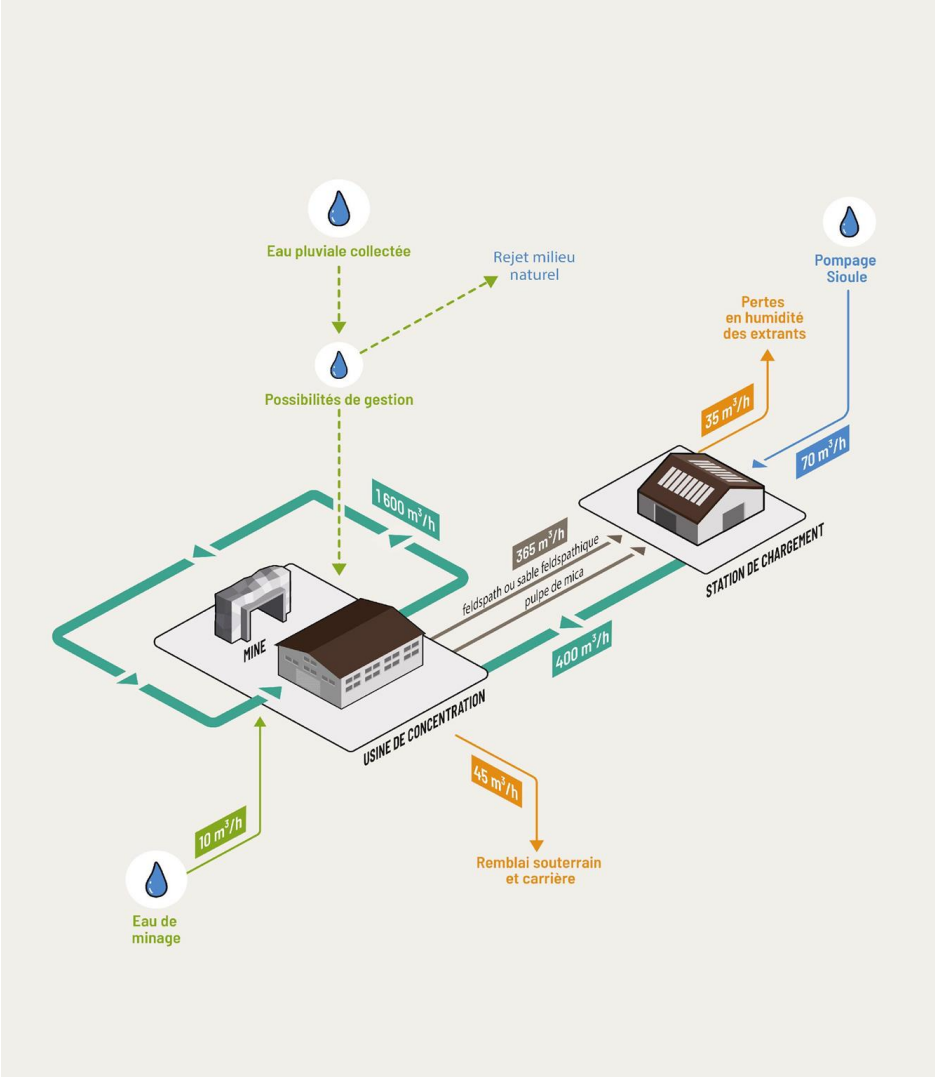
## VUE D'ENSEMBLE DE L'USINE DE CONVERSION







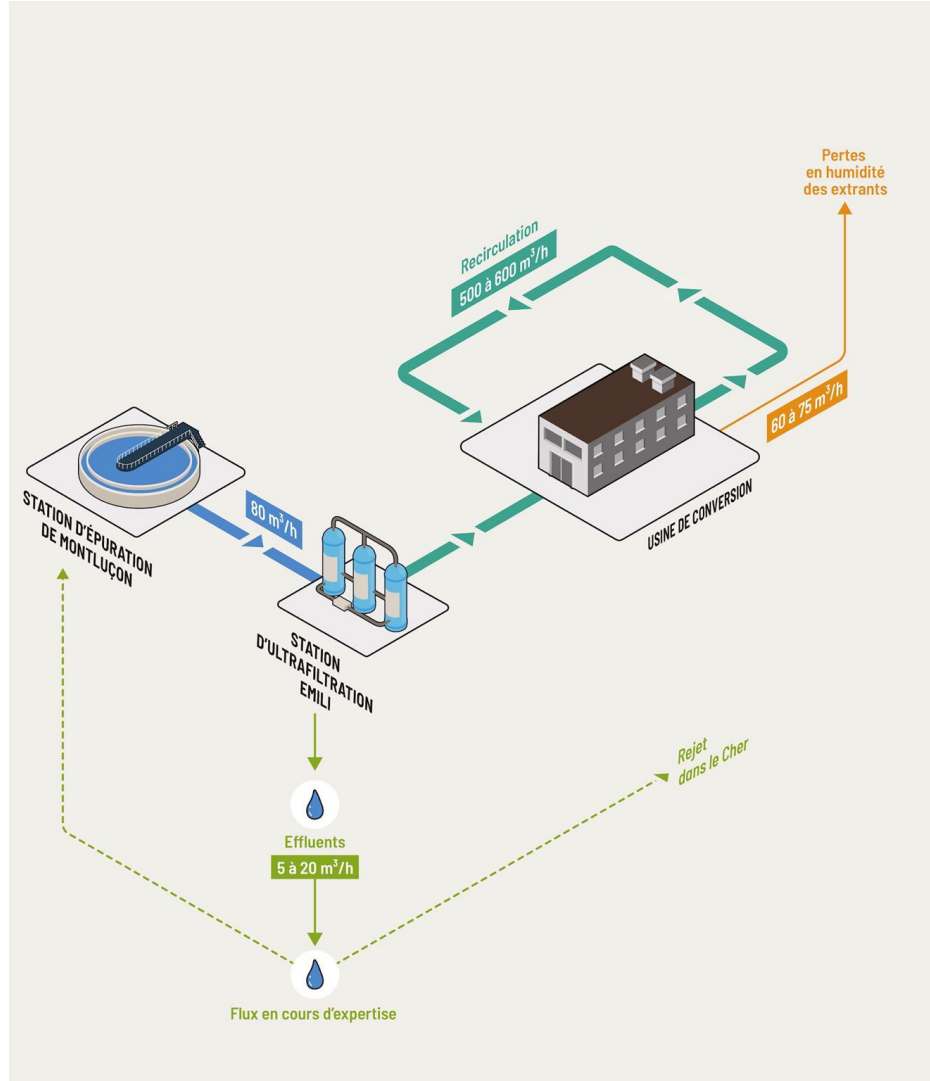
## LOCALISATION DES POINTS DE MESURE ET DES COMMUNES ASSOCIÉES



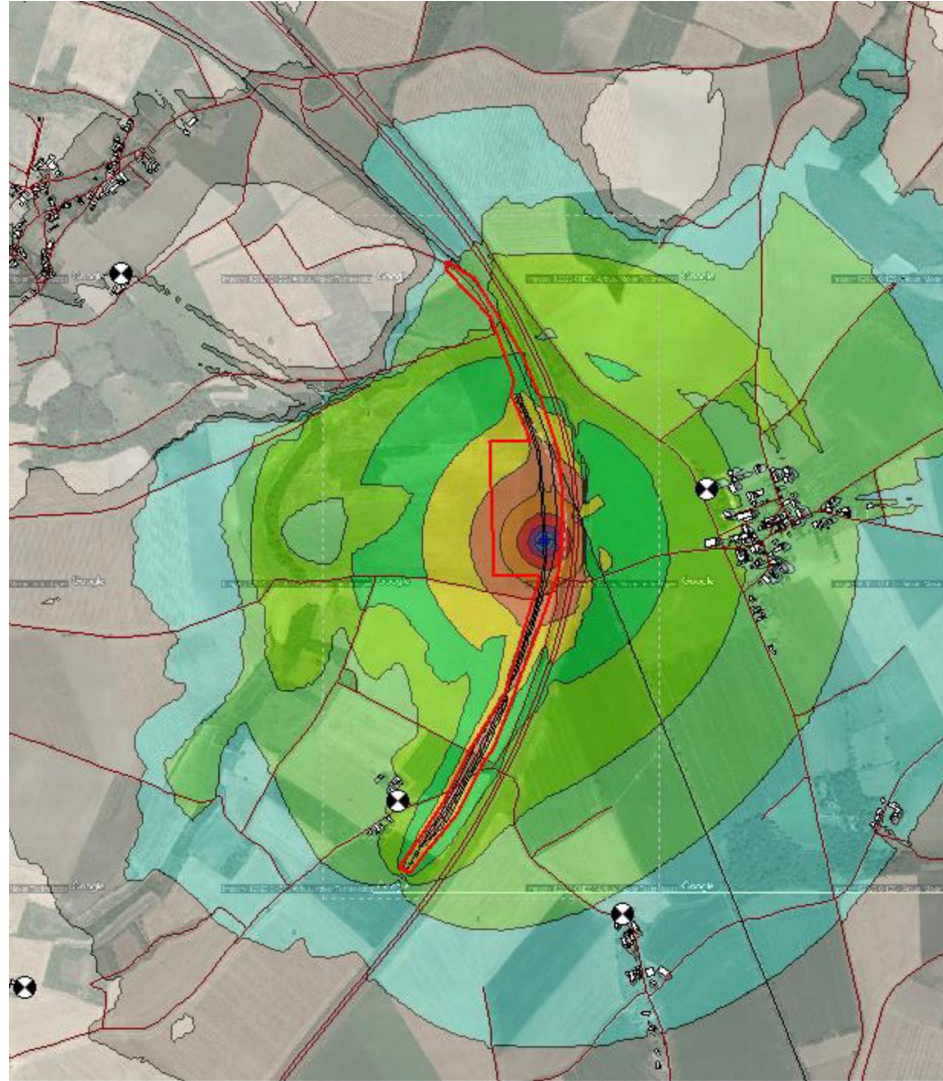
# BILAN HYDRIQUE SIMPLIFIÉ POUR L'USINE DE CONCENTRATION







## BILAN HYDRIQUE SIMPLIFIÉ POUR L'USINE DE CONVERSION



## ÉTUDES

## INTÉGRATION PAYSAGÈRE



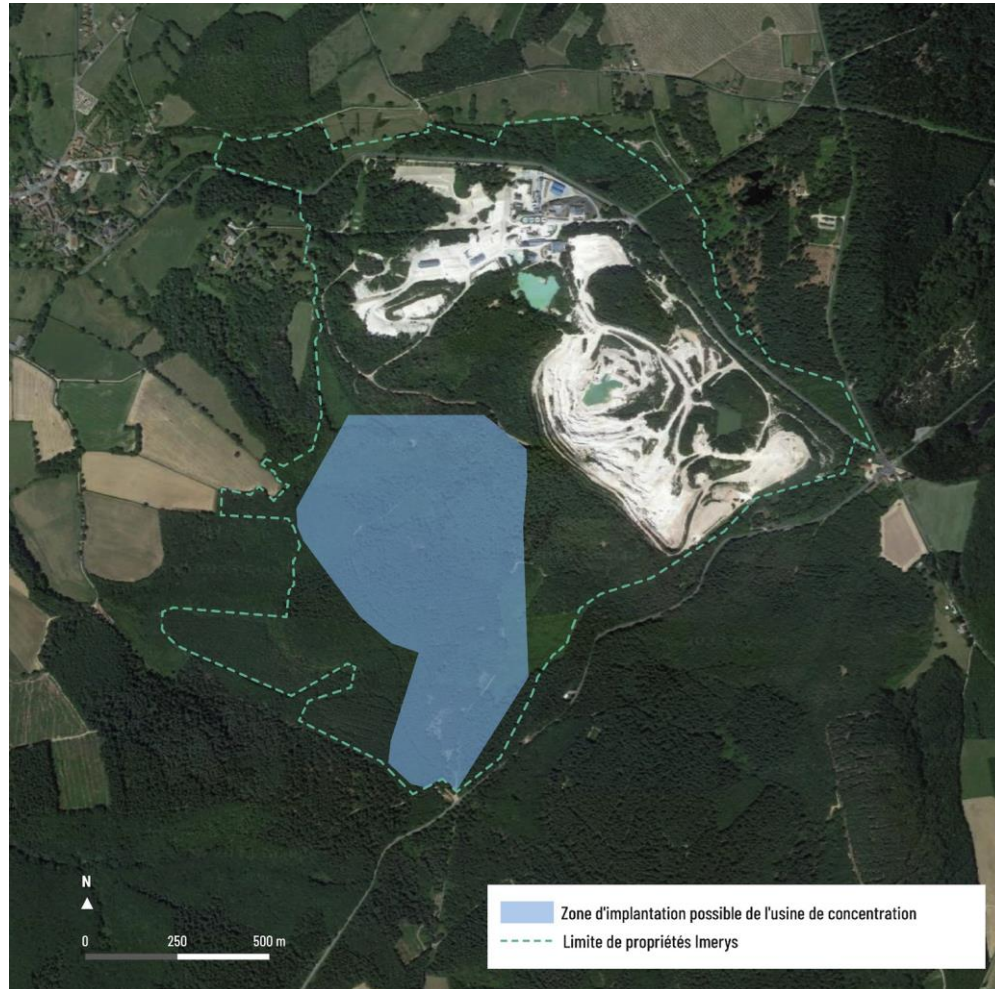
**FIG. 55 - LES BÂTIMENTS DE LA PLATEFORME DE CHARGEMENT  
DANS LEUR ENVIRONNEMENT**



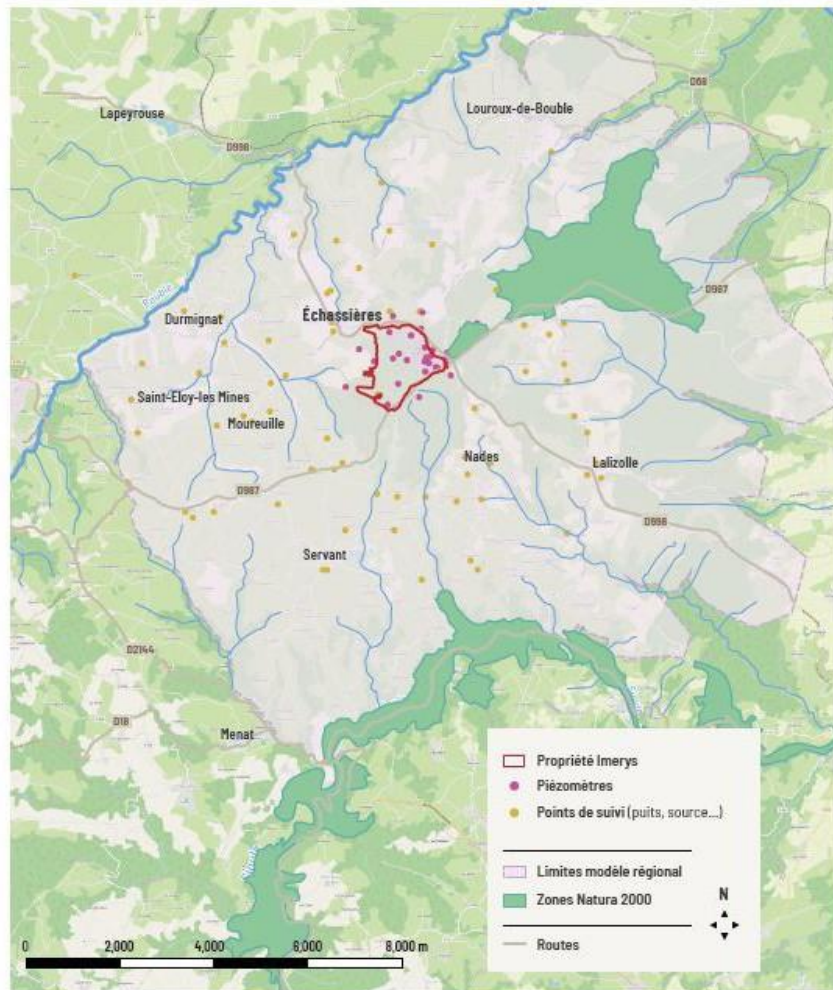
Maquette non contractuelle, communiquée à titre informatif.

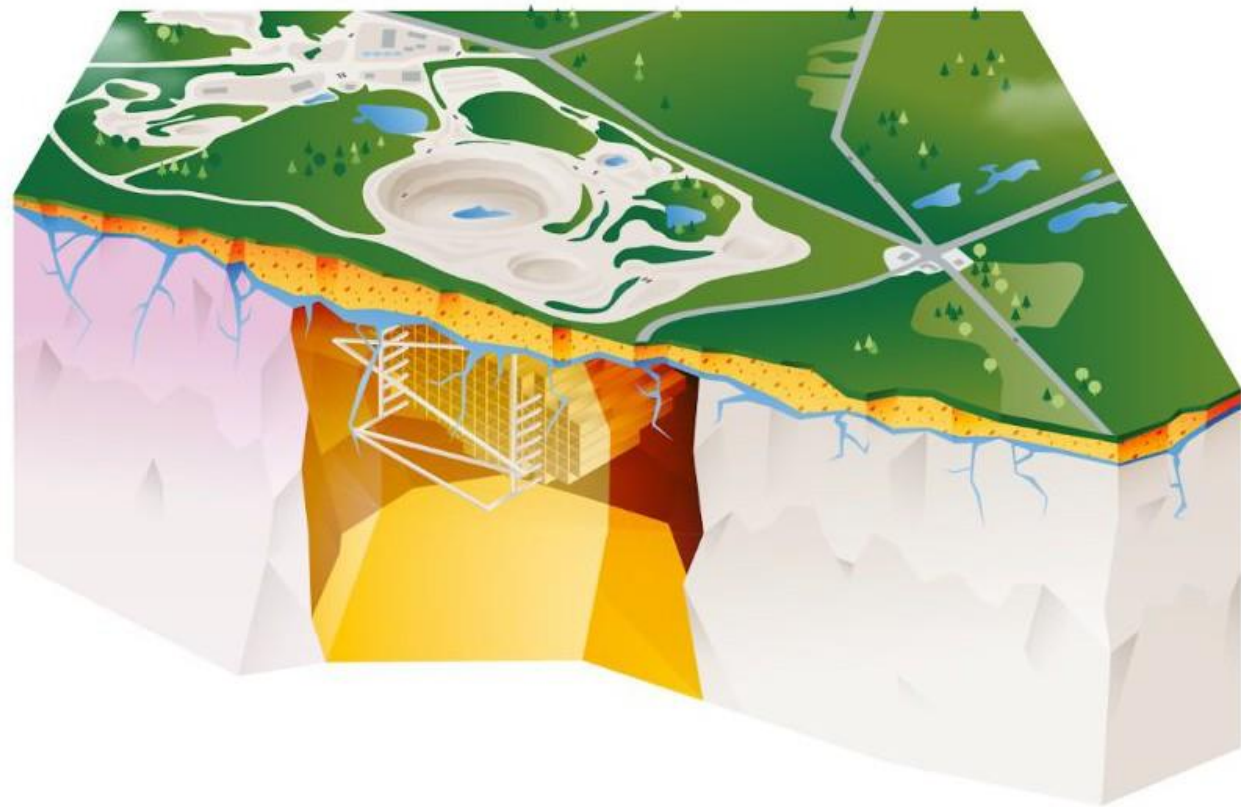


## BIODIVERSITÉ



**FIG. 51 - LOCALISATION DES POINTS DE SUIVI POUR LES EAUX DE SURFACE ET SOUTERRAINES**

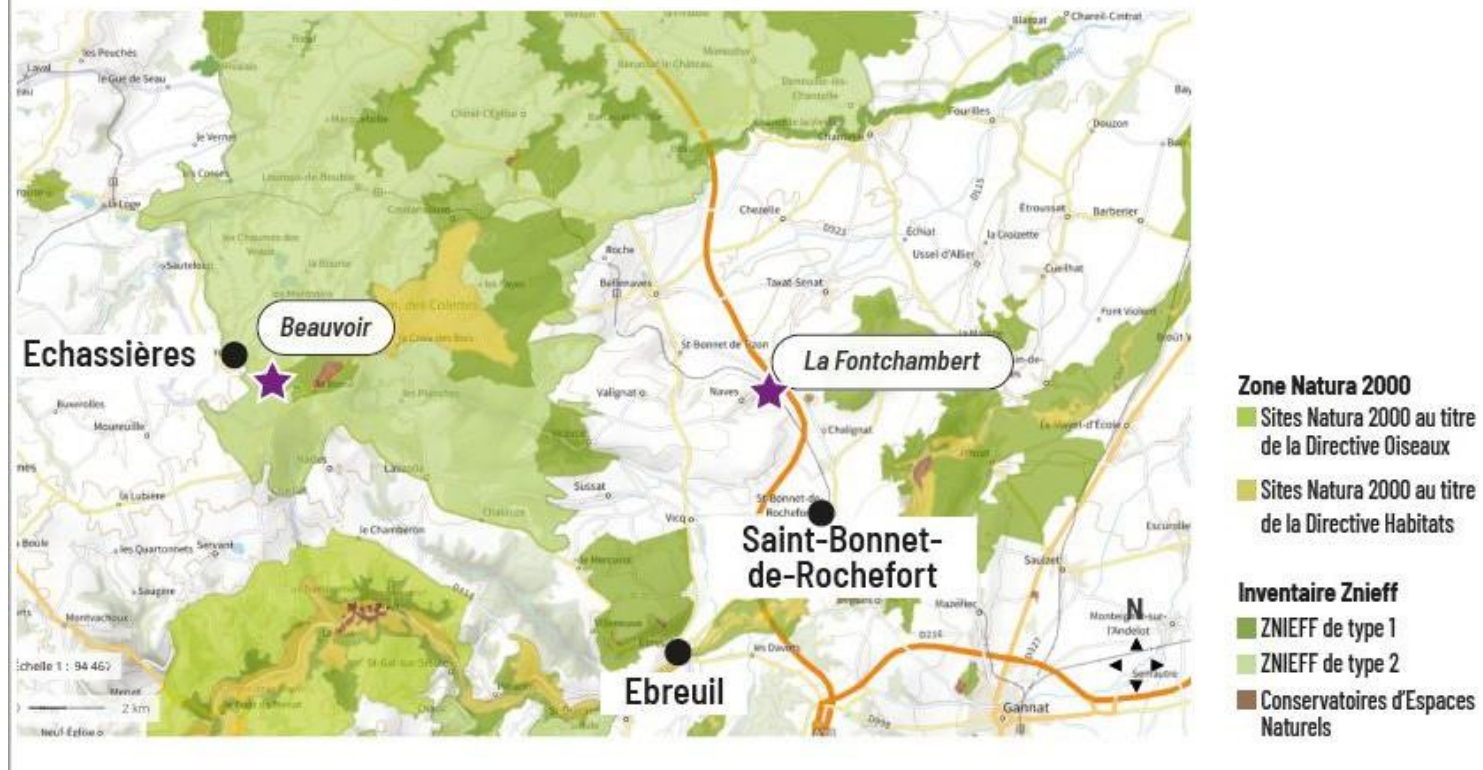




**MODELE  
HYDROLOGIQUE**

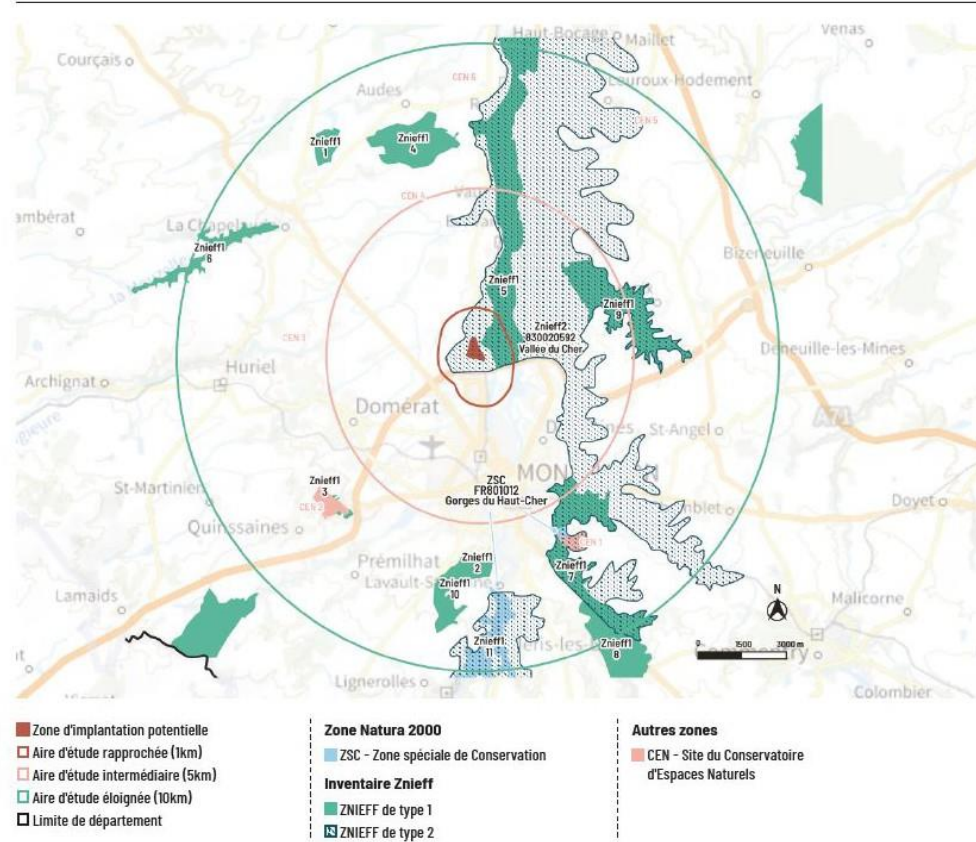


**FIG. 50 A - CARTE DES ZONAGES ENVIRONNEMENTAUX AUTOUR DE BEAUVOIR**



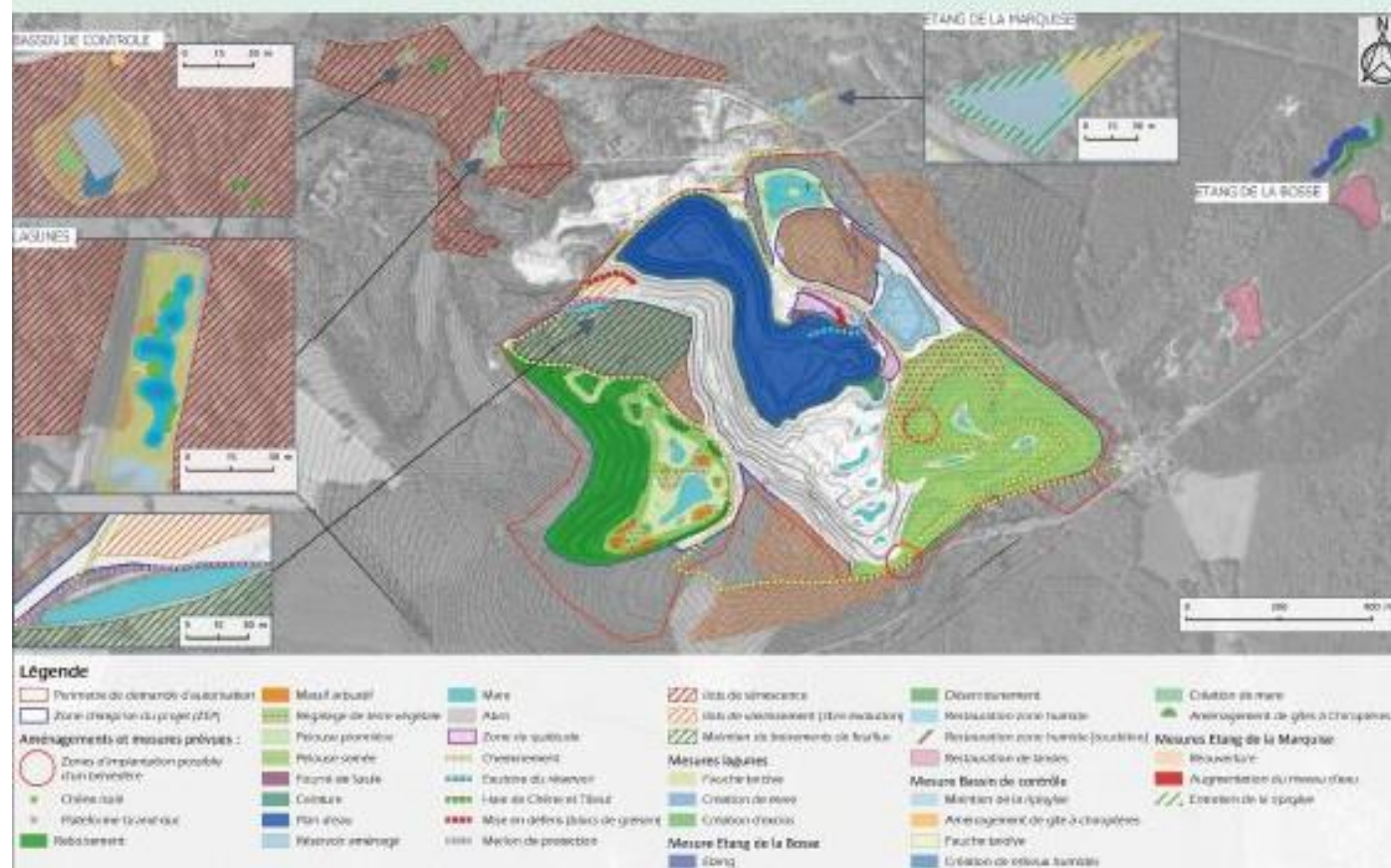


**FIG. 50 B - CARTE DES ZONAGES ENVIRONNEMENTAUX  
AUTOUR DE L'USINE DE CONVERSION À LA LOUE**





**FIG. 49 - MESURES ERC DE LA CARRIÈRE KAOLIN DE BEAUVOIR (APRÈS RÉAMÉNAGEMENT)**





**FIG. 54 - LES EMPLACEMENTS DES HABITATIONS  
LES PLUS PROCHES DU SITE**



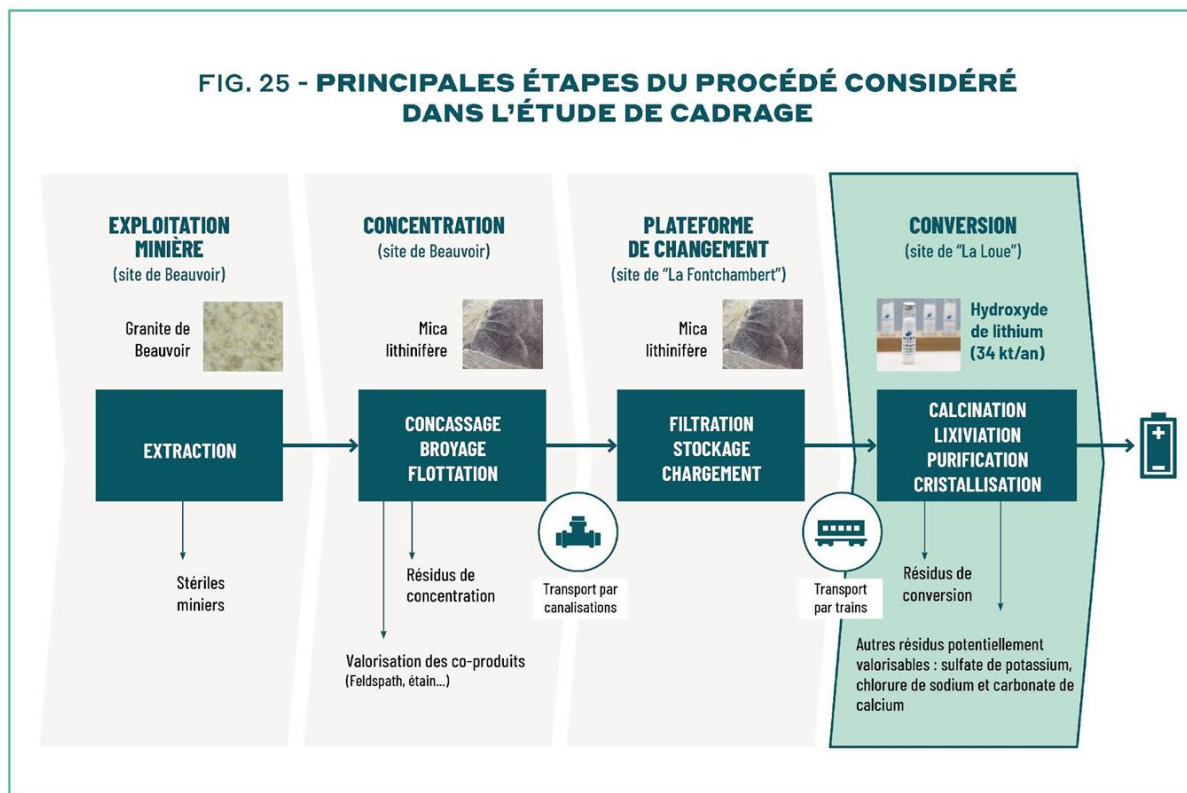
**FIG. 69 - VUE AÉRIENNE MODÉLISÉE DU PILOTE DE CONCENTRATION  
NORD-OUEST / SUD-EST**



FIG. 38 - BILAN MATIÈRE ANNUEL DU PROJET EMILI

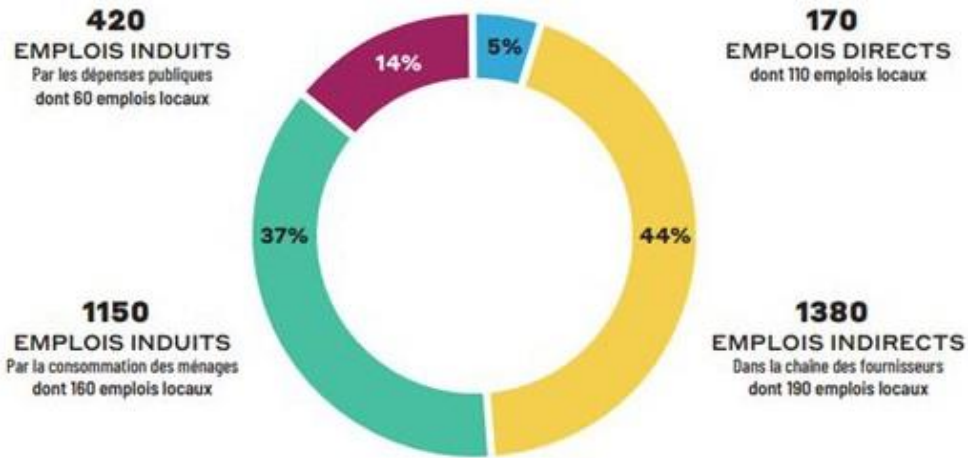


FIG. 25 - PRINCIPALES ÉTAPES DU PROCÉDÉ CONSIDÉRÉ  
DANS L'ÉTUDE DE CADRAGE





### La répartition des impacts soutenus (ETP)



## EMPLOIS

### Chiffres clés

**3 120 ETP**  
soutenus par le projet EMILI  
pour une année de construction, dont 520 (17%)  
sur les départements de l'Allier  
et du Puy-de-Dôme.

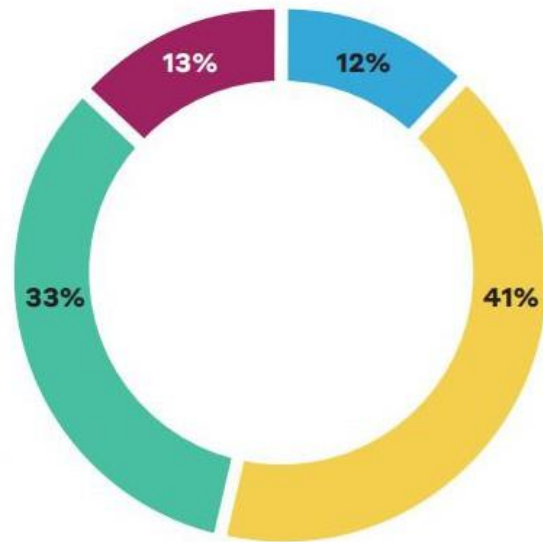
**17 ETP**  
soutenus pour 1 M€  
d'achats réalisés.

**210 M€**  
de PIB générés annuellement en France  
dont 30 M€ sur le territoire de l'Allier  
et du Puy-de-Dôme.



**630**  
**EMPLOIS INDUITS**  
Par les dépenses publiques  
dont 140 localement\*

**1580**  
**EMPLOIS INDUITS**  
Par la consommation des ménages  
dont 400 localement



**590**  
**EMPLOIS DIRECTS**  
dont 530 localement

**1970**  
**EMPLOIS INDIRECTS**  
Dans la chaîne des fournisseurs  
dont 440 localement

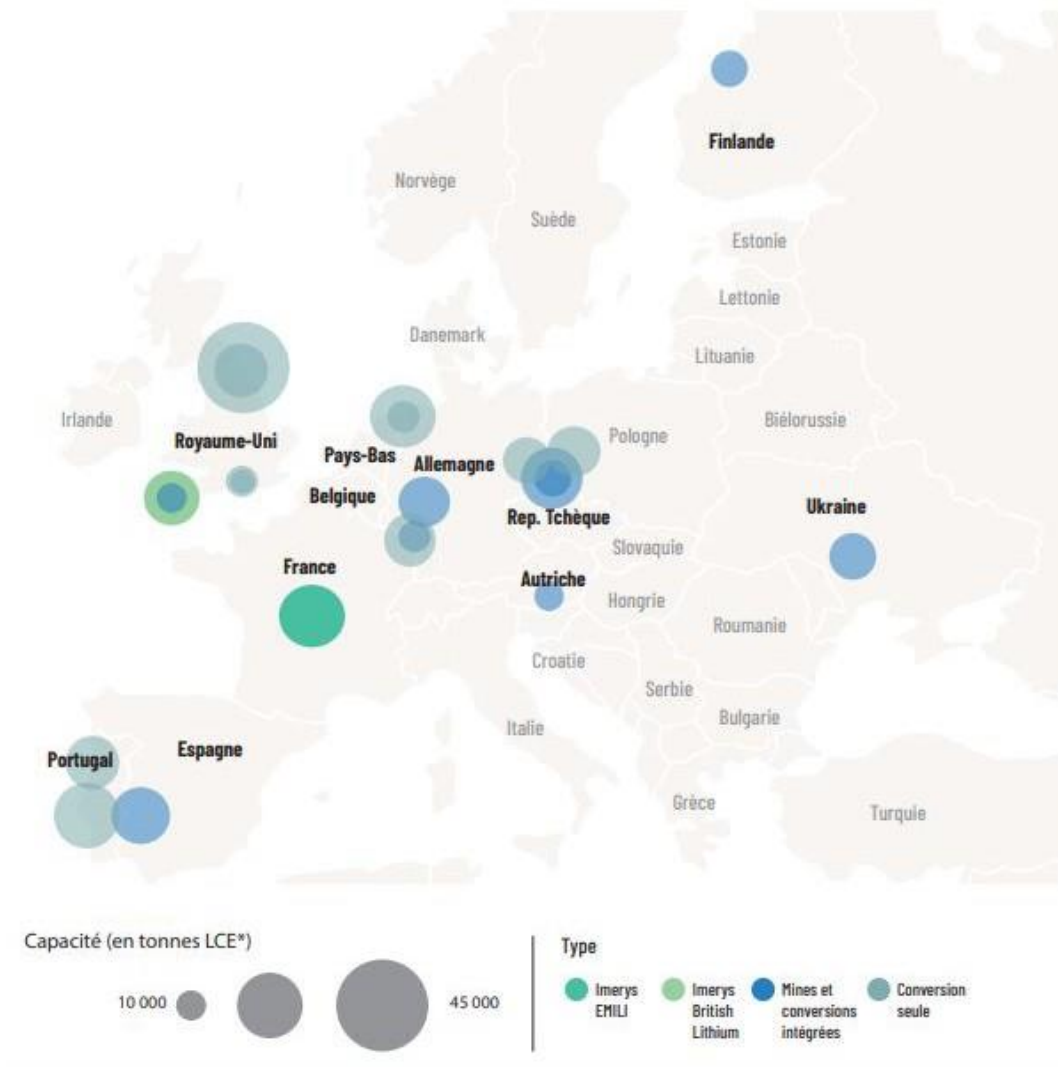
## EMPLOIS

Global lithium (Li) mines,  
deposits and occurrences (November 2021)



**MINES GISEMENTS  
ET INDICES DE LITHIUM  
DANS LE MONDE**

# EXTRACTION - CONVERSION



## RESERVES DE LITHIUM ANNEES DE PRODUCTION

FIG. 9 : ÉVOLUTION DES RÉSERVES CONNUES CONCERNANT LE LITHIUM ET TRADUCTION EN ANNÉES DE PRODUCTION.  
(POUR RAPPEL 1KT LI = 5.3 KT LCE)<sup>28</sup>

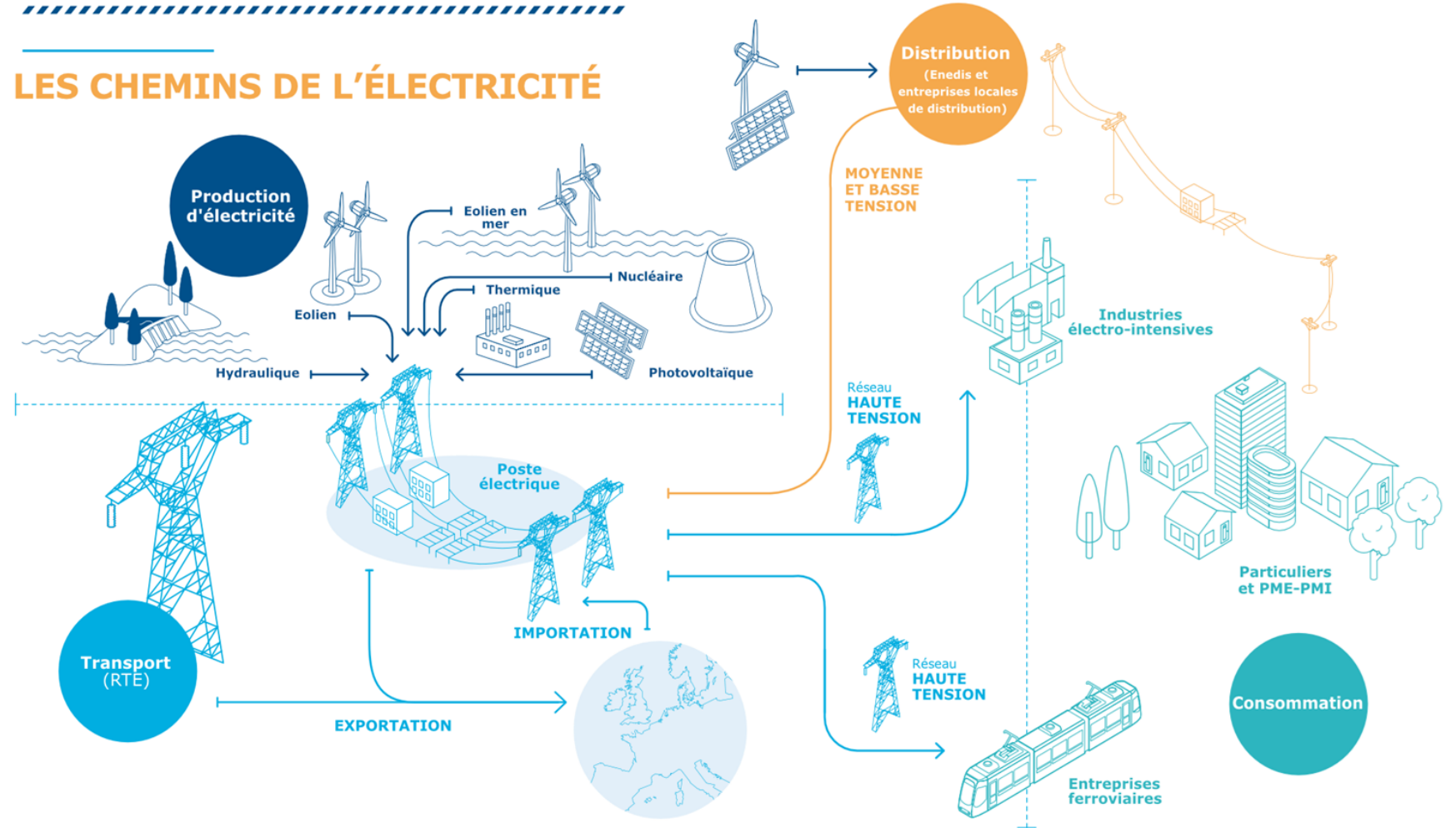


**TABL. 1 : PRODUCTION MINIÈRE MONDIALE DE LITHIUM,  
EN 2022, PAR PAYS<sup>29</sup>**

Classement	Pays	Tonnes de LCE	Pourcentage du total
1	Australie	323 300	47,2 %
2	Chili	206 700	30,2 %
3	Chine	100 700	14,7 %
4	Argentine	32 860	4,8 %
5	Brésil	11 660	1,7 %
6	Zimbabwe	4 240	0,6 %
7	Portugal	3 180	0,5 %
7	Canada	2 650	0,4 %
<b>Total</b>		<b>685 290</b>	<b>100,0%</b>

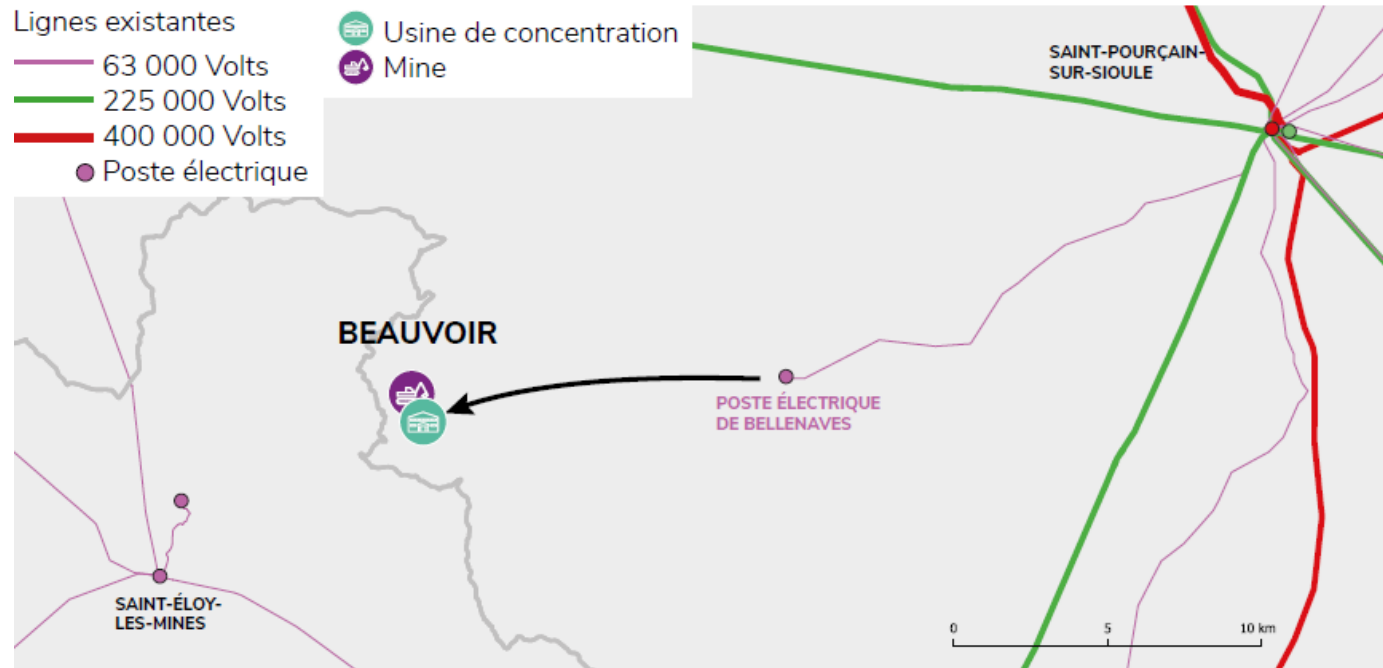


# Raccordements électriques du projet EMILI





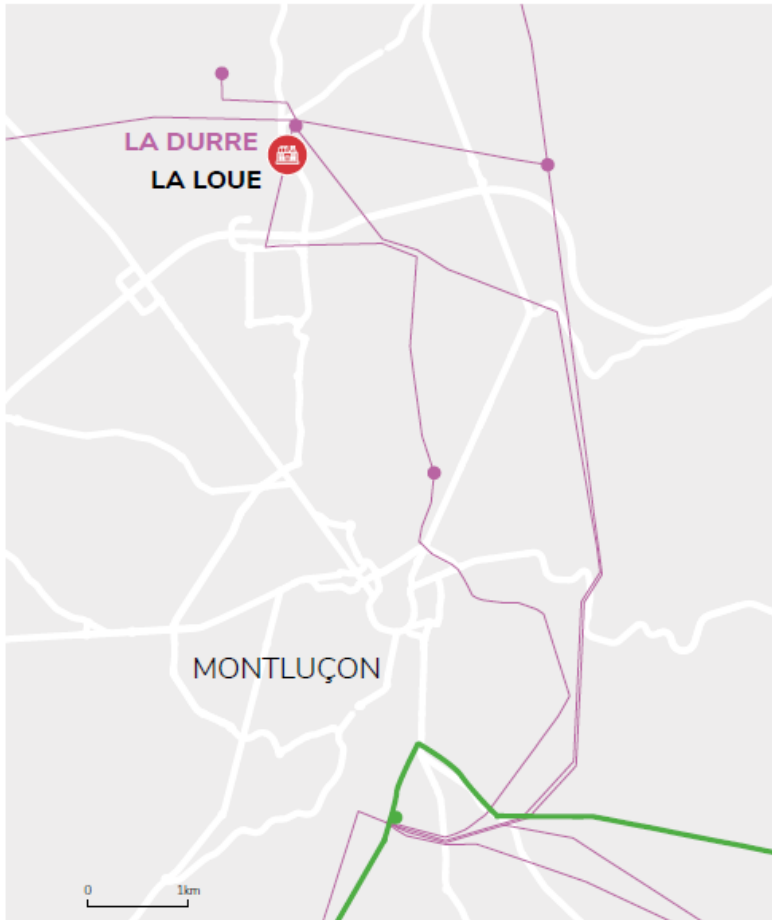
# UN PROJET DEUX RACCORDEMENTS ÉLECTRIQUES



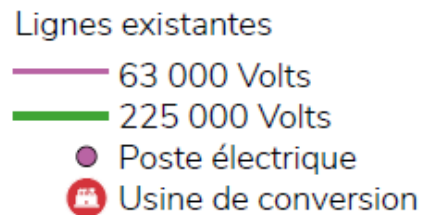
- **Un raccordement pour la mine et l'usine de concentration à Echassières**
  - Solution envisagée : création d'une ligne souterraine de 63 000 volts sur 14 km.
  - Tracé à définir mais volonté de suivre les tracés de voirie



# UN PROJET DEUX RACCORDEMENTS ÉLECTRIQUES



- Un raccordement pour l'usine de conversion à Saint-Victor  
→ Création d'une ligne souterraine de 63 000 volts depuis le poste électrique de La Durre.







- A l'issue du débat public, lancement d'une nouvelle concertation : la concertation Fontaine, spécifique aux projets d'ouvrages électriques de tension = ou > à 63 000 volts.
- Cette concertation menée avec les parties prenantes est placée sous l'égide de la préfecture
- Objectifs :
  - Définir l'espace géographique où le projet de raccordement aura lieu ;
  - Valider le fuseau de moindre impact sur le raccordement.

## CONCERTATION FONTAINE

