

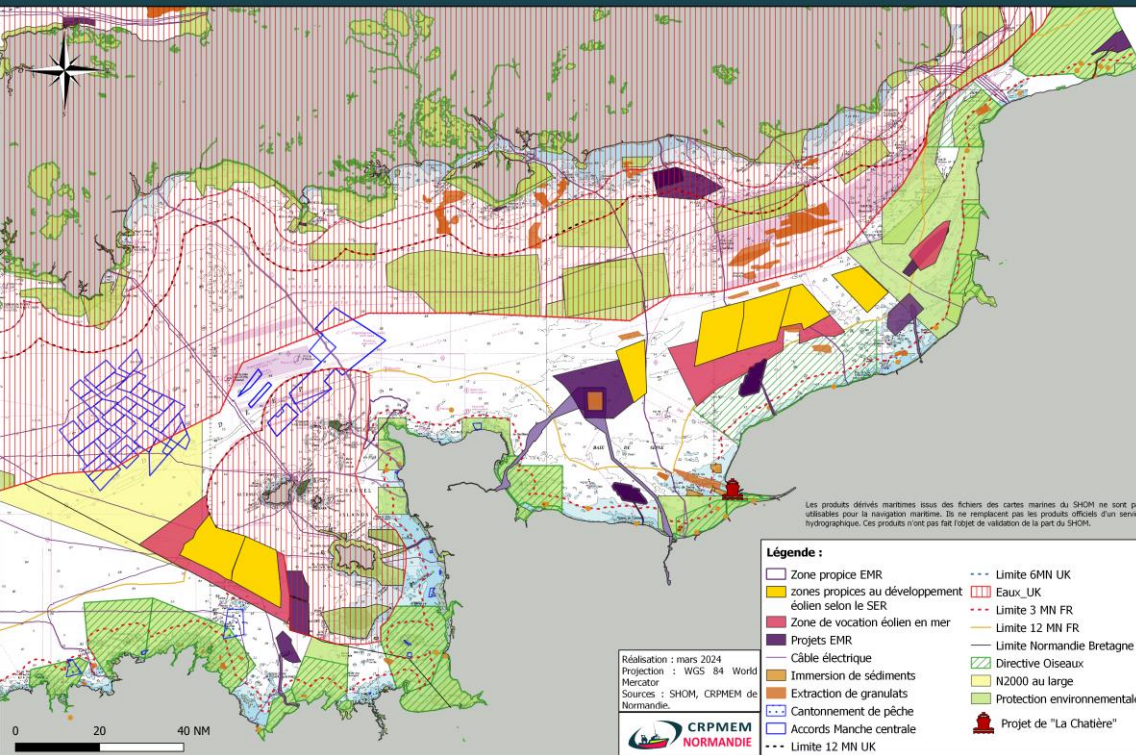


Cartes environnement et usages en Manche





Usages industriels et zones de protection environnementale en Manche

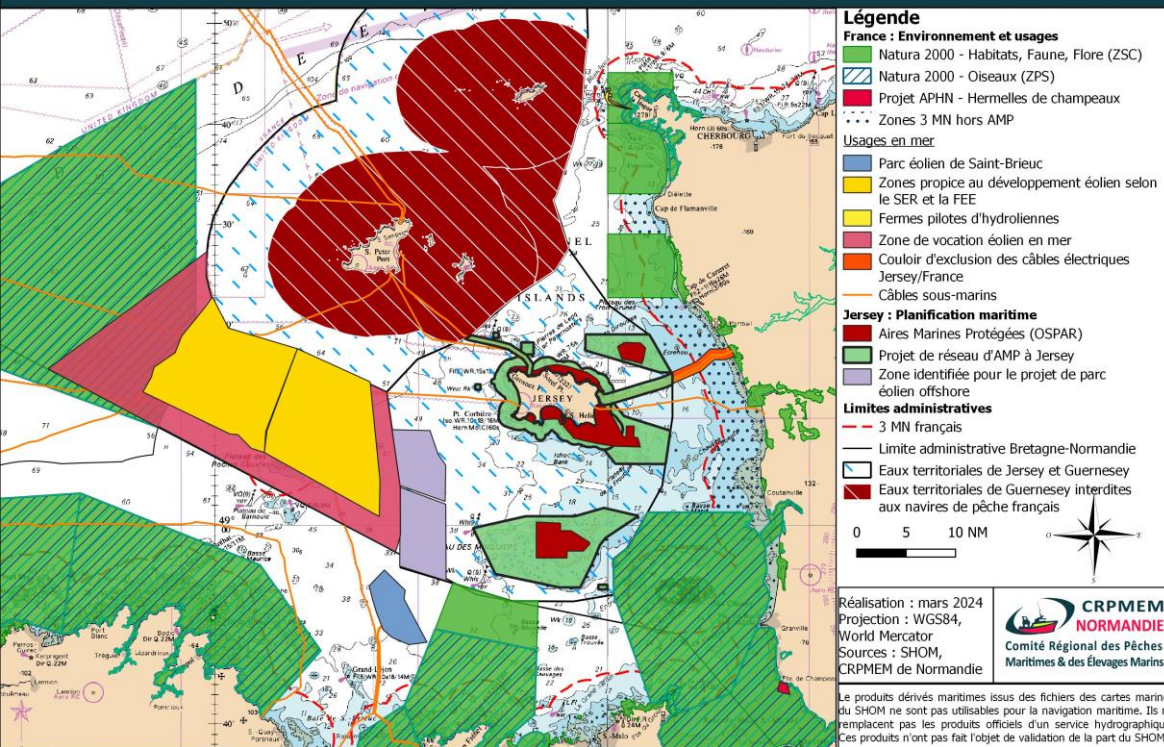


- 5 parcs et raccordements éoliens en mer
- 3 zones de vocation éolien en mer
- 7 zones propices éolien selon le SER et la FEE
- 5 câbles de communication
- 2 fermes pilotes d'hydroliennes
- 14 zones Natura 2000
- 3 zones de protection forte et 9 autres potentielles
- 10 zones d'extraction de granulats

- Quelle résilience des fonds et des espèces ?
- Quelle place reste-t-il à la pêche ?

BREXIT

Usages industriels et zones de protection environnementale dans l'Ouest Cotentin



➤ Quelle place reste-t-il à la pêche ?

4 aires marines

protégées

3 câbles électriques

2 fermes pilotes
d'hydroliennes

2 zones potentielles
éoliens (Jersey et
Roches Douvres)

2 zones potentielles
éolien selon la SER et la
FEE

3 zones potentielles
AMP jersiaises

1 frontière avec la
Bretagne

BREXIT

PRÉSENTATION DE LA PÊCHE ARTISANALE NORMANDE

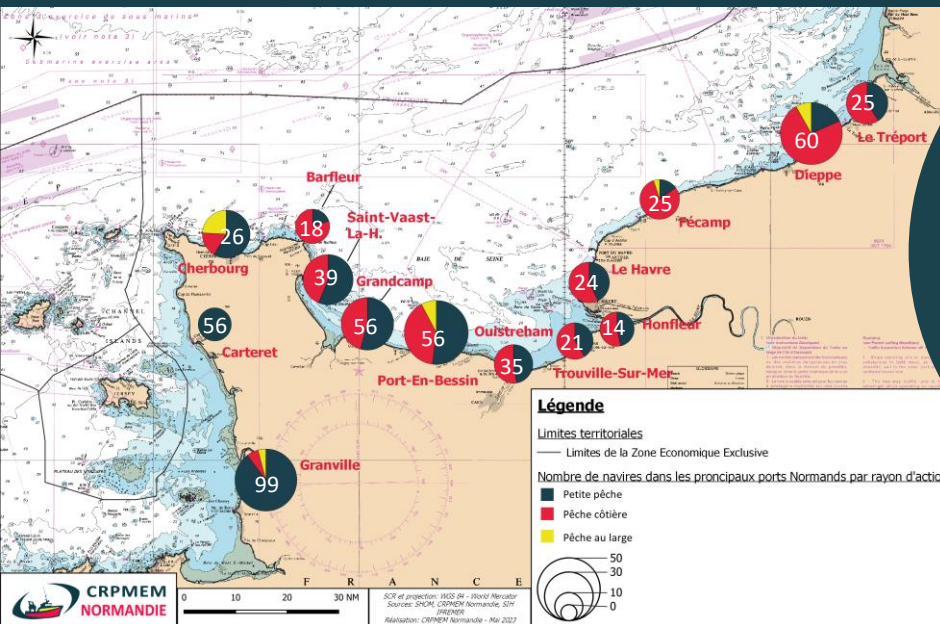
Une pêche
structurante du littoral

1 emploi en mer
=
3 emplois à terre
direct



La région Normandie est la
2^{ème} région de pêche
française.

Répartition des navires de pêche dans les principaux ports en Normandie



+ 700 km de côtes
605 navires
+ 1600 marins-pêcheurs
300 pêcheurs à pied
14% de la flotte nationale
15 ports principaux
+ nombreux sites de débarquement



LA PÊCHE NORMANDE : Une pêche durable

Caractère artisanale

Le caractère artisanale assure un encadrement de l'activité permettant une pêche durable



Une pêche très encadrée

Par 22 licences de pêches impliquant des conditions d'exploitation en accord avec l'état des stocks

Par des réglementations concernant les engins de pêches, les quotas...

Des mesures de gestion qui portent leur fruit

Le système de jachère de la coquille Saint-Jacques a permis un passage de 17 162 à 85 581 tonnes entre 2011 et 2022



LA PÊCHE NORMANDE : garantie des produits durables de qualité en partenariat avec NFM

LABEL ROUGE :

- Coquille Saint-Jacques fraîche et entière
- Noix de Saint-Jacques coraillée fraîche



MARINE STEWARDSHIP COUNCIL (MSC) :

- Homard du Cotentin, pêche au casier
- Hareng Manche Est Mer du Nord, pêche au chalut pélagique
- Bulot de la Baie de Granville, pêche au casier

CHARTER QUALITÉ NFM :

- Poissons de ligne du Cotentin
- Maquereau de Trouville
- Moules de Barfleury
- Poissons sauvages de Normandie



INDICATION GÉOGRAPHIQUE PROTÉGÉE :

- Bulot de la baie de Granville



IMPACTS DE L'EOLIEN SUR LA PÊCHE

- **Pertes de zones de pêche**
- **Incertitude sur la reprise de la pêche dans les parcs**
 - Danger, zones d'exclusion autour des mâts & câbles, couloir d'activités trop étroit, risque de collision
- **Changement des voies de trafic maritime** : perte de zones historiques
- **Impacts sur les ressources** : niveau d'impact et résilience ?
- **Inconnu des impacts cumulés des 5 parcs + des zones de vocation**



IMPACTS DES AMP SUR LES ACTIVITÉS DE PÊCHE

- **Méthodologie qui ne convient pas toujours aux activités de pêche**
 - Restrictions sur les activités de pêche
- **Impacts socio-économiques**
 - Pertes économiques très importantes
 - Disparition progressive des entreprises de pêche
- **Impacts sur les ressources** : report des activités de pêche ou concentration sur des espaces très réduits



ENJEUX VIS-À-VIS DE LA PLANIFICATION MARITIME

- **Sauvegarder les conditions de son existence**
 - Accès spatiale aux zones de pêche
 - Protection du bon état du milieu
- **Arrêt de l'armement éolien de la Manche**
 - 5 parcs éoliens = production de 60% l'électricité nationale produite en mer
 - Une quantité d'impacts inconnus
- **Opposition à la nouvelle zone éolienne au large de la côte d'Albâtre**
 - Méga-zone de 1045km²
 - 3 futurs parcs complémentaires
 - Changement des voies de trafic maritime



“ Protégeons ensemble l’avenir de la
pêche normande et ainsi notre
patrimoine ”

**CRPMEM
NORMANDIE**
Comité Régional des Pêches
Maritimes & des Élevages Marins



9 quai Lawton Collins – 50100 – Cherbourg en Cotentin



02 33 44 35 82



@ComitePechesNormandie



@crpmem-normandie

www.comite-peches-normandie.fr