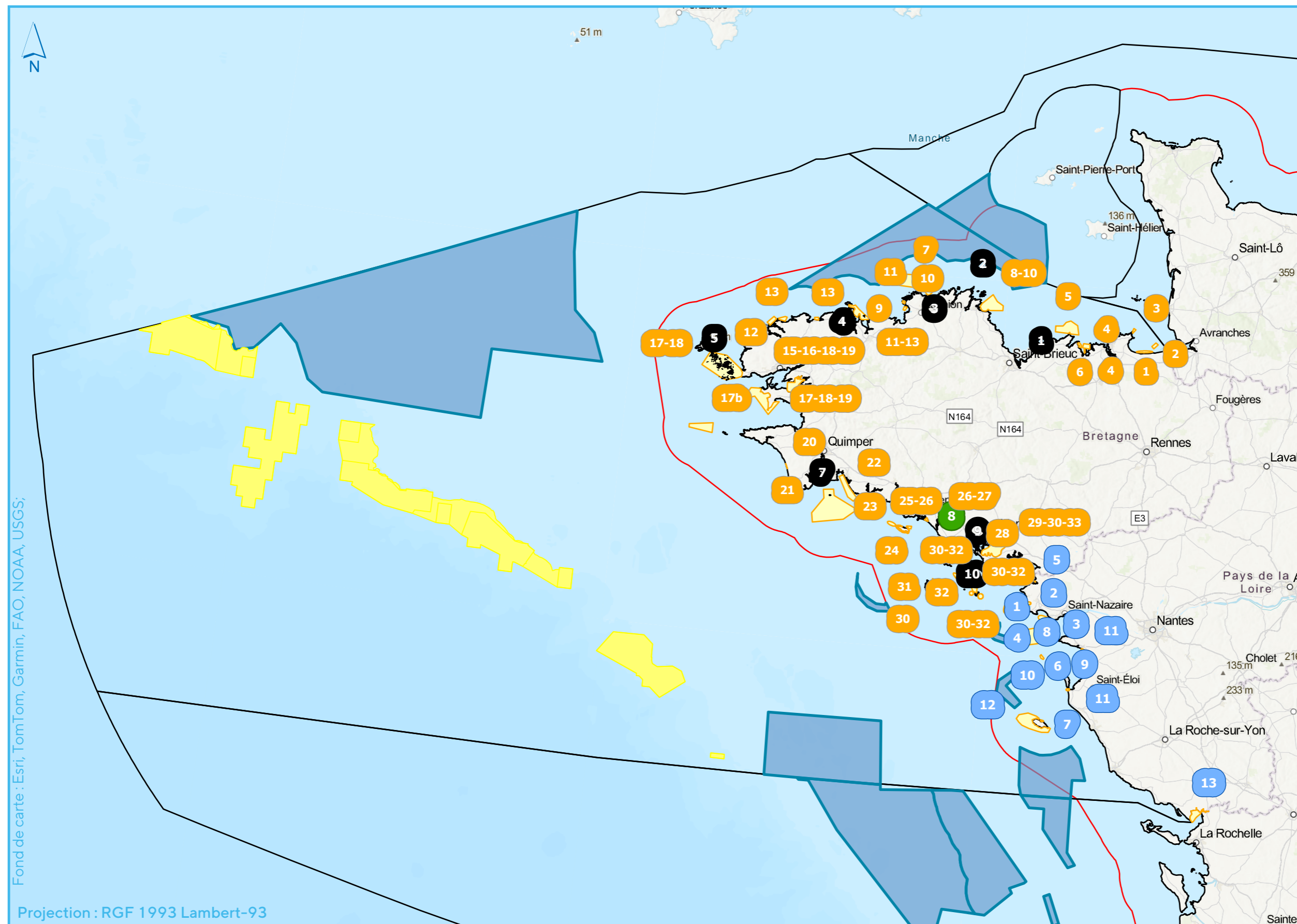


Façade Nord Atlantique - Manche Ouest

Zones identifiées par l'État comme étant d'intérêt pour potentielles ZPF et zones propices "éoliens en mer" proposées par l'État



Proposition État dans le cadre du débat public

Zone propice au développement de l'éolien en mer

Développement de la protection forte

Zone de protection forte reconnues par le ministère en 2022

Enjeux environnementaux d'intérêt pour le développement de la protection forte - Secteur large

Enjeux environnementaux d'intérêt pour le développement de la protection forte - Secteur côtier

Numérotation des secteurs

- ZPF Existantes
- ZPF Existantes en cours d'analyse
- ZPF Potentielles Bretagne
- ZPF Potentielles Pays de la Loire

Limites maritimes

- Façade maritime
- Limite extérieure de la mer territoriale (12 milles)

Conception : CNDP Réalisation : Cerema NC Avril 2024
Fond de carte : Esri, TomTom, Garmin, FAO, NOAA, USGS;

Projection : RGF 1993 Lambert-93

Sources : ADMIN EXPRESS (©IGN 2022) ; SHOM ; INPN

