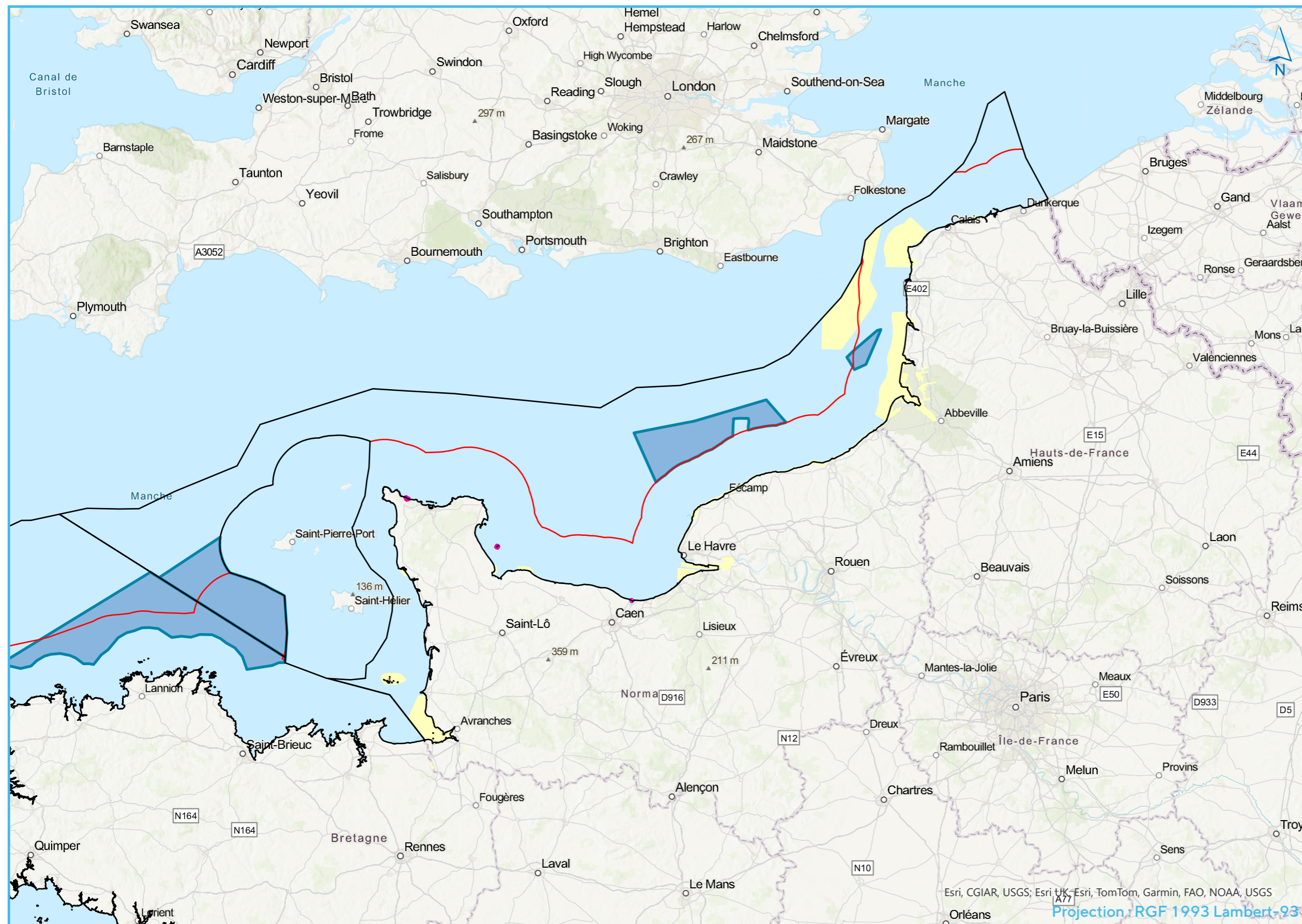


# Façade Manche Est - Mer du Nord

Zones identifiées par l'État comme étant d'intérêt pour potentielles ZPF et zones propices "éoliens en mer" proposées par l'État



Proposition État dans le cadre du débat public

Zone propice au développement de l'éolien en mer

Développement de la protection forte

ZPF existante

Enjeux environnementaux d'intérêt pour le développement de la protection forte

Limites maritimes

Façade maritime

Limite extérieure de la mer territoriale (12 milles)

Sources : ADMIN EXPRESS (©IGN 2022) ; SHOM ; INPN

