

ESCALE PAYS BASQUE ET SUD DES LANDES



Atelier-d bat & Table ronde

23-24 02.2024 | Escale Pays Basque et Sud des Landes

La **commission nationale du débat public** (CNDP) : qu'est-ce c'est ?



AUTORITÉ

Habilitée à prendre des décisions en son nom propre



ADMINISTRATIVE

Institution publique



INDÉPENDANTE

Ne dépend ni des responsables des projets, ni du pouvoir politique



Les 6 principes de la CNDP



INDÉPENDANCE

Vis-à-vis de toutes les parties prenantes



NEUTRALITÉ

Par rapport au projet



TRANSPARENCE

Sur son travail, et dans son exigence vis-à-vis du responsable de projet



ARGUMENTATION

Approche qualitative des contributions, et non quantitatives



ÉGALITÉ DE TRAITEMENT

Toutes les contributions ont le même poids, peu importe leur auteur



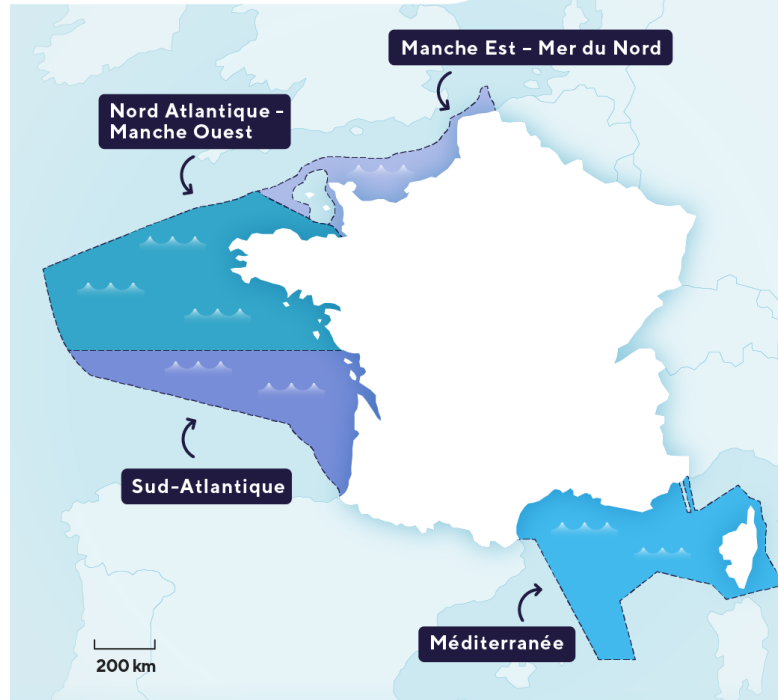
INCLUSION

Aller à la rencontre de tous les publics

LA MER EN DÉBAT

Qu'est-ce qu'une façade maritime ?

La France hexagonale compte **4 façades maritimes** possédant chacune des **spécificités locales**.



Sources : Ministère de la Transition écologique

www.debatpublic.fr/la-mer-en-debat

Leurs **périmètres administratifs** sont définis par 3 dimensions :

MARITIME

Ce sont les **eaux marines sous souveraineté et sous juridiction françaises**, c'est-à-dire la zone économique exclusive (maximum 200 milles, soit 370 km) et l'extension du plateau continental.

TERRESTRE

Ce sont les **activités situées sur le territoire des régions administratives côtières** et ayant un impact sur les espaces maritimes.

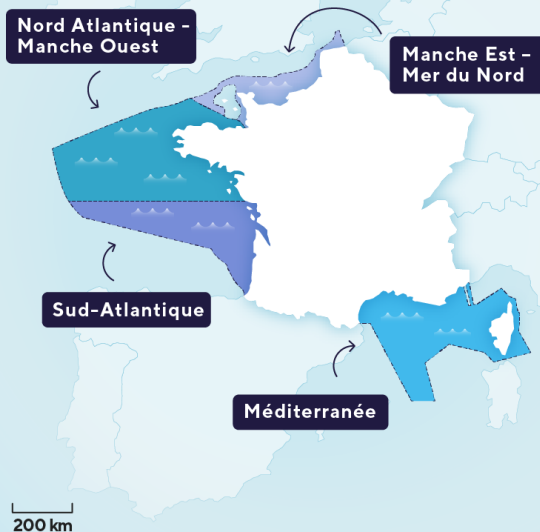
AÉRIEN

C'est l'espace aérien **situé au-dessus du périmètre d'application maritime**.

Qu'est-ce qu'un Document Stratégique de Façade ?

Cet outil réglementaire a pour objectif de «garantir la **protection de l'environnement**, résorber et **prévenir les conflits d'usages**, rechercher les **synergies entre les acteurs** et optimiser l'exploitation du **potentiel maritime français**».

Un DSF comporte **un volet stratégique** et un **volet opérationnel**.
Il s'inscrit dans **un cadre législatif et réglementaire** multiple :



OBJECTIF NEUTRALITÉ CARBONE 2050

Accords de Paris (2015)



CADRE EUROPÉEN

Directive cadre Stratégie Milieu marin (2008)
Directive cadre planification maritime (2014)



STRATÉGIE NATIONALE POUR LA MER ET LE LITTORAL

Chaque DSF est la déclinaison de la SNML sur la portion du territoire concernée.
Une nouvelle version de la SNML est en cours d'élaboration.



Sources : Secrétariat chargé de la mer

www.debatpublic.fr/la-mer-en-debat



LA MER EN DÉBAT


GOUVERNEMENT
*Liberté
Égalité
Fraternité*

 **Rte** Le réseau de transport d'électricité

DÉBAT PUBLIC

Planification de l'espace maritime

Sud-Atlantique



Stratégie de façade maritime

Document stratégique de la façade Sud-Atlantique

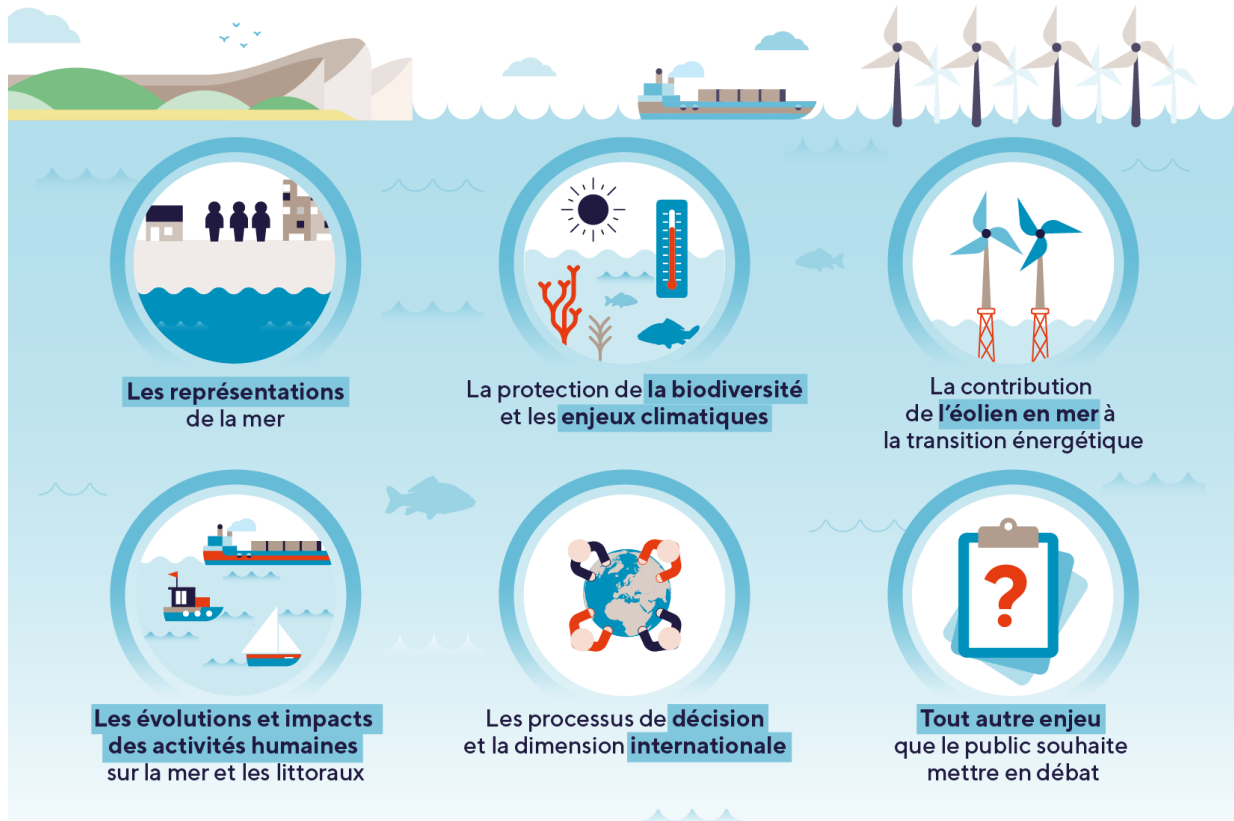


www.maritime.gouv.fr

LA MER EN DÉBAT

Les grands enjeux au cœur de ce débat



Sources : CNDP

www.debatpublic.fr/la-mer-en-debat

dp
DÉBAT PUBLIC
LA MER EN DÉBAT

ORGANISÉ PAR
LA CNDP

LA MER EN DÉBAT

ENJEUX ABORDÉS EN PRIORITÉ SUR L'ESCALE
PAYS BASQUE ET SUD DES LANDES :

- **Biodiversité marine**
- **Qualité des milieux marins et liens Terre-Mer**
- **Pêches**
- **Énergies de la mer**
- **Conciliation des usages**

« La mer en débat : Faites l'expérience ! »

La mer en débat : faites l'expérience !

Comment protéger et partager la mer et l'océan ?
Faut-il développer l'éolien en mer et à quelles conditions ?

Les expériences à la une

Plus de...
94 000 sessions
en 2 mois

Vous aussi, commencez l'expérience !

Toutes les expériences

**JE TESTE MES
CONNAISSANCES**

Explorez les sujets du débat
et partagez vos réactions

**JE ME FAIS
MON AVIS**

Découvrez différents points de vue
et exprimez-vous à votre tour !

**JE PARCOURS LES
INFOGRAPHIES**

Visualisez les grandes informations
et chiffres-clés sur la mer

Publié le 20/12/2023

**Dans quel état est
l'environnement marin
aujourd'hui en France ?**

environnement

Publié le 20/11/2023

**Quelles énergies
aujourd'hui et demain
en France ?**

Pour chaque question,
choisir votre réponse

→ Lever la main



Quelle est la part des pollutions des océans qui proviennent de la Terre ?

25%

50%

80%

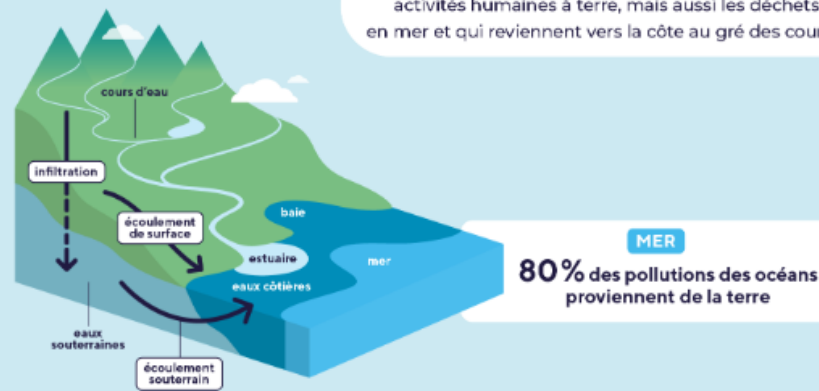
✓ Bonne réponse

Quelle est la part des pollutions des océans qui proviennent de la Terre ?

La réponse en image et en texte

La qualité de l'eau de mer, témoin des pollutions à terre

Les eaux côtières reçoivent les pollutions issues des activités humaines à terre, mais aussi les déchets jetés en mer et qui reviennent vers la côte au gré des courants.



Sources : Office Internationale de l'Eau ; Eau France ; Office français de la biodiversité ; Commissariat général au développement durable.

Cliquez sur l'image pour l'agrandir []

80 % des déchets et pollutions proviennent de l'intérieur des terres et sont acheminés en grande partie par les cours d'eau. 10% sont abandonnées sur les rivages. 10% sont rejetés directement en mer.



Quelle est la part de la France aujourd'hui dans l'ensemble des captures de poissons réalisées par les pêcheurs européens ?

12%

32%

62%



Bonne réponse

Quelle est la part de la France aujourd'hui dans l'ensemble des captures de poissons réalisées par les pêcheurs européens ?

La réponse en texte

La France réalise aujourd'hui 12% des captures de poissons de l'ensemble des pêcheurs européens.



En France, l'électricité est produite à plus de 60% par le nucléaire. Mais quelle est la part des énergies renouvelables dans la production électrique en 2022 ?

15%

25%

35%

✓ Bonne réponse

En France, l'électricité est produite à plus de 60% par le nucléaire. Mais quelle est la part des énergies renouvelables dans la production électrique en 2022 ?

Les renouvelables dans la production électrique en France

📉 Production électrique en 2022



Sources : Ministère de la Transition énergétique (2023) ; RTE (2022).

Cliquez sur l'image pour l'agrandir 🖼️



Sur le continent européen, quel est le pays qui a installé le plus de capacités d'éolien en mer ?

Le Danemark

La Norvège

Le Royaume-Uni

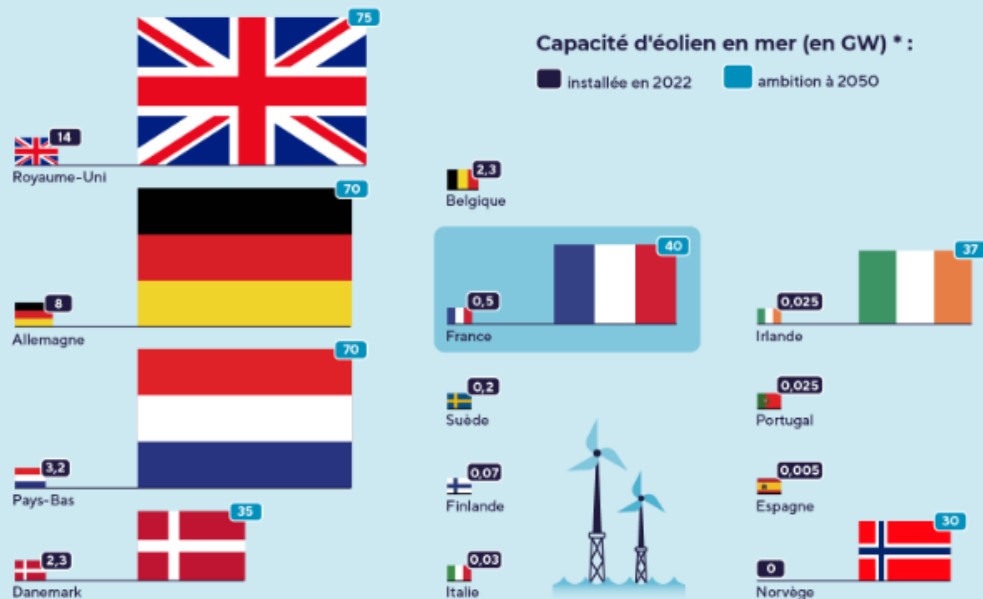
La France



Bonne réponse

Sur le continent européen, quel est le pays qui a installé le plus de capacités d'éolien en mer ?

Eolien en mer : quelle présence en Europe aujourd'hui et d'ici 2050 ?



* Pour la lisibilité du graphique, nous avons respecté la proportionnalité des drapeaux jusqu'à 14 GW. En dessous, nous avons appliqué une taille minimale permettant au drapeau d'être reconnu. Lorsqu'il n'y a pas de puissance envisagée pour un pays, c'est que l'information n'est pas publiquement affichée.

Sources : « Rapport spécial : Énergies marines renouvelables dans l'UE », Cour des comptes européenne (2023) ; Benchmark International sur le cadre du développement de l'éolien en mer, Commission de régulation de l'énergie (2023)

Cliquez sur l'image pour l'agrandir

ATELIER-DÉBAT

Avec le témoin Hugo Verlomme

Désigner UN-E rapporteur.e + UN-E animateur.trice par table

Escale du Pays basque et Sud des Landes - Qualité des milieux et liens Terre-Mer, biodiversité marine, pêches, énergies de la mer, conciliation des usages.



ENJEUX / PROBLÈMES IDENTIFIÉS

- Identifier et classer par ordre de priorité les principaux enjeux/ problèmes pour la mer et les littoraux -à l'échelle du territoire ou plus globalement

30 min



FUTUR : SOLUTIONS ET ORGANISATION

- Indiquer « Ce quoi on tient / Ce à quoi on peut renoncer »
- Quelles sont les solutions à envisager pour la planification des usages de la mer (leviers possibles : politiques publiques, réglementations, zonages, solutions techniques, pédagogie, changements de comportements et de pratiques etc...)

30 min



ATELIER-DÉBAT

Avec le témoin Hugo Verlomme

RESTITUTION – **20 min** :

- Les tables ajoutent des informations au fur et à mesure
 - Préparer 1 question par table pour la table ronde
-
- Le regard d'Hugo Verlomme

TABLE RONDE

Qualité des milieux et liens Terre-Mer, Biodiversité marine, Pêches, Energies de la mer, Conciliation des usages

Michel Botella

Sepanso 64



Caroline Sarrade

Directrice Littoral et Milieux naturels
**Communauté d'Agglomération
Pays Basque**



Marie Noëlle de Casamajor

Chercheuse Ifremer
**Laboratoire Environnement
Ressources Arcachon-Anglet**



Marie Zion

Animatrice du **projet
Houlomoteur du Pays
Basque et Sud des Landes**



Jean-Yves Elissalde

Comité Interdépartemental des
**Pêches, Milieux et Elevages
Marins 64-40**



Hugo Verlomme

Ecrivain, journaliste



Présence de représentants de
l'**État** et de **RTE** dans la salle.

Animation par **Denis Salles**,
membre de la commission particulière du débat public Nouvelle-Aquitaine

TABLE RONDE

Règles de prise de paroles

- On lève la main, on attend d'avoir la parole et on se présente
- Les participants doivent limiter les interventions à 2' maximum
- On parle en son nom et non en tant que représentant d'une communauté
- On favorise l'argumentation, le pourquoi de son propos
- En cas de désaccord, la cordialité reste de mise
- Une seule personne parle à la fois
- On respecte les timings prévus

LE DEBAT CONTINUE...

———— Pour aller plus loin dans votre participation à La mer en débat

Participez en ligne sur « **La mer en débat :
Faites l'expérience !** »

Plus d'infos sur :

<https://www.debatpublic.fr/la-mer-en-debat>

