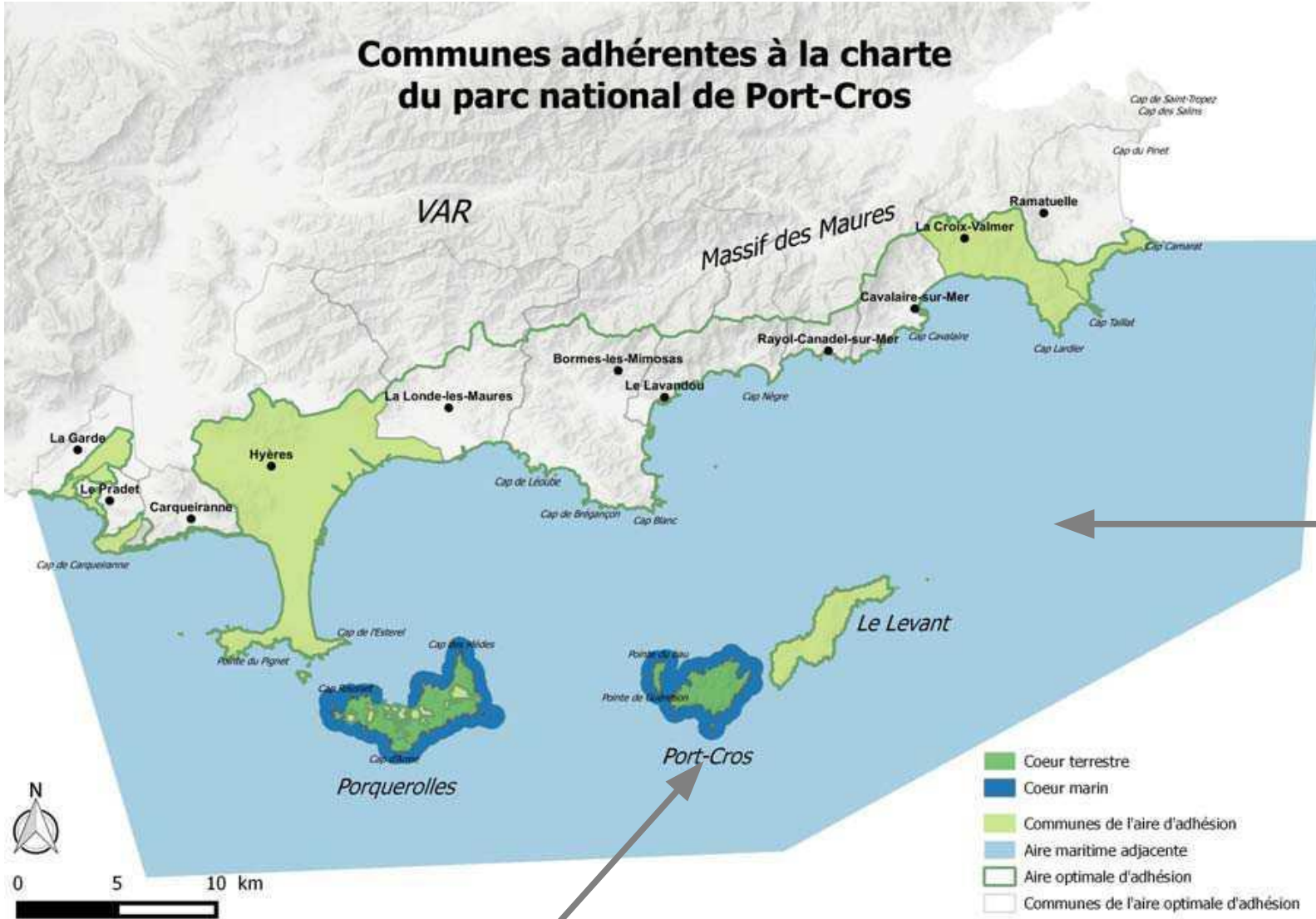


Parc national de Port-Cros



Parc national de Port-Cros

Communes adhérentes à la charte
du parc national de Port-Cros



Modifié
en 2012

Créé en 1963

Nos missions



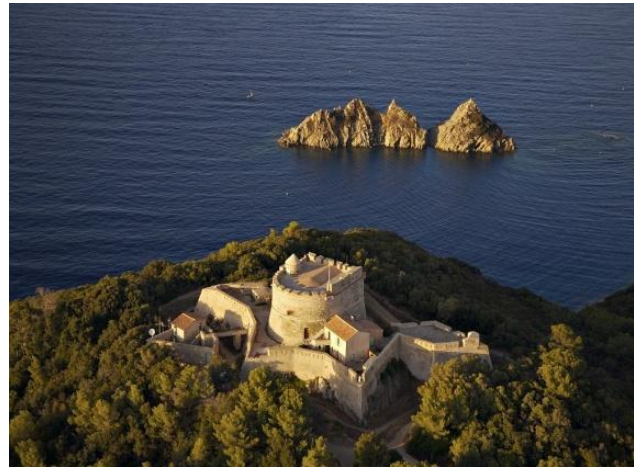
Accueil du public et sensibilisation



Recherche et suivis scientifiques



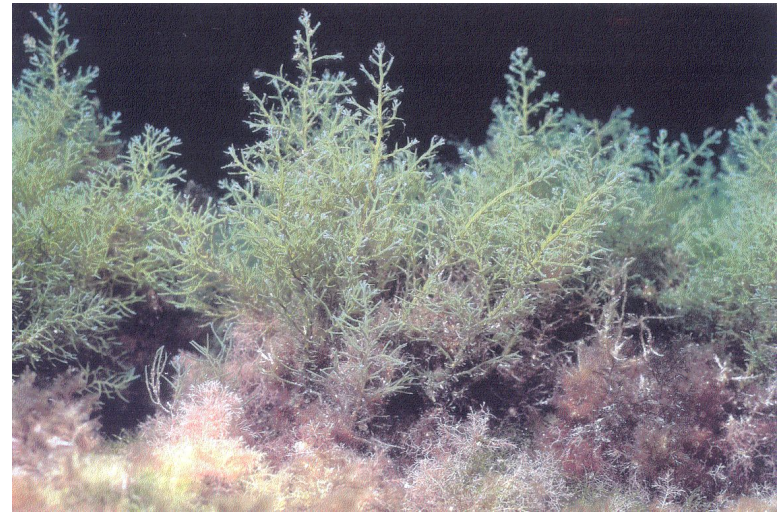
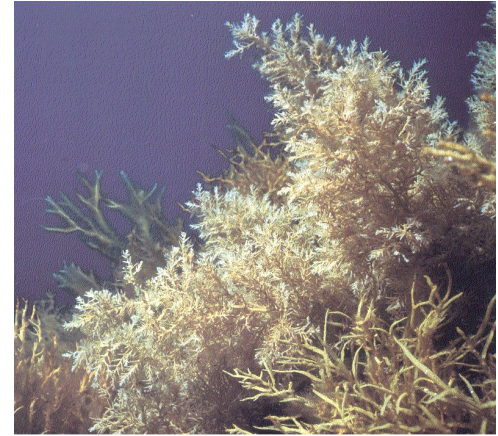
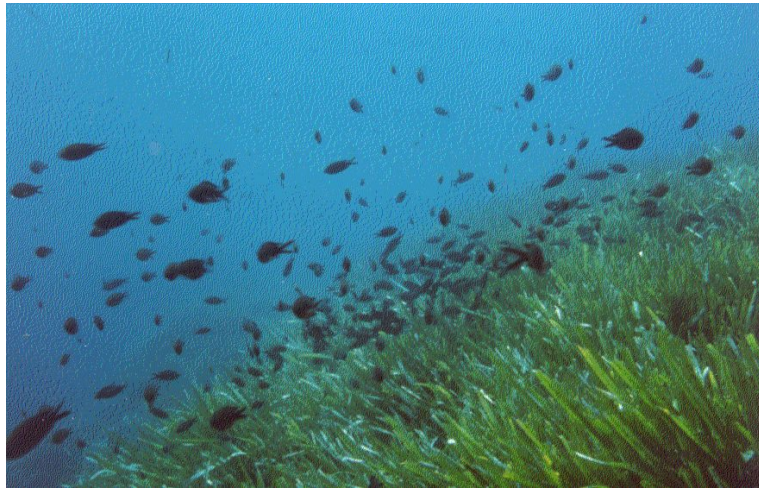
Surveillance et police



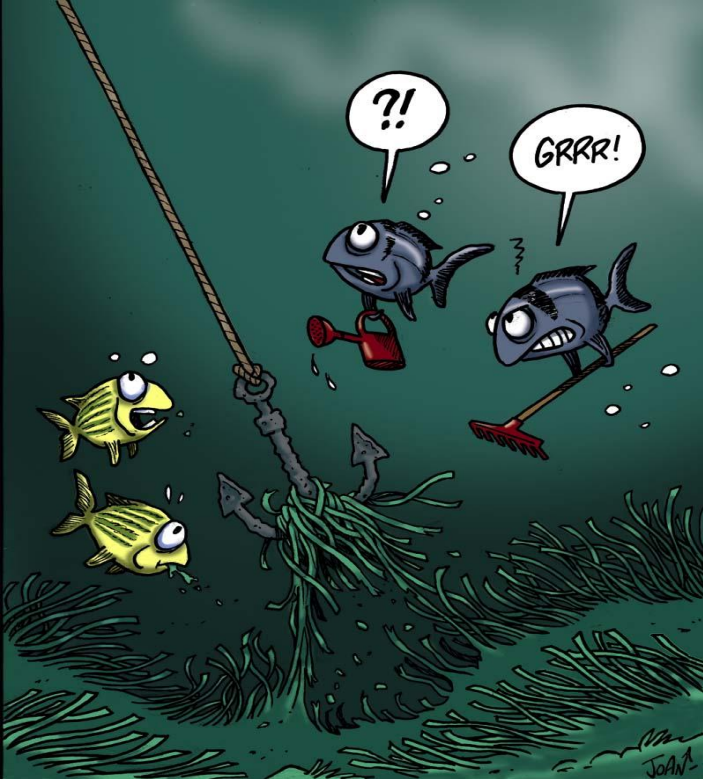
Aménagement et patrimoine



**Développement durable
du territoire**



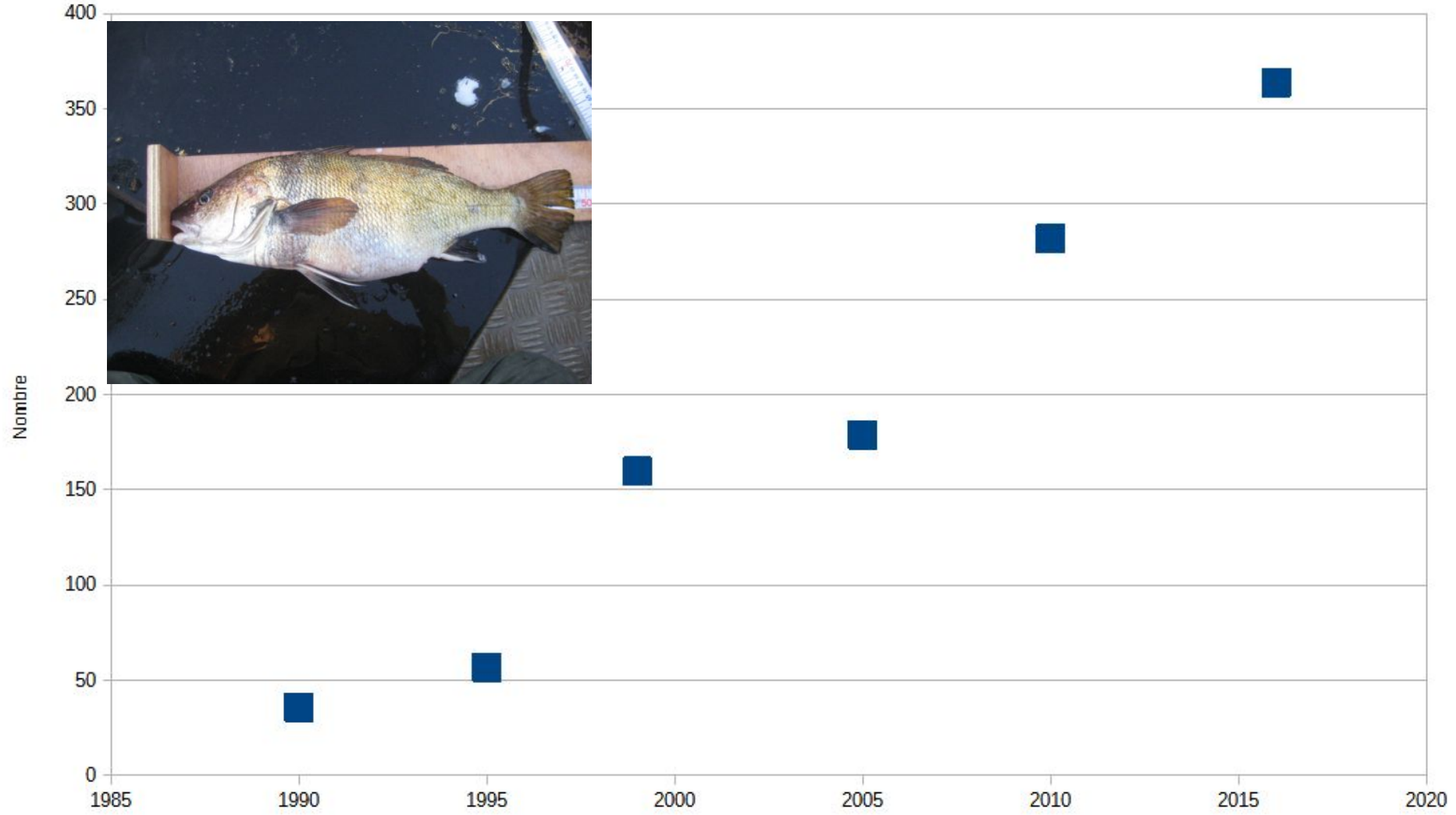


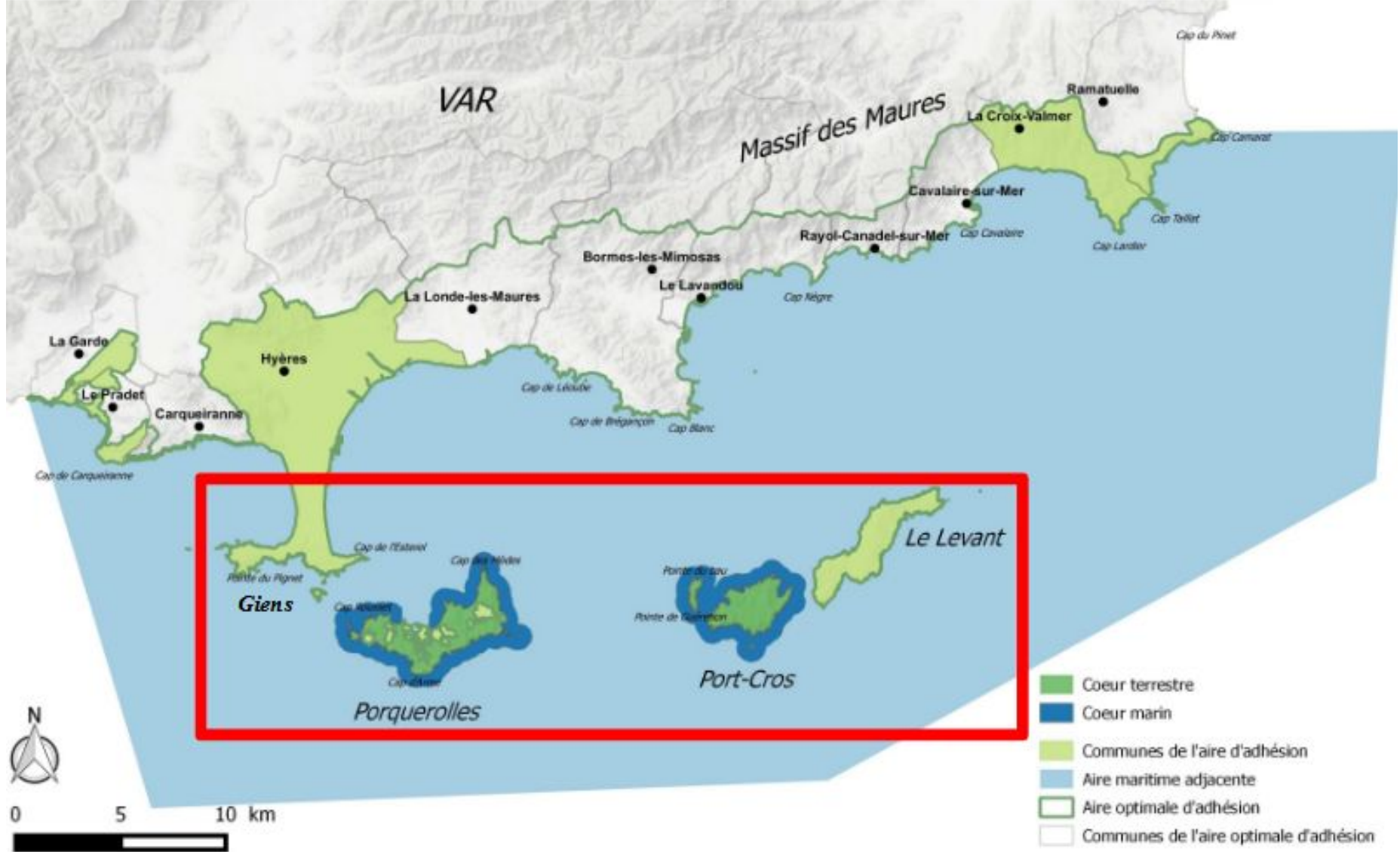


Pollution
Ancrage
Nourrissage
Perturbation intentionnelle
Etc.



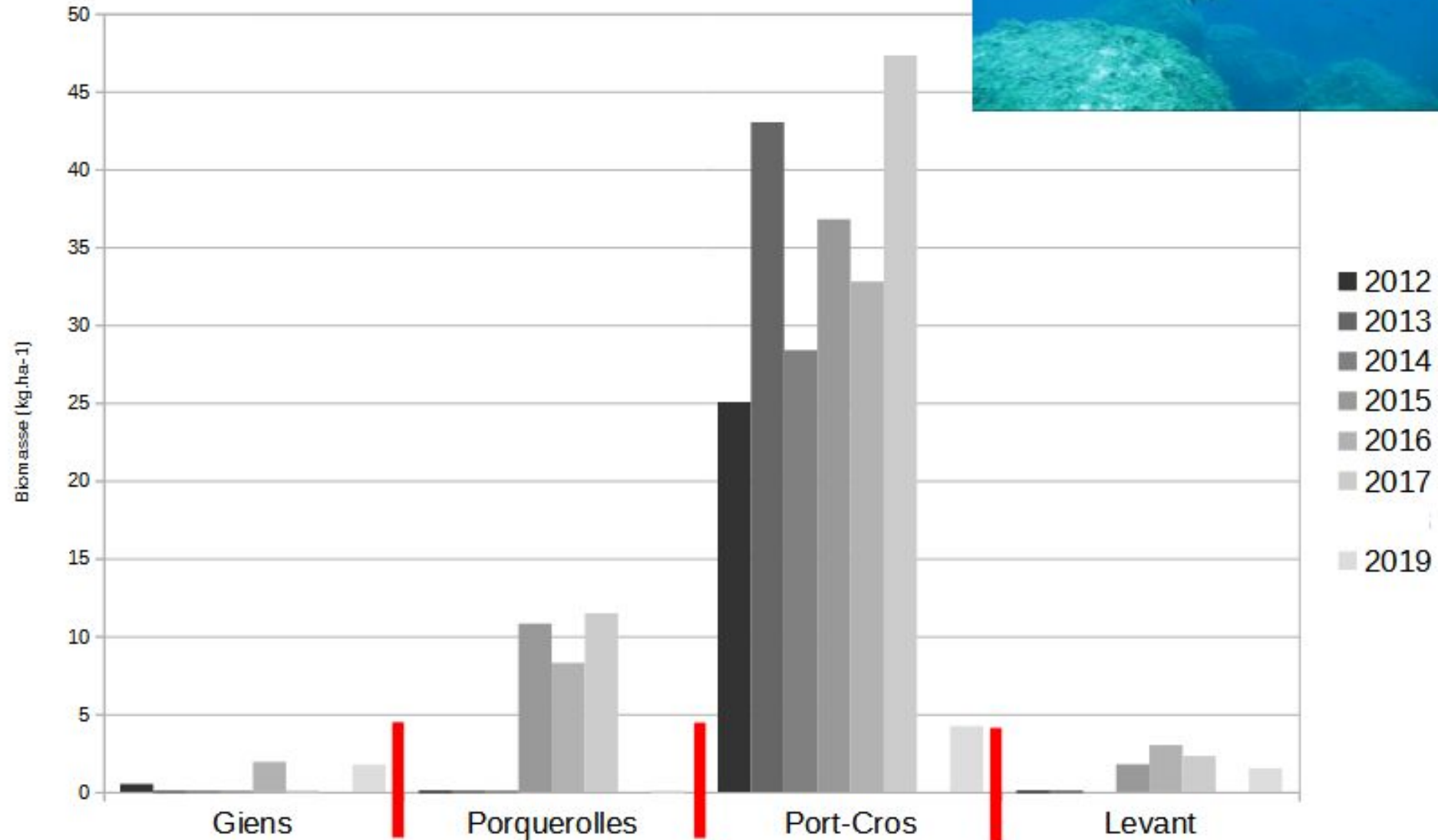
Evolution du nombre de corbs





Observatoire de la Biodiversité et des usages marins littoraux

Biomasse du corb (2012-2019)



Etat de conservation de l'écosystème herbier de posidonie

Compartiment		EBQI
Weight		
L O C A L I T I E S	Espardell (BI)	6.4
	Sitges (SC)	2.3
	Tossa de Mar (SC)	5.6
	Medes Islands (SC)	7.9
	Peyrefite Bay (FC)	5.8
	Niolon (PFR)	3.9
	Prado Bay (PFR)	5.3
	Plateau des chèvres (PFR)	5.0
	Saint-Cyr Bay (PFR)	4.9
	Gulf of Giens (PFR)	4.3
	Porquerolles North (PFR)	4.3
	Porquerolles South (PFR)	6.9
	Bagaud Pass (PFR)	7.6
	Port-Cros South (PFR)	9.3
	Villefranche Bay (PFR)	4.8
	Scândula, Elbu Bay (C)	5.7
Valincu Gulf (C)	5.4	



Giens



Porquerolles

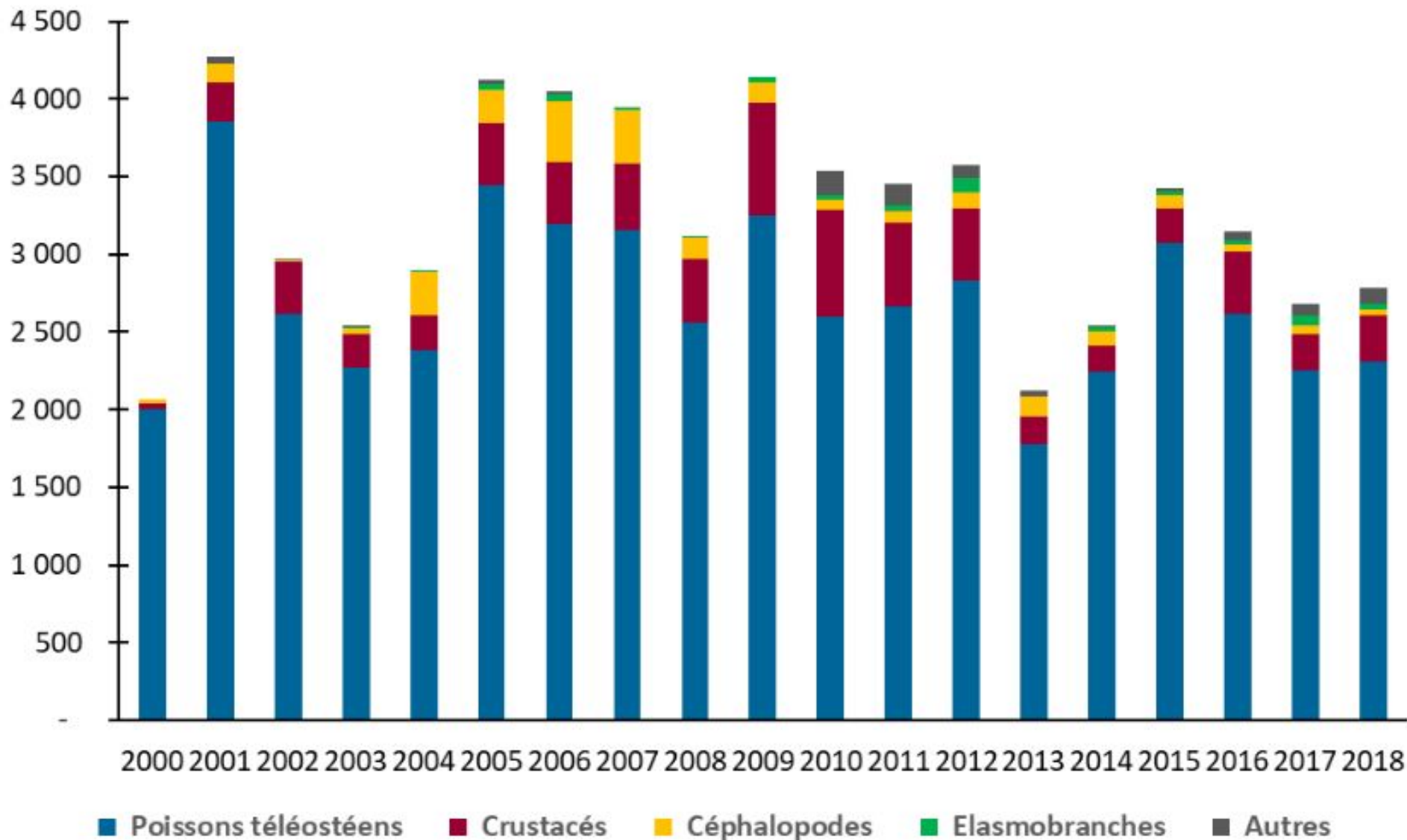


Port-Cros



Tout en soutenant une pêche artisanale aux petits métiers...

Biomasse totale prélevée aux filets (en kg)



... rentable pour le pêcheur et durable

Poissons téléostéens

CPUE (kg/100 m de filet)

