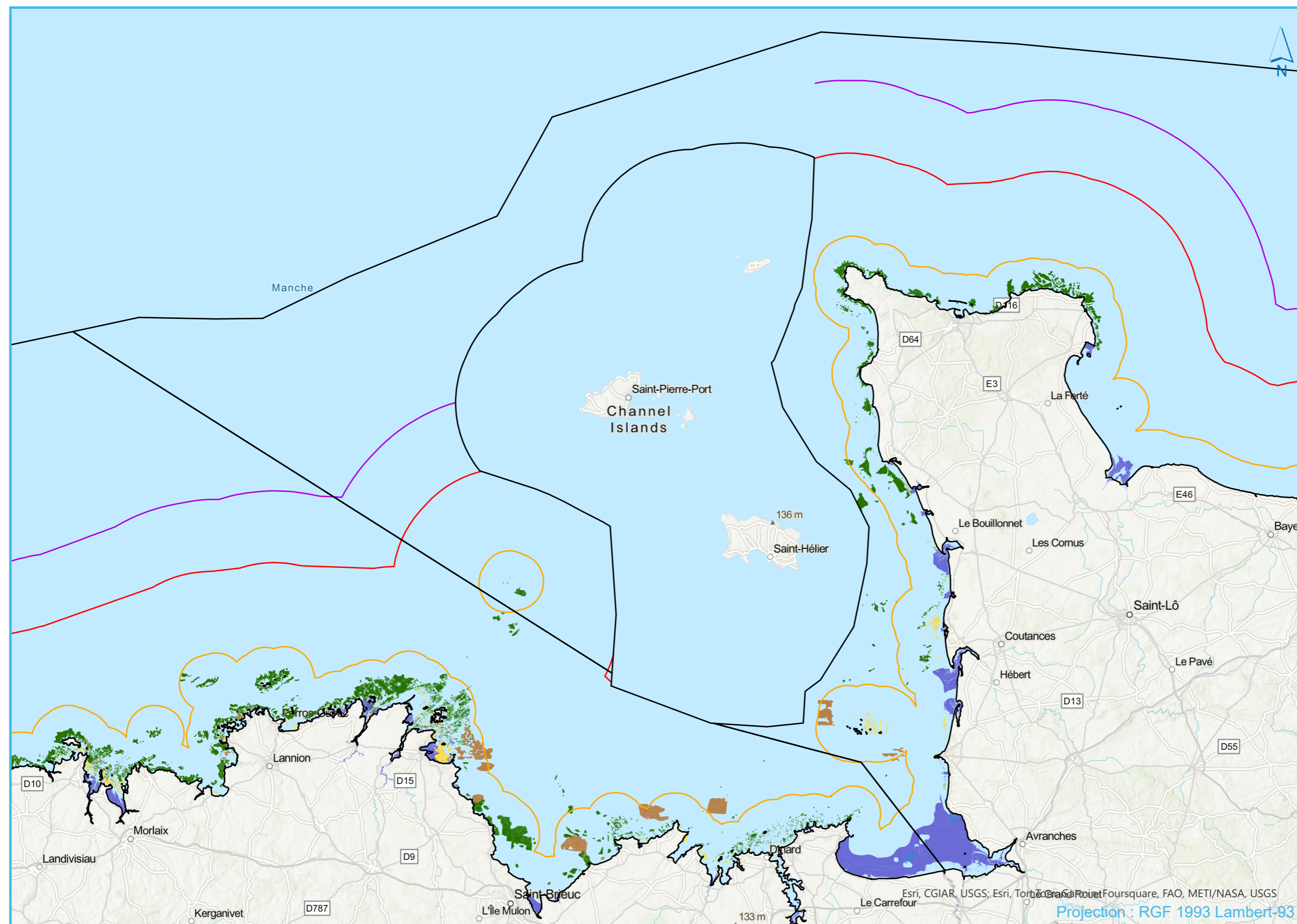


# Façade Manche Est - Mer du Nord : du Mont-Saint-Michel à Cherbourg

## Habitats particuliers



- Limites maritimes
  - Façade maritime
  - Limite des navires de 3ème catégorie (20 milles)
  - Limite extérieure de la mer territoriale (12 milles)
  - Limite 3 milles
- Habitats benthiques
  - Récifs d'hermelles
  - Moulières
  - Herbiers de zostères
  - Bancs de maërl
  - Vasières
  - Forêts de laminaires

Conception : CNDP Réalisation : Cerema NC Janvier 2024

Sources : ADMIN EXPRESS (©IGN 2022) ; SHOM ; OFB ; Ifremer

