

Avons-nous besoin d'un nouveau programme nucléaire ?



Avons-nous besoin d'un nouveau programme de réacteurs nucléaires en France ? Cette question est au cœur du débat. Elle sera notamment discutée lors de la prochaine rencontre : **le 8 novembre à Paris et en ligne**. La première partie de la rencontre sera consacrée à des échanges en sous-groupes pour que les participantes et les participants s'approprient le sujet et commencent à débattre.

Pour des questions d'organisation et de jauge, les inscriptions à cette partie préparatoire sont désormais clôturées.

Vous pouvez cependant continuer à vous inscrire pour assister en ligne à la seconde partie de la rencontre ! Vous pourrez partager vos réactions et questions via le tchat, l'équipe du débat les reliera auprès des intervenantes et intervenants.

[S'INSCRIRE EN LIGNE](#)

Quelques clés pour comprendre !

Faut-il relancer le nucléaire en France ? Pour alimenter les échanges, vous pouvez dès à présent consulter différents documents et vidéos disponibles en ligne :

Le programme et le projet de nouveaux réacteurs nucléaires dont les deux premiers seraient à Penly :

- [la synthèse de présentation du projet porté par EDF](#)
- [la vidéo de présentation](#)

Les différents scénarios autour du mix énergétique

- Scénarios de Réseau Transport d'Electricité (RTE) : site "[Futurs énergétiques 2050](#)", et [vidéo de présentation](#)
- Scénarios de l'Agence de la transition Ecologique (ADEME) : rapport "[Transition 2050](#)", et [vidéo de présentation](#)
- Scénarios de l'association Négawatt : "[La transition énergétique au cœur de la transition sociétale](#)", et [vidéo de présentation](#)

Partagez vos questions et réactions !

La question de l'opportunité d'un nouveau programme nucléaire est une question centrale et sera discutée tout au long du débat. Ainsi, vous pourrez l'aborder :

- en partageant un avis ou en posant une question sur [le site participatif](#)
- au cours [des prochains temps forts](#) du débat

Pourquoi débattre maintenant d'un nouveau programme de réacteurs nucléaires ?

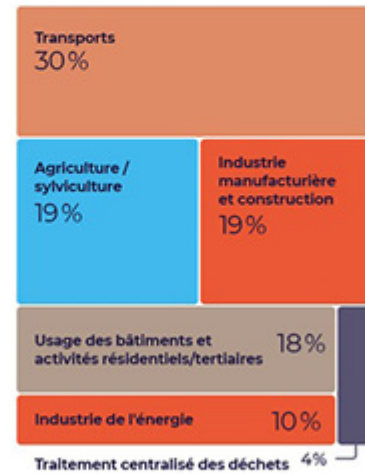
Place de choix dans l'actualité récente, politique climat, efforts de sobriété et décisions à court terme... [Consultez notre éclairage sur la question !](#)

L'énergie, partout présente dans nos vies quotidiennes, détermine largement notre influence sur le climat, par les émissions de gaz à effet de serre.

Les émissions de gaz à effet de serre sur le territoire français viennent principalement de l'usage des énergies fossiles (pétrole et gaz) dans les domaines suivants :

- **les transports :** par les émissions des moteurs thermiques
- **les bâtiments :** par le chauffage ou la climatisation
- **l'agriculture :** dont les émissions sont surtout liées à l'élevage et à l'usage des engrais azotés
- **l'industrie :** en baisse significative depuis 30 ans, en partie en raison de la désindustrialisation

Emissions de gaz à effet de serre par secteur en France en 2021
418 MtCO_{2e} au total dont



Source : Citepa, avril 2022

LA CNDP



Retour sur la rencontre d'ouverture du 27/10

Près de 1600 personnes réunies pour le premier temps fort du débat

En présence d'élus locaux, de représentants d'associations, des responsables du projet, ainsi que de l'équipe du débat, environ 200 citoyens et citoyennes ont participé à la première rencontre du débat à Dieppe et Paris. Ils ont été rejoints par 1400 internautes qui ont pu suivre la retransmission en direct sur la chaîne YouTube et partager leurs observations.

Revivez la rencontre d'ouverture

Contactez l'équipe du débat

www.debatpublic.fr/nouveaux-reacteurs-nucleaires-et-projet-penly

Suivez le débat

